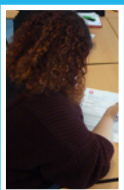


ETUDIANTS ET ENSEIGNANTE EN CLASSE PASSERELLE : ILS TÉMOIGNENT



MAÏSSA, 20 ANS,

**BAC PROFESSIONNEL
ASSP***

Pourquoi avez-vous choisi d'intégrer la classe passerelle ?

« Pour me remettre à niveau et renforcer mes acquis dans les matières générales. »

Quels sont les atouts de cette classe ?

« On y fait des stages. J'ai aimé l'immersion en classe de BTS car ça m'a confronté à ce que sera ma 1^{re} année de BTS Services et prestations des secteurs sanitaire et social (SP3S) »

Qu'est-ce que cette année vous a apporté ?

« De la confiance en moi ! J'ai aussi appris à gérer mon stress face au changement.

Le fait d'avoir 3 jours de cours par semaine m'a permis de travailler le reste du temps à l'hôpital pour financer mon permis de conduire et l'achat d'une voiture. »

ASSP : accompagnement, soins et services à la personne*



NAKINI, 18 ANS,

BAC STMG

Comment avez-vous connu la classe passerelle ?

« C'est au CIO que j'ai eu l'information. »

Pourquoi avez-vous choisi d'intégrer la classe passerelle ?

« Arrivant de Mayotte, je voulais rester dans le système scolaire et travailler sur mon projet professionnel. »

Quels sont les atouts de cette classe ?

« Ce qui est positif, ce sont les stages en entreprise et les semaines d'immersion en classe de BTS en lien avec mon projet professionnel.

Ce qui m'a plu, c'est le travail collaboratif en classe, les interventions de professionnels et les visites en entreprise.

Aujourd'hui je me sens préparé à entrer en 1^{re} année de BTS NDRC* où je viens d'être accepté sur Parcoursup.

NDRC : Négociation et digitalisation de la relation client*

Création : Onisep - Louis Sutter, Juin 2019. Crédit photo : Onisep.



STÉPHANIE PINTO,

COORDINATRICE DE LA CLASSE PASSERELLE AU LP TRISTAN BERNARD À BESANÇON

« A la rentrée, les élèves arrivent avec un objectif peu construit et il faut les remobiliser autour de leur projet d'orientation.

Au cours de l'année, ils font un choix raisonné vers un BTS précis en ayant une réelle connaissance des attendus de la formation souhaitée.

C'est une classe qui s'adapte au profil de chaque élève et qui évolue en fonction de leurs besoins.

Le bilan est positif. Les élèves ont tous obtenu une proposition d'admission sur Parcoursup en 1^{re} année de BTS dans la filière qu'ils souhaitaient. »

Pour aider les bacheliers professionnels à réussir dans l'enseignement supérieur, l'académie de Besançon propose un dispositif spécifique

LA CLASSE PASSERELLE



UNE ANNÉE DE PRÉPARATION À L'ENTRÉE EN BTS destinée aux bacheliers professionnels ayant obtenu un avis favorable du conseil de classe de terminale, sans proposition d'admission en BTS

Cette formation sera proposée en priorité aux candidats qui ont sollicité l'accompagnement de la CAES. Pour demander cet accompagnement, ils auront préalablement émis des vœux lors de la procédure complémentaire sur Parcoursup.

LA CLASSE PASSERELLE

POUR QUELS ÉLÈVES ?

VOUS ÊTES BACHELIER PROFESSIONNEL

- ayant reçu en terminale un avis favorable du conseil de classe pour une poursuite d'études
- sans proposition d'admission en BTS, ni en phase principale, ni en phase complémentaire.

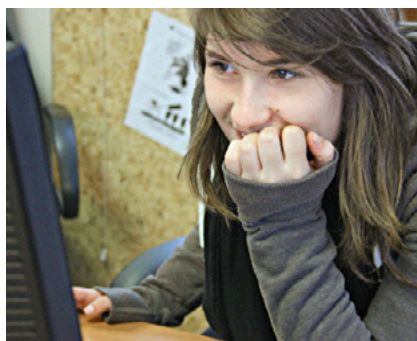
À TITRE EXCEPTIONNEL, LES BACHELIERS TECHNOLOGIQUES souhaitant s'orienter vers un BTS peuvent en bénéficier.

QUELS OBJECTIFS ?

UNE ANNÉE SCOLAIRE POUR PRÉPARER AU MIEUX VOTRE ENTRÉE DANS L'ENSEIGNEMENT SUPÉRIEUR

- Construire ou conforter votre projet d'orientation
- Développer vos compétences méthodologiques (prise de notes, organisation du travail personnel, autonomie, capacité à communiquer à l'oral et à l'écrit,...)
- Travailler sur votre savoir-être (estime de soi, confiance en ses capacités de progrès, travail en équipe, gestion du stress,...)

- Vous remettre à niveau dans les matières générales et éventuellement professionnelles.



QUEL PROGRAMME ?

UNE ORGANISATION INDIVIDUALISÉE ET MODULAIRE DE SEPTEMBRE À JUIN, RÉPARTIS SUR 3 JOURS.

- 21 heures hebdomadaires en moyenne sur l'année d'enseignements généraux : français, mathématiques, anglais et modules méthodologiques
- 2 fois 2 semaines de stage en entreprise
- 2 fois 1 semaine d'immersion en classe de BTS
- 2 semaines dédiées à l'orientation : interventions de formateurs, d'étudiants de BTS et de professionnels.

LE CONTENU DES ENSEIGNEMENTS PEUT VARIER EN FONCTION :

- de la demande des élèves,
- des retours de stages en entreprises
- des apports des temps d'immersion en STS
- des nouveaux besoins identifiés au cours de l'année scolaire.

COMMENT INTÉGRER LA CLASSE PASSERELLE ?

LA CLASSE PASSERELLE PEUT ÊTRE PROPOSÉE PAR LA COMMISSION D'ACCÈS À L'ENSEIGNEMENT SUPÉRIEUR (CAES) AUX CANDIDATS BACHELIERS PROFESSIONNELS SUR PARCOURSUP.

Il est toutefois possible pour un bachelier professionnel de faire part de son souhait d'intégrer cette classe en se connectant sur son dossier Parcoursup, rubrique « contact ».

QUELLES SONT LES AIDES FINANCIÈRES ?

Bourses d'études logement, transport, santé... En tant qu'étudiant, vous avez accès aux services du CROUS et pouvez bénéficier d'aides.

Pour en savoir plus, consultez votre guide « **Entrer dans le sup après le bac pro** », rubrique Vie étudiante, page 14 :



<http://www.onisep.fr/Pres-de-chez-vous/Bourgogne-Franche-Comte/Besancon/Publications/Guides-d-orientation/Entrer-dans-le-SUP-apres-le-Bac-pro>