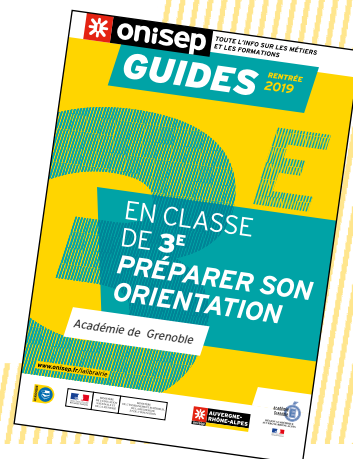


MISE À JOUR DU GUIDE

« EN CLASSE DE 3^E PRÉPARER SON ORIENTATION »

N°1 MARS 2019



La version actualisée du guide « En classe de 3^e, préparer son orientation - rentrée 2019 » intégrant les modifications avec les dernières décisions rectorales, est téléchargeable sur www.onisep.fr/grenoble

> Page 26

- 07 Aubenas, LPO Astier

AJOUTER : Spécialités Arts : cinéma-audiovisuel (porté par un autre établissement)

> Page 27

- 38 Grenoble, LPO Louise Michel

SUPPRIMER : (porté par un autre établissement) car la spécialité Histoire-géographie, géopolitique et sciences politiques est proposé dans l'établissement

AJOUTER : Spécialités Maths

SUPPRIMER : Spécialités Sciences de la vie et de la terre

> Pages 28 et 46

Ajouter : p. 28 la ligne suivante - ouverture confirmée du **bac général au lycée agricole privé Paul Claudel 38 Villemoirieu (carte d'enseignements de spécialité en lien avec le lycée privé Saint-Marc, 38 Nivolas Vermelle)**

Histoire-géographie, géopolitique et sciences politiques (porté)

Maths

Physique-chimie

Sciences économiques et sociales (sous réserve d'ouverture)

Sciences de l'ingénieur (porté)

Biologie - écologie

> Pages 49 et 56

2de pro famille Métiers de la construction durable et du bâtiment et des travaux publics regroupe **6 bacs pro**

AJOUTER : Bac pro Technicien du bâtiment : organisation et réalisation du gros œuvre

AJOUTER : dans la liste des établissements

Bac pro Technicien du bâtiment : organisation et réalisation du gros œuvre

- 07 Annonay, LPO Boissy d'Anglas

- 07 Chomérac, LP Léon Pavin

- 26 Romans-sur-Isère, LP Auguste Bouvet

- 38 Sassenage, LPO Roger Deschaux

- 73 La Ravoire, LP du Nivolet

- 73 Saint-Michel-de-Maurienne, LP Général Ferrié

- 74 Annecy, LPO Louis Lachenal

- 74 Rumilly, LP Porte des Alpes

> Page 49

2de pro famille de métiers

SUPPRIMER : toutes les formations en apprentissage

> Pages 49, 58 et 72

- 26 Tournon-sur-Rhône, LPO privé du Sacré Cœur

SUPPRIMER :

Bac pro Gestion administration (2^{de} pro famille de métiers de la gestion administrative et de la logistique)

> Pages 49, 57, 58 et 73

- 26 Romans-sur-Isère, LPO Notre Dame des Champs

SUPPRIMER :

Bac pro Gestion administration (2^{de} pro famille de métiers de la gestion administrative et de la logistique)

AJOUTER :

Bac pro Métiers de l'accueil (2^{de} pro famille de métiers de la relation client)

> Pages 56 et 84

- 38 Voiron, LPO Ferdinand Buisson en apprentissage Bac pro Technicien d'études du bâtiment option A
REMPACER : par option B

> Pages 60 et p. 72

CAP agricole Services aux personnes et vente en espace rural

SUPPRIMER : 07 Lamastre - LP agricole privé Charles de Foucauld (fermeture de l'établissement, à supprimer p. 72)

AJOUTER : 07 Tournon-sur-Rhône - Lycée rural privé de la vallée du Rhône La Pélissière (transfert de la formation suite à la fermeture du LP agricole de Lamastre, ajouter le CAP p.72)

> Pages 60 et 80

- 74 Faverges-Seythenex, LP privé La Fontaine

AJOUTER : CAP Tapissier d'ameublement en siège

> Pages 63 et 91

- 26 Montélimar, LPO les Catalans

SUPPRIMER : section européenne (élèves du Bac pro Transport fluvial)

> Page 74

- 38300 BOURGOIN-JALLIEU MFR La Grive

Bac pro Technicien conseil vente en alimentation option produits alimentaires : ouverture en 2019-2020 de la première professionnelle, pour un cursus complet de formation à la rentrée 2020

SUPPRIMER l'indication entre parenthèses inscrite dans le guide papier