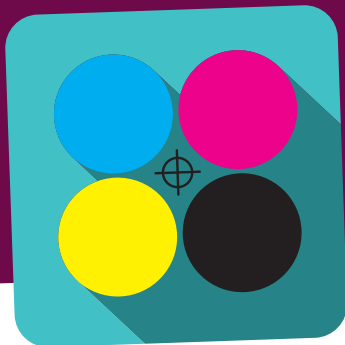


# CONDUCTEUR DE MACHINES À IMPRIMER

# CONDUCTRICE DE MACHINES À IMPRIMER

**GARANTIR LA  
QUALITÉ DU PRODUIT IMPRIMÉ**



## SON MÉTIER

En autonomie sur une machine à feuilles ou à plusieurs sur une grosse rotative offset, le conducteur ou la conductrice de machines à imprimer est responsable de la qualité du tirage. D'abord, il faut effectuer les divers réglages de la machine : calage, encrage, mouillage, repérage, tension du papier. Puis, on réalise essais et corrections jusqu'à un résultat satisfaisant. Le tirage est alors lancé et exigera une surveillance permanente : à la vitesse où tournent les machines actuelles, la moindre erreur peut mener au gâchis de centaines ou de milliers de feuilles de papier.

Il faut aussi assurer le nettoyage de sa machine et son entretien courant. Cette veille est indispensable car la moindre salissure peut gâcher un tirage.

## OÙ ET COMMENT ?

L'activité varie avec la complexité de la machine, les rotatives pouvant atteindre des dizaines de mètres de largeur et de hauteur. Les réglages se font alors à distance, à partir de consoles numériques.

C'est un emploi sédentaire qui se pratique en atelier et peut être soumis à un régime d'astreinte (deux huit, trois huit, nuit, week-end). Ceci est très fréquent dans l'imprimerie de presse (magazines, journaux, périodiques).

## SES QUALITÉS

C'est un métier où il n'y a pas de place pour l'à-peu-près. La rigueur et la minutie sont essentielles. Il faut agir vite et bien.

Une bonne résistance physique aide à supporter le stress des délais et les longues heures passées debout.

Il est indispensable de posséder une bonne vision des couleurs.

## DÉBOUCHÉS ET ÉVOLUTION

L'essentiel des postes à pourvoir en imprimerie concerne l'impression et la finition. Les techniciens et les cadres de niveau bac pro et BTS sont très demandés.

On débute en général comme assistant ou assistante. Après quelques années d'expérience, on peut devenir premier conducteur ou première conductrice. L'automatisation a considérablement réduit la taille des équipes. Il est ainsi possible de travailler en autonomie, ou de s'installer à son compte.

**Salaires de début :** 1 498 € brut par mois, selon la convention collective des imprimeries et industries graphiques.

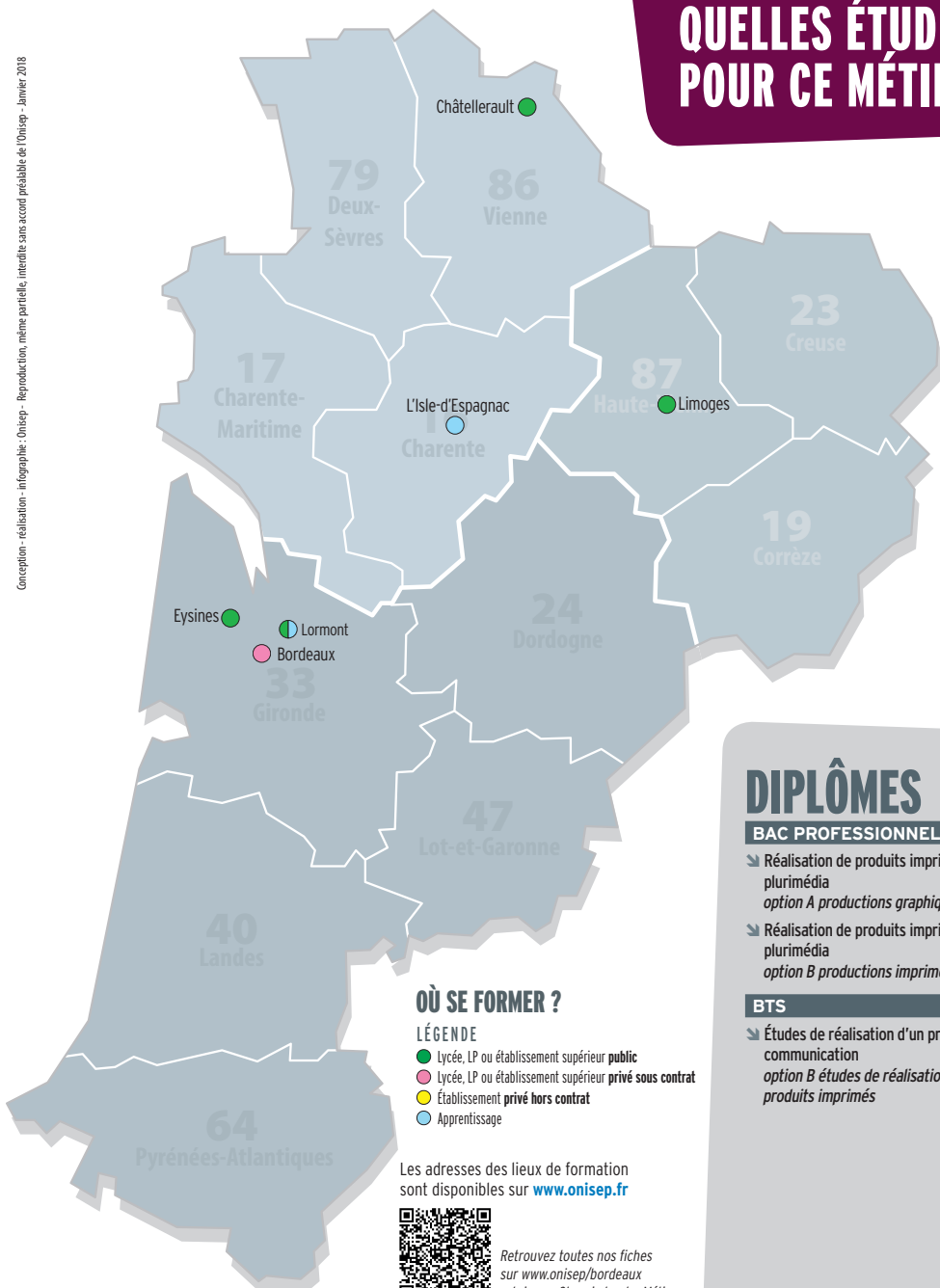
**Cédric**

Conducteur Offset

« Ce que j'aime dans ce métier, c'est de pouvoir connaître complètement ma machine. Comme elle ne comporte aucun automatisme, je peux tout régler à la main. Je suis entièrement responsable : il n'y a personne pour me dire comment je dois faire, c'est le client qui est seul juge de mon travail.

Et mon travail, je le retrouve dans la rue, au cinéma, au restaurant... et je me dis, c'est moi qui l'ai imprimé ! Au fond ce métier, c'est quand même de l'art ! »

# QUELLES ÉTUDES POUR CE MÉTIER ?



Conception - réalisation - infographie : Onisep - Reproduction, même partielle, interdite sans accord préalable de l'Onisep - Janvier 2018

## OÙ SE FORMER ?

### LÉGENDE

- Lycée, LP ou établissement supérieur public
- Lycée, LP ou établissement supérieur privé sous contrat
- Établissement privé hors contrat
- Apprentissage

Les adresses des lieux de formation sont disponibles sur [www.onisep.fr](http://www.onisep.fr)



Retrouvez toutes nos fiches sur [www.onisep/bordeaux](http://www.onisep/bordeaux) rubrique « Olympiades des Métiers »

## DIPLÔMES

### BAC PROFESSIONNEL

- Réalisation de produits imprimés et plurimédia  
*option A productions graphiques*
- Réalisation de produits imprimés et plurimédia  
*option B productions imprimées*

### BTS

- Études de réalisation d'un projet de communication  
*option B études de réalisation de produits imprimés*

