

## ÉCOLES DU SECTEUR PARAMÉDICAL ACCESSIBLES SANS CONDITION DE DIPLÔME

Écoles	Modalités d'inscription aux concours ou examens	Dates concours ou examens	Conditions d'accès	
<b>AIDE-SOIGNANT/E</b> 10 mois d'études - Diplôme d'Etat				
<b>18 - Cher</b>				
<b>IFAS - Institut de formation d'aide-soignant</b> 13-15 rue Gaston Berger 18000 BOURGES ☎ 02 48 68 45 20 <a href="http://www.ch-bourges.fr">www.ch-bourges.fr</a>	<b>Rentrée septembre 2019 (sous réserve de modification)</b> Inscriptions du 7/01/2019 au 13/02/2019 Frais d'inscription au concours : écrit et oral 80 € 60 places + 6 en cursus partiel	Épreuve écrite : 13/03/2019 Épreuve orale : de mars à mai 2019	Avoir 17 ans minimum à la date de l'entrée en formation. Aucun diplôme n'est requis. Sont dispensés de l'épreuve écrite les titulaires : <ul style="list-style-type: none"> <li>• d'un bac ou titre homologué au niveau IV</li> <li>• d'un diplôme du secteur sanitaire ou social de niveau V</li> <li>• d'un titre étranger permettant d'accéder à des études universitaires dans le pays où il a été obtenu</li> </ul> et les candidats/es ayant suivi une première année d'étude conduisant au diplôme d'État d'infirmier. ★ Les titulaires des bacs pro «Accompagnement, soins et service à la personne» et «Services aux personnes et aux territoires» sont dispensés du concours d'entrée et recrutés sur dossier et entretien.	
<b>IFAS - Institut de formation d'aide-soignant du centre hospitalier</b> 82, rue Jean Moulin 18200 SAINT-AMAND-MONTROND ☎ 02 48 63 36 37 <a href="http://www.ch-stamand.fr">www.ch-stamand.fr</a>	<b>Rentrée septembre 2019</b> Inscriptions du 7/01/2019 au 13/02/2019 Frais d'inscription au concours : écrit et oral 80 € 30 places cursus initial + 15 cursus partiel	Épreuve écrite : 13/03/2019 Épreuve orale : avril/mai 2019 sur convocation		
<b>IFSI - Centre hospitalier</b> Place du Tacot 18100 VIERZON ☎ 02 48 52 90 50 <a href="http://www.ifsi-vierzon.learneos.fr">www.ifsi-vierzon.learneos.fr</a>	<b>Rentrée non fixée à ce jour</b> Inscriptions du 7/01/2019 au 13/02/2019 Frais d'inscription au concours : écrit et oral 80 € (50 € oral uniquement) Vierzon : 44 places Aubigny-sur-Nère : 15 places cursus initial + 5 cursus partiel	Épreuve écrite : 13/03/2019 Épreuve orale : à déterminer		
<b>28 - Eure-et-Loir</b>				
<b>IFSI - Institut de formation en soins infirmiers</b> 7 rue Philippe Desportes 28018 CHARTRES Cedex ☎ 02 37 30 30 86 <a href="http://www.ifsi-chartres.learneos.fr">www.ifsi-chartres.learneos.fr</a>	Se renseigner auprès de l'IFSI	Se renseigner auprès de l'IFSI		
<b>IFSI - Institut de formation en soins infirmiers</b> 30 rue de la Madeleine 28200 CHÂTEAUDUN ☎ 02 37 44 63 93 <a href="http://www.ifsi-ifas-chateaudun.fr">www.ifsi-ifas-chateaudun.fr</a>	<b>Rentrée septembre 2019</b> Inscriptions du 7/01/2019 au 13/02/2019 Frais d'inscription au concours : écrit et oral 80 € Châteaudun : 40 places Nogent-le-Rotrou : 20 places	Épreuve écrite : 13/03/2019 Épreuve orale : avril/mai 2019		
<b>Institut de formation des professions paramédicales René Tostivin IFSI-IFAS</b> 69 rue de Rieuville - BP 69 28102 DREUX Cedex ☎ 02 37 46 82 43 <a href="http://www.ifsi-dreux.fr">www.ifsi-dreux.fr</a>	<b>Rentrée septembre 2019</b> Inscriptions du 7/01/2019 au 13/02/2019 Frais d'inscription au concours : écrit et oral 80 € (ou 50 € selon la catégorie d'inscription) 45 places cursus initial + 40 cursus partiel + 5 VAE	Épreuve écrite : mi mars 2019 Épreuve orale : mars/avril 2019		

N'hésitez pas à prendre contact avec les écoles pour plus de renseignements

Ce calendrier est actualisé régulièrement

Écoles	Modalités d'inscription aux concours ou examens	Dates concours ou examens	Conditions d'accès
<b>AIDE-SOIGNANT/E (suite)</b> 10 mois d'études - Diplôme d'État			
<b>36 - Indre</b>			
<b>IFSI - Institut de formation en soins infirmiers</b> 216 avenue de Verdun 36019 CHATEAUROUX ☎ 02 54 29 60 31 <a href="http://www.ch-chateauroux.fr">www.ch-chateauroux.fr</a>	<b>Rentrée septembre 2019</b> Inscriptions du 7/01/2019 au 13/02/2019 Frais d'inscription au concours : 80 € Nombre de places : 40 places + 15 places (cursus partiel)	Épreuve écrite : 13/03/2019 Épreuve orale : avril 2019	Avoir 17 ans minimum à la date de l'entrée en formation. Aucun diplôme n'est requis. Sont dispensés de l'épreuve écrite les titulaires : • d'un bac ou titre homologué au niveau IV • d'un diplôme du secteur sanitaire ou social de niveau V • d'un titre étranger permettant d'accéder à des études universitaires dans le pays où il a été obtenu • et les candidats/es ayant suivi une première année d'étude conduisant au diplôme d'État d'infirmier. ★ Les titulaires des bacs pro «Accompagnement, soins et service à la personne» et «Services aux personnes et aux territoires» sont dispensés du concours d'entrée et recrutés sur dossier et entretien.
<b>IFSI - Institut de formation en soins infirmiers</b> 5 rue Pierre Milon BP 202 36300 LE BLANC ☎ 02 54 28 28 06 <a href="http://www.ifsil-blanc.fr">www.ifsil-blanc.fr</a>	<b>Rentrée 28 août 2019</b> Inscriptions du 7/01/2019 au 13/02/2019 Frais d'inscription au concours : écrit et oral 80 € 30 places cursus initial	Épreuve écrite : 13/03/2019 Épreuve orale : mars/avril 2019	
<b>IFAS - Institut de formation d'aide-soignant</b> Avenue Jean Bonnefont CS 70190 36105 ISSOUDUN ☎ 02 54 03 54 17 <a href="http://www.ch-issoudun.fr">www.ch-issoudun.fr</a>	<b>Rentrée septembre 2019</b> Inscriptions du 7/01/2019 au 13/02/2019 Frais d'inscription au concours : 80 € 26 places cursus complet + 7 cursus partiel	Épreuve écrite : 13/03/2019 Épreuve orale : de mars à mai 2019	
<b>Lycée Professionnel Les Charmilles</b> 1 rue Étienne de la Boétie BP 565 36019 CHATEAUROUX Cedex ☎ 02 54 60 50 50 <a href="http://www.lycee-charmilles-chateauroux.fr">www.lycee-charmilles-chateauroux.fr</a>	<b>Rentrée septembre 2019</b> Inscriptions du 7/01/2019 au 13/02/2019 Frais d'inscription au concours : écrit et oral 0 € 15 places + 2 cursus partiel	Épreuve écrite : 13/03/2019 Épreuve orale : avril/mai 2019	
<b>37 - Indre-et-Loire</b>			
<b>IFSI - Institut de formation en soins infirmiers</b> 19 avenue de Tours 37400 AMBOISE ☎ 02 47 23 30 00 <a href="http://www.ifsiamboise.theia.fr">www.ifsiamboise.theia.fr</a>	<b>Rentrée septembre 2019</b> Inscriptions du 7/01/2019 au 13/02/2019 Frais d'inscription au concours : écrit et oral 80 € Amboise : 35 places cursus initial + 45 cursus partiel Loches : 15 places cursus initial + 5 cursus partiel	Épreuve écrite : 13/03/2019 Épreuve orale : mars/avril 2019	
<b>IFAS - Institut de formation d'aide-soignant</b> 2 rue Mansart 37170 CHAMBRAY-LÈS-TOURS ☎ 02 47 47 87 61 <a href="http://www.chu-tours.fr">www.chu-tours.fr</a>	<b>Rentrée 2 septembre 2019</b> Inscriptions du 7/01/2019 au 13/02/2019 Frais d'inscription au concours : 80 € 110 places	Épreuve écrite : 13/03/2019 Épreuve orale : <i>non communiqué</i>	
<b>IRFSS - Centre-Val de Loire Croix Rouge Formation aide-soignant</b> 6 avenue du Professeur Alexandre Minkowski CS 40324 37173 CHAMBRAY-LÈS-TOURS ☎ 02 47 88 43 43 <a href="http://www.irfss-centre.croix-rouge.fr">www.irfss-centre.croix-rouge.fr</a>	<b>Rentrée septembre 2019</b> Inscriptions du 7/01/2019 au 13/02/2019 Frais d'inscription au concours : écrit et oral 110 € (cursus initial); étude de dossier et oral 110 € (cursus partiel) Chambray-lès-Tours: 50 places	Épreuve écrite : 13/03/2019 Épreuve orale : du 8 avril 2019 au 10 mai 2019	

N'hésitez pas à prendre contact avec les écoles pour plus de renseignements

Ce calendrier est actualisé régulièrement

Écoles	Modalités d'inscription aux concours ou examens	Dates concours ou examens	Conditions d'accès	
<b>AIDE-SOIGNANT/E (suite)</b> 10 mois d'études - Diplôme d'Etat				
<b>41 - Loir-et-Cher</b>				
<b>IFSI-IFAS - Institut de formation en soins infirmiers et aides-soignants</b> Mail Pierre Charlot 41016 BLOIS Cedex ☎ 02 54 55 64 08 <a href="http://www.ch-blois.fr">www.ch-blois.fr</a>	<b>Rentrée septembre 2019</b> Inscriptions du 7/01/2019 au 13/02/2019 Frais d'inscription au concours : 80 € IFSI de Blois : 70 places CFPC - Centre de formation professionnelle continue de Montoire sur le Loir : 18 places + Romorantin 29 places	Épreuve écrite : 13/03/2019 Épreuve orale : de mars à mai 2019	Avoir 17 ans minimum à la date de l'entrée en formation. Aucun diplôme n'est requis. Sont dispensés de l'épreuve écrite les titulaires : • d'un bac ou titre homologué au niveau IV • d'un diplôme du secteur sanitaire ou social de niveau V • d'un titre étranger permettant d'accéder à des études universitaires dans le pays où il a été obtenu • et les candidats/es ayant suivi une première année d'étude conduisant au diplôme d'État d'infirmier. ★ Les titulaires des bacs pro «Accompagnement, soins et service à la personne» et «Services aux personnes et aux territoires» sont dispensés du concours d'entrée et recrutés sur dossier et entretien.	
<b>IFAS - Institut de formation d'aide-soignant</b> 96 rue des Capucins - BP 148 41200 ROMORANTIN-LANTHENAY ☎ 02 54 88 34 41 <a href="http://www.ch-romorantin.fr">www.ch-romorantin.fr</a>	<b>Rentrée septembre 2019</b> Inscriptions du 7/01/2019 au 13/02/2019 Frais d'inscription au concours : 80 € 29 places	Épreuve écrite : 13/03/2019 Épreuve orale : de mars à mai 2019		
<b>Lycée Professionnel Sonia Delaunay</b> 21 bis rue d'Auvergne 41016 BLOIS Cedex ☎ 02 54 90 48 00 <a href="http://www.lyc-delaunay-blois.fr">www.lyc-delaunay-blois.fr</a>	<b>Rentrée septembre 2019</b> Inscriptions du 7/01/2019 au 13/02/2019 Frais d'inscription au concours : 30 € 23 places ( 17 places cursus complet, 4 places cursus partiel et 2 places pour les candidats en contrat dans les établissements de la santé)	Épreuve écrite : 13/03/2019 Épreuve orale : de mars à mai 2019		
<b>45 - Loiret</b>				
<b>IFPM - Institut de formation aux professions paramédicales</b> 89 faubourg Saint Jean BP 2439 45032 ORLÉANS Cedex ☎ 02 38 78 00 00 <a href="http://www.ifpm-orleans.fr">www.ifpm-orleans.fr</a>	<b>Rentrée septembre 2019</b> Inscriptions du 7/01/2019 au 13/02/2019 Frais d'inscription au concours : 80 € Orléans : 130 places cursus initial + 25 cursus partiel Briare : 15 places cursus initial + 5 cursus partiel	Épreuve écrite : 13/03/2019 Épreuve orale : du 13 au 17 mai 2019		
<b>IFSI - Institut de formation en soins infirmiers</b> Rue du Château 45120 CHALETTE-SUR-LOING ☎ 02 38 95 95 95 <a href="http://www.ch-montargis.fr/hopital/ifsi-ifas">www.ch-montargis.fr/hopital/ifsi-ifas</a>	<b>Rentrée 2 septembre 2019</b> Inscriptions du 7/01/2019 au 13/02/2019 Frais d'inscription au concours : écrit et oral 80 € (ou 50 € cursus partiel) 40 places cursus initial + 4 cursus partiel ou VAE	Épreuve écrite : 13/03/2019 Épreuve orale : de mars à mai 2019		
<b>Lycée Professionnel Paul Gauguin</b> 10 avenue de la recherche scientifique 45071 ORLÉANS Cedex 2 ☎ 02 38 69 16 88 <a href="http://www.lp-gauguin.fr">www.lp-gauguin.fr</a>	<b>Rentrée septembre 2019</b> Inscriptions du 7/01/2019 au 13/02/2019 Frais d'inscription au concours : écrit et oral 30 € 30 places	Épreuve écrite : 13/03/2019 Épreuve orale : de mi mars à mi mai 2019		

N'hésitez pas à prendre contact avec les écoles pour plus de renseignements

Ce calendrier est actualisé régulièrement

Écoles	Modalités d'inscription aux concours ou examens	Dates concours ou examens	Conditions d'accès
<b>AMBULANCIER/IÈRE</b> 18 semaines d'études - Diplôme d'État			
<b>IFA - Institut de formation d'ambulanciers</b> 2 rue Mansart 37170 CHAMBRAY-LES-TOURS ☎ 02 47 47 87 40 <a href="http://www.chu-tours.fr">www.chu-tours.fr</a>	<b>Rentrée 2 septembre 2019</b> Inscriptions du 17/12/2018 au 23/03/2019 Frais d'inscription au concours : 0 € 30 places par session	Épreuve écrite : 24/04/2019 Épreuve orale : 11/06/2019 ou 12/06/2019	Avoir 18 ans minimum à la date d'entrée en formation. Aucun diplôme n'est requis mais <b>certaines conditions</b> doivent être remplies pour passer le concours. Se renseigner auprès des écoles.
<b>IFPM - Institut de formation aux professions paramédicales</b> 89 faubourg Saint-Jean - BP 2439 45032 ORLÉANS Cedex ☎ 02 38 78 00 00 <a href="http://www.ifpm-orleans.fr">www.ifpm-orleans.fr</a>	<b>Rentrée septembre 2019</b> Inscriptions du 17/12/2018 au 27/02/2019 Frais d'inscription au concours : 94 € 35 places par session Ouverture d'une antenne à Blois- dossier à rendre avant le 19/10/2018	Épreuve écrite : 24/04/2019 Épreuve orale : 11/06/2019 et 12/06/2019	
<b>AUXILIAIRE DE PUÉRICULTURE</b> 1 an d'études - Diplôme d'État			
<b>IFSI - Institut de formation en soins infirmiers - Croix Rouge française</b> 13/15 rue Gaston Berger 18000 BOURGES ☎ 02 48 24 16 77 <a href="http://www.irfss-centre.croix-rouge.fr">www.irfss-centre.croix-rouge.fr</a>	<b>Rentrée 2 septembre 2019, Pré-rentrée obligatoire 30 août 2019</b> Inscriptions du 15/10/2018 au 12/12/2018 Frais d'inscription au concours : écrit et oral 110 € 17 places cursus initial + 2 cursus partiel	Épreuve écrite : 6/02/2019 Épreuve orale : du 12/03/2019 au 5/04/2019	Avoir 17 ans minimum à la date d'entrée en formation. Aucun diplôme n'est requis. Sont dispensés de l'épreuve écrite les titulaires : • d'un bac ou titre homologué au niveau IV • d'un diplôme du secteur sanitaire ou social de niveau V • d'un titre étranger permettant d'accéder à des études universitaires dans le pays où il a été obtenu • et les candidats/es ayant suivi une première année d'étude conduisant au diplôme d'État d'infirmier. ★ Les titulaires des bacs pro «Accompagnement, soins et service à la personne» et «Services aux personnes et aux territoires» sont dispensés du concours d'entrée et recrutés sur dossier et entretien.
<b>IRFSS Centre-Val de Loire - Croix Rouge</b> 6 avenue du Professeur Alexandre Minkowski CS 40324 37173 CHAMBRAY-LÈS-TOURS ☎ 02 47 88 43 43 <a href="http://www.irfss-centre.croix-rouge.fr">www.irfss-centre.croix-rouge.fr</a>	<b>Rentrée 2 septembre 2019</b> Inscriptions du 15/10/2018 au 12/12/2018 Frais d'inscription au concours : écrit et oral 110 € Chambray-lès-Tours: 20 places Bourges: 15 places	Épreuve écrite : 6/02/2019 Épreuve orale : du 12/03/2019 au 5/04/2019	
<b>IFPM - Institut de formations aux professions paramédicales</b> Ecole d'auxiliaires de puériculture 89 faubourg Saint Jean 45000 ORLÉANS ☎ 02 38 78 00 00 <a href="http://www.ifpm-orleans.fr">www.ifpm-orleans.fr</a>	<b>Rentrée septembre 2019</b> Inscriptions du 15/10/2018 au 12/12/2018 Frais d'inscription au concours : 90 € 25 places cursus initial + 5 cursus partiel	Épreuve écrite : 6/02/2019 Épreuve orale : du 11/03/2019 au 18/03/2019	

Ce calendrier est actualisé régulièrement

INFO +

Consultez le dossier «Les métiers de la santé et du social en région Centre-Val de Loire» en ligne sur le site régional de l'Onisep :

[www.onisep.fr/Pres-de-chez-vous/Centre-Val-de-Loire/Orleans/Informations-metiers/Decouvrir-les-secteurs-professionnels/Les-metiers-de-la-sante-et-du-social](http://www.onisep.fr/Pres-de-chez-vous/Centre-Val-de-Loire/Orleans/Informations-metiers/Decouvrir-les-secteurs-professionnels/Les-metiers-de-la-sante-et-du-social)Retrouvez nos guides en consultation au CDI ou BDI de votre établissement ou au CIO et en vente sur le site [librairie.onisep.fr](http://librairie.onisep.fr)

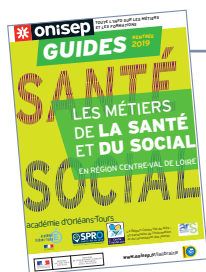


# ÉCOLES DU SECTEUR PARAMÉDICAL ACCESSIBLES APRÈS LE BACCALAURÉAT

Écoles	Modalités d'inscription aux concours ou examens	Dates concours ou examens	Conditions d'accès
<b>ERGOTHÉRAPEUTE</b> 3 ans d'études - Diplôme d'État			
IRFSS Centre-Val de Loire - Croix Rouge Institut de Formation en Ergothérapie 6 avenue du Professeur Alexandre Minkowski CS 40324 37173 CHAMBRAY-LÈS-TOURS ☎ 02 47 36 58 31 <a href="http://www.irfss-centre.croix-rouge.fr">www.irfss-centre.croix-rouge.fr</a>	<b>Rentrée 2 septembre 2019</b> Inscriptions du 1er/12/2018 au 12/04/2019 Frais d'inscription au concours : 111 € Frais de dossier: 300 € (non remboursable en cas de désistement) 32 places ( <b>10 par la voie du concours</b> , 5 par la voie de la PACES à Tours, 10 L1 Sciences de la Vie à Tours et à Orléans, 5 L1 STAPS à Orléans, 2 titulaires d'une Licence ou d'un diplôme médical/paramédical)	Épreuves écrites (voie concours) : 4/05/2019	Avoir 17 ans minimum au 31 décembre de l'année des épreuves de sélection. Bac (scientifique de préférence)
<b>INFIRMIER/IÈRE</b> 3 ans d'études - Diplôme d'État			
<p>À partir de janvier 2019, les étudiants qui souhaitent préparer le diplôme d'État d'infirmier doivent formuler leurs vœux sur la plateforme Parcoursup de janvier à mars 2019. Cette nouvelle mesure d'accès est réservée aux néo-bacheliers et aux étudiants en réorientation.</p> <p>Pour les aides-soignants et les auxiliaires de puériculture, le recrutement reste spécifique comme c'était le cas jusqu'à présent. Pour plus de renseignements, contactez les établissements.</p> <p>Pour retrouver les coordonnées des établissements, consultez le dossier «Les métiers de la santé et du social en région Centre-Val de Loire» en ligne sur le site de l'Onisep : <a href="http://onisep.fr/Pres-de-chez-vous/Centre-Val-de-Loire/Orleans/Publications-de-la-region/Publications-thematiques/Guide-les-metiers-de-la-sante-et-du-social-en-region-Centre-Val-de-Loire">onisep.fr/Pres-de-chez-vous/Centre-Val-de-Loire/Orleans/Publications-de-la-region/Publications-thematiques/Guide-les-metiers-de-la-sante-et-du-social-en-region-Centre-Val-de-Loire</a></p>			
<b>ORTHOPHONISTE</b> 5 ans d'études - Certificat de capacité			
Ecole d'orthophonie Faculté de médecine 10 boulevard Tonnellé 37032 TOURS Cedex ☎ 02 47 36 61 23 <a href="http://www.med.univ-tours.fr">www.med.univ-tours.fr</a>	<b>Rentrée septembre 2019</b> Inscriptions du 6/11/2018 au 21/12/2018 Frais d'inscription au concours : 80 € 50 places	Épreuve écrite : 2/02/2019 et 16/02/2019 Épreuve orale : 3, 4 et 5 juin 2019	Bac ou diplôme équivalent.
<b>ORTHOPTISTE</b> 3 ans d'études - Certificat de capacité			
Ecole d'orthoptie Faculté de médecine 10 boulevard Tonnellé BP 3223 37032 TOURS Cedex ☎ 02 47 36 61 23 <a href="http://www.med.univ-tours.fr">www.med.univ-tours.fr</a>	<b>Rentrée septembre 2019</b> Inscriptions <i>dates à venir</i> Frais d'inscription à l'examen : <i>à venir</i> 15 places <i>Concours mutualisé Tours/Rennes</i>	Épreuves écrites : <i>dates à venir</i> Épreuve orale : <i>dates à venir</i>	Bac (scientifique de préférence) ou diplôme équivalent.

N'hésitez pas à prendre contact avec les écoles pour plus de renseignements

Ce calendrier est actualisé régulièrement



Consultez le dossier «Les métiers de la santé et du social en région Centre-Val de Loire» en ligne sur le site régional de l'Onisep :

[www.onisep.fr/Pres-de-chez-vous/Centre-Val-de-Loire/Orleans/Informations-metiers/Decouvrir-les-secteurs-professionnels/Les-metiers-de-la-sante-et-du-social](http://www.onisep.fr/Pres-de-chez-vous/Centre-Val-de-Loire/Orleans/Informations-metiers/Decouvrir-les-secteurs-professionnels/Les-metiers-de-la-sante-et-du-social)

INFO +



Retrouvez nos guides en consultation au CDI ou BDI de votre établissement ou au CIO et en vente sur le site [librairie.onisep.fr](http://librairie.onisep.fr)

Écoles	Modalités d'inscription aux concours ou examens	Dates concours ou examens	Conditions d'accès
<b>TECHNICIEN/NE DE LABORATOIRE MÉDICAL</b> 3 ans d'études - Diplôme d'État			
<p><b>IRFTLM - Institut régional de formation de techniciens de laboratoire médical</b> Site de l'IFPS - CHRU de Tours 2 rue Mansart 37170 <b>CHAMBRAY-LES-TOURS</b> ☎ 02 47 47 38 23 <a href="http://www.chu-tours.fr">www.chu-tours.fr</a></p>	<p><b>Rentrée septembre 2019</b> Inscriptions du 1/12/2018 au 15/04/2019</p> <ul style="list-style-type: none"> <li>• Pour tous les candidats (y compris plus de 26 ans) : suivre la procédure <u>Parcoursup</u> et s'inscrire aux épreuves du concours auprès de l'IRFTLM</li> <li>• Pour les étudiants/es de PACES hors université de Tours : suivre la procédure <u>Parcoursup</u> et s'inscrire aux épreuves du concours auprès de l'IRFTLM</li> </ul> <p>Frais d'inscription au concours : 90 € (aucun frais pour les candidats de la voie PACES de l'Université de Tours)</p> <p>49 places</p>	<p>Épreuves écrites : 10/05/2019</p>	<p>Avoir 17 ans minimum au 31 décembre de l'année du concours. Être titulaire du Bac ou d'un titre admis en équivalence (ou être en terminale sous réserve de l'obtention du bac). Être exempt/e d'incompatibilité physique (examen ophtalmologique obligatoire) ou psychologique avec l'exercice de la profession.</p>

N'hésitez pas à prendre contact avec les écoles pour plus de renseignements

*Ce calendrier est actualisé régulièrement*