

CAP Constructeur bois



CONSTRUCTEUR BOIS

Le titulaire de ce diplôme travaille dans une entreprise de charpente ou de construction de maisons ou de bâtiments à **ossature** bois. A l'atelier, le constructeur bois fabrique des charpentes, poutres, bardages, parquets, escaliers... A partir d'un plan, il effectue les tracés de la pièce à réaliser, scie et assemble les éléments grâce à des machines spéciales. Il utilise du bois ou des **matériaux dérivés du bois**.

Sur le chantier, il installe et fixe les éléments fabriqués en atelier, les menuiseries, les fermetures extérieures.

LE DICO...



Ossature

L'ossature d'une maison est l'ensemble des pièces qui lui permettent de tenir debout, son squelette en quelque sorte.

Les matériaux dérivés du bois

Le constructeur utilise de nombreux produits transformés à base de bois : lamellé collé, contreplaqué, panneaux de particules.

La vie sociale et professionnelle

est une nouvelle matière pour les élèves de collège. Elle porte sur la santé, l'environnement, la consommation, la vie en entreprise...

LA FORMATION


Les élèves apprennent à lire un plan, à réaliser un croquis. Ils étudient les techniques pour tracer, découper, poser et assembler les pièces et apprennent à utiliser les différentes machines à bois. Ils sont formés à poser les planchers, à lever et à poser les structures verticales, les éléments de charpente et de sous-toiture.

Ils étudient aussi le bois et ses matériaux dérivés. La formation comprend aussi l'étude des ouvrages : ossatures, charpentes, revêtements extérieurs...

Les élèves reçoivent des cours sur la santé et la sécurité au travail. Il y a aussi des cours de français, de mathématiques, d'histoire-géographie, de langue vivante, de **vie sociale et professionnelle***, d'éducation physique et sportive, d'expression artistique.



Le CAP est le certificat d'aptitude professionnelle. C'est un diplôme professionnel. Cela signifie que pendant deux ans, les élèves apprennent un métier, un peu en classe, en entreprise et beaucoup en atelier. Le CAP permet d'entrer dans la vie professionnelle.



**Vous voulez vérifier vos connaissances sur ce diplôme ?
Tournez vite la page et faites le jeu-test**

OÙ ET COMMENT PRÉPARER LE CAP CONSTRUCTEUR BOIS ?

Le CAP Constructeur bois se prépare au lycée professionnel. Au lycée professionnel, la formation se déroule à l'atelier et en classe. Elle est complétée par des stages en entreprise, de 14 semaines pour ce CAP. Ces stages permettent aux élèves d'avoir une première expérience professionnelle.



Il existe d'autres CAP dans le domaine du bois-ameublement et du bâtiment. Si le CAP Constructeur bois vous intéresse, vous pouvez aussi vous informer sur le CAP Menuisier, fabricant de menuiserie, mobilier et agencement, le CAP Menuisier installateur, le CAP Couvreur...

N'hésitez pas à rencontrer le/a conseiller/ère d'orientation-psychologue de votre collège.

POUR SUIVRE CETTE FORMATION

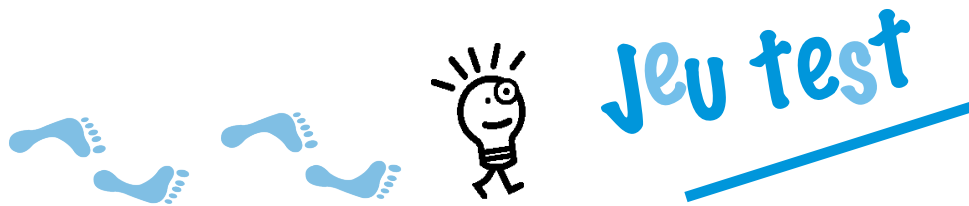
Mieux vaut :

- Aimer le calcul et la géométrie
- Etre en bonne forme physique et ne pas avoir le vertige
- Etre prudent et respectueux des consignes de sécurité
- Avoir des gestes précis et minutieux

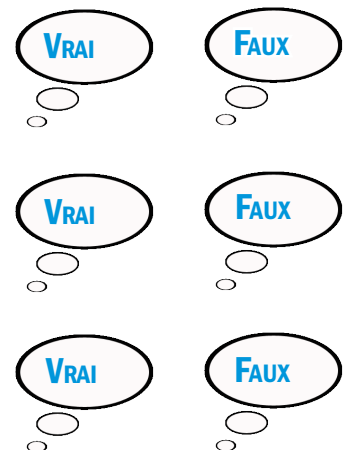
A SAVOIR



Il se construit de plus en plus de maisons ou de bâtiments en bois. Les professionnels de la réalisation d'ouvrages en bois sont très demandés.



1. Le/a constructeur/trice bois fabrique des jouets en bois
2. Les élèves en CAP Constructeur bois doivent aimer la géométrie
3. Sur les chantiers, le/a constructeur/trice bois travaille seul/e.



RÉPONSES
1 - C'est faux. Il/elle fabrique toutes les pièces qui serviront à construire une charpente ou un bâtiment en bois.
2 - C'est vrai. Ils doivent être capables de lire des plans et de se représenter les pièces dans l'espace.
3 - C'est faux. Les pièces de bois sont lourdes et imposantes, il faut être plusieurs pour les manipuler.