

# Préparer un **CAP** en lycée professionnel public

## **BÂTIMENT-TRAVAUX PUBLICS**

### **Couvreur**

Amiens, LP de l'Acheuléen, Tél. 03 22 50 43 00

### **Installateur sanitaire**

Abbeville, LP Boucher de Perthes, Tél. 03 22 25 41 00

Amiens, LP de l'Acheuléen, Tél. 03 22 50 43 00

### **Installateur thermique**

Amiens, LP de l'Acheuléen, Tél. 03 22 50 43 00

### **Maçon**

Amiens, LP de l'Acheuléen, Tél. 03 22 50 43 00

### **Peintre-applicateur de revêtements**

Abbeville, LP Boucher de Perthes, Tél. 03 22 25 41 00

Amiens, LP de l'Acheuléen, Tél. 03 22 50 43 00

### **Tailleur de pierre-marbrier du bâtiment et de la décoration**

Amiens, LP de l'Acheuléen, Tél. 03 22 50 43 00

## **BOIS-AMEUBLEMENT**

**Menuisier : fabricant de menuiserie, mobilier et agencement**

### **Menuisier installateur**

Amiens, LP de l'Acheuléen, Tél. 03 22 50 43 00

## **TRAVAIL DU MÉTAL**

### **Réalisation en chaudronnerie industrielle**

Ham, LP Jean-Charles Peltier, Tél. 03 23 81 47 20

### **Serrurier-métallier**

Amiens, LP de l'Acheuléen, Tél. 03 22 50 43 00

Friville-Escarbotin, LP du Vimeu, Tél. 03 22 20 76 40



© Lucas Schifres/Onisep

## **AUTOMOBILE**

### **Réparation des carrosseries**

### **Maintenance des véhicules automobiles,**

*option véhicules particuliers*

Amiens, LP Montaigne, Tél. 03 22 66 30 60

### **Maintenance des matériels,**

*option matériels de parcs et jardins*

Doullens, LP de l'Authie, Tél. 03 22 77 72 00

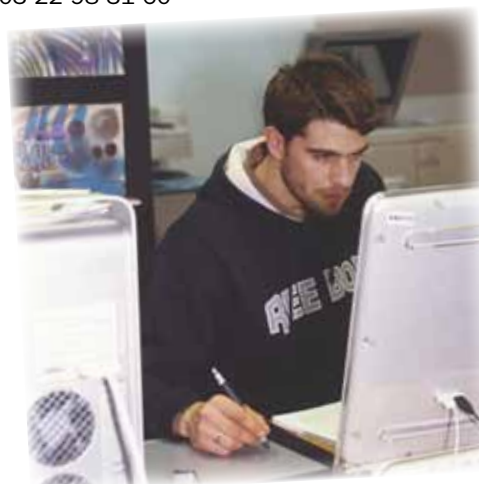
## **LOGISTIQUE**

### **Agent d'entreposage et de messagerie**

Amiens, LP Romain Rolland, Tél. 03 22 43 36 51

Montdidier, Lycée des métiers Jean Racine,

Tél. 03 22 98 31 60



© Brigitte Gilles de la Londe/Onisep

## CUISINE-ENTRETIEN

### Agent polyvalent de restauration

Albert, LP Lamarck, Tél. 03 22 74 46 00  
 Amiens, Lycée des métiers Edouard Gand,  
 Tél. 03 22 53 41 22  
 Flixecourt, LP A.Manessier, Tél. 03 22 51 60 85  
 Ham, LP Jean-Charles Peltier, Tél. 03 23 81 47 20

### Assistant(e) technique en milieu familial et collectif

Abbeville, LP Boucher de Perthes, Tél. 03 22 25 41 00  
 Amiens, Lycée des métiers Edouard Gand,  
 Tél. 03 22 53 41 22  
 Doullens, LP de l'Authie, Tél. 03 22 77 72 00  
 Friville-Escarbotin, LP du Vimeu, Tél. 03 22 20 76 40  
 Montdidier, LP Jean Racine, Tél. 03 22 98 31 60

### Cuisine

Amiens, Lycée de La Hotoie, Tél. 03 22 47 47  
 Rue, LP du Marquenterre, Tél. 03 22 35 34 34

### Restaurant

Amiens, Lycée de La Hotoie, Tél. 03 22 47 47  
 Rue, LP du Marquenterre, Tél. 03 22 35 34 34

### Services hôteliers

Amiens, Lycée de La Hotoie, Tél. 03 22 47 47

### Services en milieu rural

Péronne, LPA de la Haute Somme, Tél. 03 22 84 73 20

## VENTE-COMMERCE

### Employé de commerce multi-spécialités

Amiens, LP Romain Rolland, Tél. 03 22 43 36 51  
 Friville-Escarbotin, LP du Vimeu, Tél. 03 22 20 76 40  
 Péronne, LP Pierre Mendès France, Tél. 03 22 73 35 00

### Vendeur magasinier en pièces de rechange et équipements automobiles

Péronne, LP Pierre Mendès France, Tél. 03 22 73 35 00



© Jérôme Pallé/Onisep

