

## L'emploi

Pour renouveler son appareil de production le BTP a besoin, quelle que soit la conjoncture, de plus de 3500 personnes chaque année dans plus de 35 métiers dans différents domaines :

- la structure et le gros oeuvre,
- l'enveloppe extérieure,
- les équipements techniques,
- l'aménagement et de la finition,
- les réseaux de communication et télécommunication,
- l'acheminement de l'eau et de l'énergie,
- l'environnement...

**Tous les niveaux de formation sont concernés** : même si les ouvriers et les compagnons représentent 75% des salariés, les entreprises ont renforcé leur taux d'encadrement pour faire face aux évolutions techniques, économiques et juridiques.

Les jeunes de niveau bac+2 ont toute leur place sur les chantiers et dans les bureaux d'études et pour des chantiers de plus en plus complexes, les entreprises recourent d'avantage à des jeunes bac+3 à bac+5 pour occuper des fonctions de conducteur de travaux, techniciens de haut niveau, commerciaux, gestionnaires, chargés d'affaires...

**Tous les diplômes, du CAP au diplôme d'ingénieur ont bien leur place dans le BTP !**



## Les travaux publics et le développement durable

Avec le **Grenelle de l'Environnement**, les Travaux publics sont résolument passés dans l'économie verte.

L'activité même de réalisation et d'entretien des ouvrages TP concourt au développement durable et à la pérennité des patrimoines réseaux et infrastructures.

En tant qu'aménageurs du territoire, les Travaux publics souhaitent avoir une consommation raisonnée et économe en énergie des ressources (réduction des gaz à effet de serre, gestion et valorisation des déchets, économie de la ressource eau, préservation de la biodiversité...), et les chantiers évoluent vers l'éco-conception, en intégrant l'ensemble du cycle de vie de l'ouvrage.

L'entrée dans l'économie verte impacte l'ensemble des compétences, des emplois et des conditions de travail dans les TP et favorise l'innovation, qui est une caractéristique forte de la profession.

### Aides régionales

La Région s'engage auprès des jeunes et des familles pour aider à l'acquisition des manuels scolaires et des équipements professionnels : cart@too, boîte à outils, équipements de protection individuelle (EPI) ou tenues professionnelles.

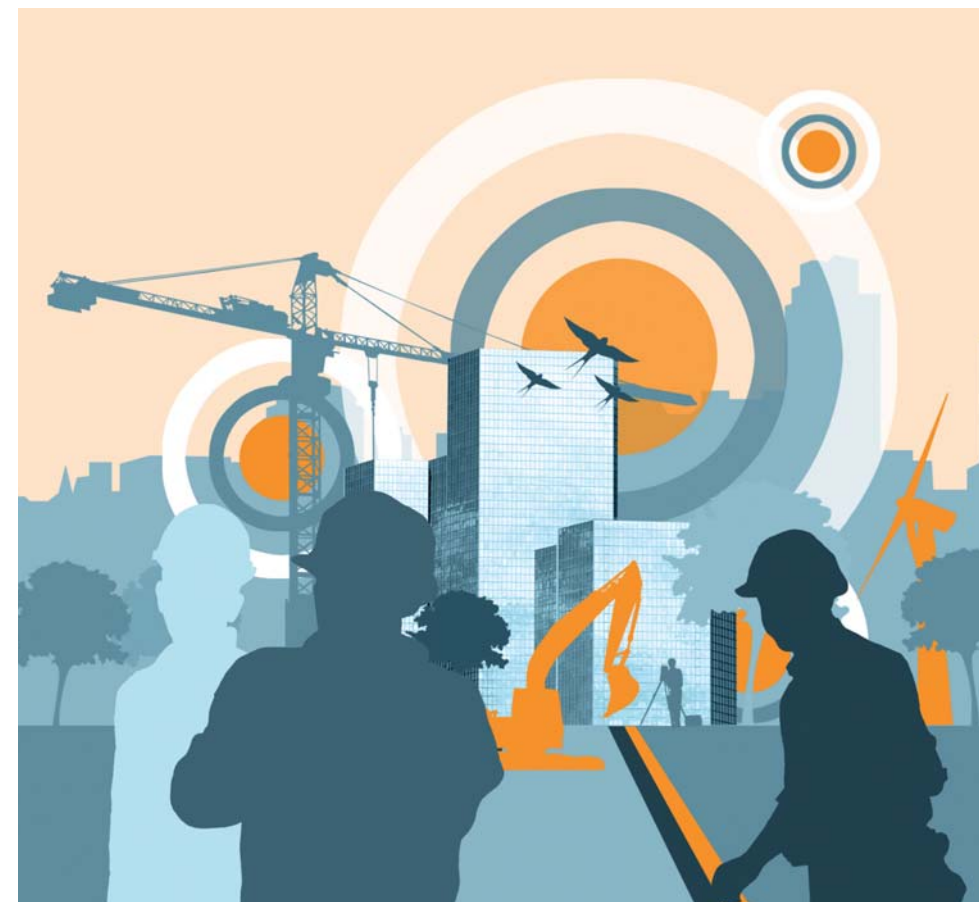
### Contacts

Informations sur les formations :

- Éducation Nationale : CIO de votre secteur ou établissements de formation pré-cités
- Région Basse-Normandie : 02 31 06 98 98
- Branche professionnelle : [www.ffbatiment.fr](http://www.ffbatiment.fr), [www.capeb.fr](http://www.capeb.fr), [www.scopbtp.org](http://www.scopbtp.org), [www.metiers-btp.fr](http://www.metiers-btp.fr), [www.frtpnormandie.fr](http://www.frtpnormandie.fr), [www.fntp.fr](http://www.fntp.fr), [www.metier-tp.fr](http://www.metier-tp.fr), [www.compagnons.org](http://www.compagnons.org)



Ce document est réalisé dans le cadre de la convention de coopération Onisep/Région Basse-Normandie et de la Charte Qualité Emploi Formation du BTP. Maquette et mise en page : Nathalie Michel (Onisep). Couverture : © Lilbox. Crédit photo : © Grégoire Maisonneuve/Onisep sauf mention contraire. Imprimé par : Lecaux numérique, Hérouville-Saint-Clair. Dépôt légal : novembre 2012.



# LES MÉTIERS DU BÂTIMENT ET DES TRAVAUX PUBLICS



## Le secteur

Le BTP en Basse-Normandie représente 4900 entreprises, 36600 salariés et plus de 4800 artisans travaillant seuls. Au total, près de 46 000 actifs travaillent dans le secteur, soit 10% de l'emploi salarié des entreprises du secteur privé\*.

### Le Bâtiment

Les entreprises, salariés et artisans du Bâtiment construisent des édifices de toutes sortes, assurent leur décoration et leur aménagement intérieur et réhabilitent et rénovent les constructions existantes. Ils participent à la conception, construction et entretien des logements, des écoles, des hôpitaux, des bureaux ou des commerces et contribuent donc à l'amélioration du cadre de vie.

Le secteur est essentiellement composé d'entreprises artisanales et de PME réparties sur tout le territoire. Elles travaillent essentiellement sur la région et départements limitrophes et développent l'emploi dans leurs zones d'activité.

### Les Travaux Publics

Ils sont au cœur de l'organisation et du développement de notre société. Ils permettent aux hommes de mieux communiquer et fournissent les réseaux pour acheminer l'eau, l'électricité et le gaz. Ils construisent et entretiennent non seulement les routes, les voies ferrées, les réseaux d'éclairage public ou de télécommunications, mais aussi des ouvrages pour la production de l'énergie tels que les barrages et les centrales hydrauliques.

\* Source : Observatoire du BTP Basse-Normandie, au 31 décembre 2011



### Le saviez-vous ?

Le BTP est un secteur respectueux de l'environnement : il contribue aux économies d'énergie, utilise des énergies renouvelables et participe au traitement des eaux usées et des déchets.



## Le bâtiment : les nouveaux chantiers

### Efficacité énergétique

Il faut empêcher la chaleur de s'échapper de nos bâtiments ! Pour cela il faut travailler sur l'isolation thermique, il faut comprendre la performance globale, qui tient compte des apports, des pertes et du recyclage énergétique que nous pouvons faire.

### Économies d'énergies

Maîtriser la consommation d'énergie, en utilisant des solutions alternatives pour, par exemple, la production d'eau chaude, le chauffage ou l'éclairage.

### Maîtrise des énergies renouvelables

Connaitre, proposer et mettre en place des solutions basées sur l'énergie solaire, éolienne ou hydraulique...

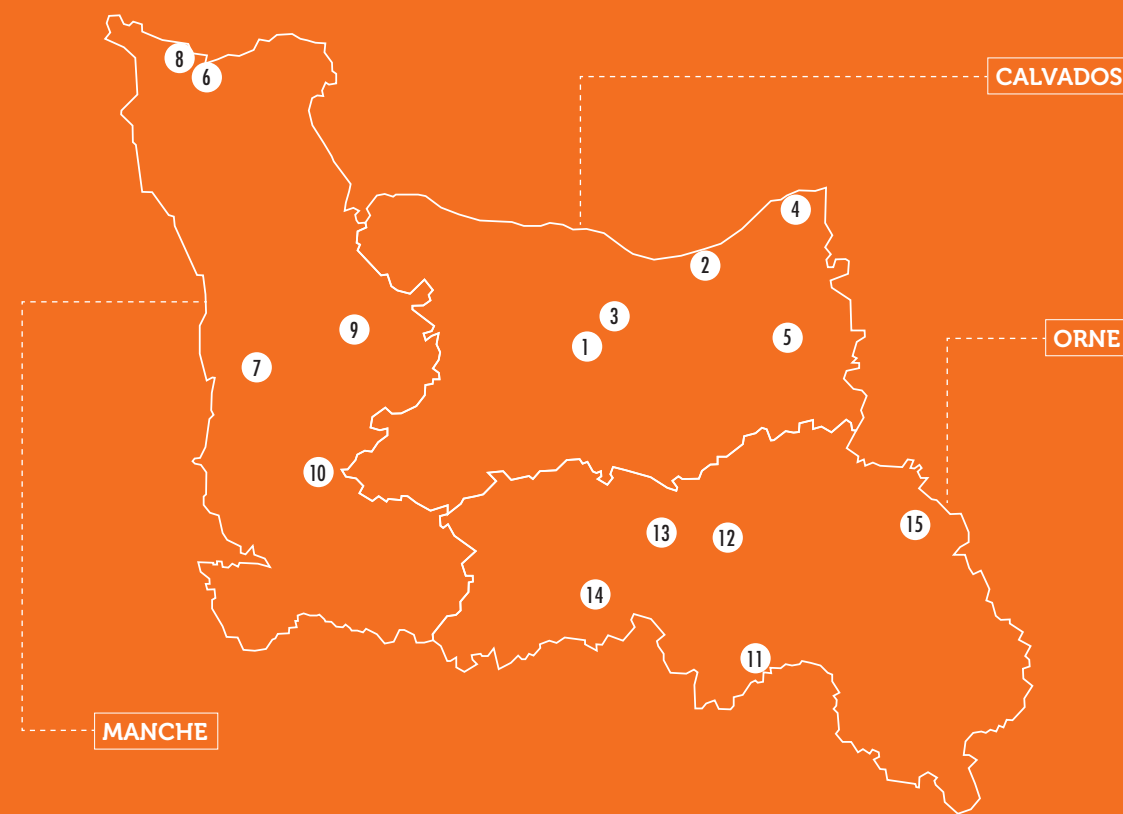
**La révolution numérique au service de l'entreprise** (dans la conception du bâtiment, à l'atelier et sur le chantier) et au service du bâtiment (gestion de l'énergie, du confort, de la sécurité ou de l'autonomie des personnes). On parle alors de bâtiments communicants !

### Des bâtiments accueillants pour tous

Des bâtiments accessibles aux personnes handicapées, quel que soit le type de handicap (moteur, auditif, visuel...) ou la situation de handicap (personnes âgées, personnes avec charges, poussettes...), sains (en minimisant les polluants de l'air) et sûrs (incendie, intrusion).



## Carte des formations pour la rentrée 2012



POUR PLUS D'INFORMATIONS sur l'offre de formations à proximité de chez vous, vous pouvez consulter le site du Contrat de plan régional de développement des formations professionnelles (CPRDFP) : <http://cprdfp.region-basse-normandie.fr/>

### CALVADOS

- ① **Caen** : CFA du bâtiment Jean Hochet (02 31 29 10 50), lycée Pierre Simon de Laplace (02 31 93 04 30), Institut Lemonnier (02 31 46 72 00), ESITC (02 31 46 23 00)
- ② **Dives-sur-mer** : LP Jean Jooris (02 31 91 04 38)
- ③ **Hérouville-Saint-Clair** : EREA Yvonne Guégan (02 31 47 59 11)
- ④ **Honfleur** : lycée Albert Sorel (02 31 81 68 68)
- ⑤ **Lisieux** : LP Victorine Magne (02 31 61 24 00)

### MANCHE

- ⑥ **Cherbourg-Octeville** : LP Ingénieur Cachin (02 33 23 42 90)
- ⑦ **Coutances** : CFA du BTP Paul Bocage (02 33 19 02 40), IFORM (02 33 76 70 50), LP la Roquette (02 33 76 54 00)
- ⑧ **Équeurdreville-Hainneville** : LP Edmond Doucet (02 33 87 23 40)
- ⑨ **Saint-Lô** : EREA Robert Doisneau (02 33 77 81 30), Antenne de Saint-Lô : IUT Cherbourg Manche (02 33 77 11 77)
- ⑩ **Villedieu-les-Poêles** : lycée Saint-Joseph (02 33 91 08 08)

### ORNE

- ⑪ **Alençon** : CFA du BTP Roger Ducré (02 33 27 28 62), Saint-Paterne (Alençon) : CIFA TP (02 33 80 44 60)
- ⑫ **Argentan** : LP Gabriel (02 33 12 28 80)
- ⑬ **Giel-Courteilles** : LP Don Bosco (02 33 67 99 00)
- ⑭ **La Ferté-Macé** : EREA Pierre Mendès France (02 33 37 14 22), LP des Andaines (02 33 14 00 50)
- ⑮ **L'Aigle** : LP Napoléon (02 33 84 26 60)

## Témoignages

### Olivier, 30 ans (Calvados)

« Moi, je suis entré dans le bâtiment par hasard. Après la 3<sup>e</sup>, on m'a dit qu'il fallait que je fasse un bac pro. De fil en aiguille, j'ai vraiment aimé ce métier... J'ai fait bac + 5... Je suis ingénieur de travaux. En fait, on est une sorte de pierre angulaire entre différents intervenants, du compagnon à l'architecte. On a rapidement des responsabilités importantes ».

### Thierry, chef d'entreprise (Orne)

« Les chantiers qui font vivre les plus de 45 000 actifs dans notre région sont très divers et requièrent une grande capacité d'adaptation. Pour aboutir à une réalisation de qualité, il faut de la rigueur et de la motivation. Les mutations liées à l'environnement, les évolutions technologiques et les nouvelles réglementations, par exemple, sur l'accessibilité des personnes handicapées, mettent la barre plus haute et exigent des compétences nouvelles : formation aux économies d'énergie, techniques énergétiques, produits et matériaux nouveaux. C'est un nouveau défi que je me lance aujourd'hui et il faut le faire très vite ! »

### Mélanie, 28 ans (Manche)

« En tant que chef d'équipe, je suis responsable de l'organisation et de l'hygiène du chantier ainsi que de sa sécurité. Ce qui me plaît dans mon métier, c'est construire (je laisse une trace que tout le monde peut voir), c'est le travail en équipe et la solidarité, c'est aussi trouver des solutions et s'adapter. C'est plus compliqué mais c'est aussi intéressant. »

