



FICHES

BAC 2019

Après le bac **STMG** Mercatique

LES BTS ET LES DUT CONVIENNENT PARTICULIÈREMENT AUX TITULAIRES DU BAC STMG

STS (sections de techniciens supérieurs)

Implantées en lycée, elles préparent au BTS (brevet de technicien supérieur) en deux ans. C'est un diplôme à finalité professionnelle qui peut permettre la poursuite d'études. La formation comprend :

- 1/3 de formation générale
- 2/3 de formation technologique et professionnelle

Sélection sur dossier scolaire.

Inscription du 22 janvier au 14 mars sur la plateforme Parcoursup.

BTS les plus adaptés

- Assurance
- Banque, conseiller de clientèle (particuliers)
- Commerce international à référentiel commun européen
- Communication
- Gestion de la PME
- Management commercial opérationnel
- Négociation et digitalisation relation client
- Notariat
- Opticien-lunetier
- Professions immobilières
- Support à l'action managériale
- Technico-commercial (BTS-BTSA)
- Tourisme

Autres BTS envisageables

- Gestion des transports et logistique associée
- Métiers de l'esthétique-cosmétique-parfumerie
- Services et prestations des secteurs sanitaire et social
- Services informatiques aux organisations
 - option solutions d'infrastructure, systèmes et réseaux
 - option solutions logicielles et applications métiers

Également après un an de mise à niveau

- BTS Management en hôtellerie et restauration

DN MADE (diplôme national des métiers d'arts et du design)

Le DN MADE remplace la MANAA et les six spécialités arts appliqués du BTS. Ce diplôme a pour but l'acquisition de connaissances et de compétences professionnelles dans les différents champs des métiers d'art et du design. Il se prépare en 3 ans, le cursus prévoit une spécialisation progressive et une individualisation du parcours.

Sélection sur dossier scolaire.

Inscription du 22 janvier au 14 mars sur la plateforme Parcoursup.

Le DN MADE propose 14 mentions :

- Animation*, espace, événement, graphisme, innovation sociale*, instrument*, livre*, matériaux*, mode, numérique*, objet, ornement*, patrimoine*, spectacle*.

Dans l'académie d'Orléans-Tours, la première année du DN MADE est une année commune de découverte des études en arts appliqués :

- Portail 1^{ère} année commune Espace - Événement - Graphisme - Mode - Objet.

IUT (instituts universitaires de technologie)

Ils préparent au DUT (diplôme universitaire de technologie) en deux ans. C'est un diplôme à finalité professionnelle qui permet aussi la poursuite d'études. La formation comprend :

- 1/2 de formation générale
- 1/2 de formation technologique et professionnelle

Sélection sur dossier scolaire.

Inscription du 22 janvier au 14 mars sur la plateforme Parcoursup.

DUT le plus adapté

- Techniques de commercialisation

Autres DUT envisageables

- Carrières sociales
 - option animation sociale et socioculturelle
 - option gestion urbaine
- Gestion des entreprises et des administrations
 - option gestion comptable et financière
 - option gestion des ressources humaines
 - option gestion et management des organisations
- Gestion logistique et transport
- Information - communication
 - option communication des organisations
 - option information numérique dans les organisations
- Informatique (bon niveau en mathématiques)
- Qualité, logistique industrielle et organisation

* Mentions préparées hors académie

CPGE (classes préparatoires aux grandes écoles)

Les classes préparatoires demandent un bon niveau scolaire et de bonnes capacités de travail.

Peu de titulaires du Bac STMG postulent à une classe préparatoire. Pourtant un grand nombre de ceux et celles qui font ce choix intègrent une grande école de commerce et de gestion.

Sélection sur dossier scolaire.

Inscription du 22 janvier au 14 mars sur la plateforme Parcoursup.

- CPGE économique et commerciale option technologique réservée aux bacheliers STMG en deux ans en lycée.
- CPGE ATS en 1 an après un BTS ou un DUT tertiaire (hors académie)

UNIVERSITÉ

À l'université des dispositifs d'accompagnement pédagogique et des parcours de formation personnalisés peuvent être proposés aux étudiants et étudiantes pour garantir leur réussite en licence.

Inscription du 22 janvier au 14 mars sur la plateforme Parcoursup.

Les titulaires du Bac STMG s'inscrivent en première année de Licence principalement dans les domaines Droit, économie, gestion et Sciences humaines et sociales.

FORMATIONS SPÉCIALISÉES

Elles recrutent en général sur concours.

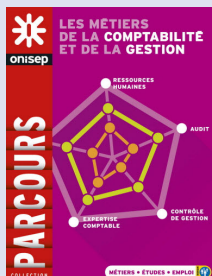
Attention, quelquefois les inscriptions se font dès le 1^{er} trimestre.

La durée des études varie selon les formations.

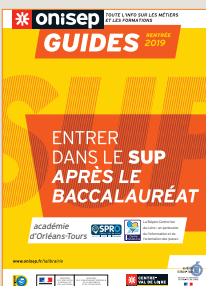
- Écoles d'art
- Écoles de notariat
- Écoles de l'armée
- Écoles de commerce et de gestion
- École nationale d'assurance (Enass)
- Écoles du secteur paramédical : infirmier/ère...
- Écoles du secteur social : assistant/e de service social, conseiller/ère en économie sociale familiale, éducateur/trice spécialisé/e, éducateur/trice de jeunes enfants, éducateur/trice technique spécialisé/e
- Formations des Chambres de commerce et d'industrie (CCI)...

Attention listes non exhaustives.

À DÉCOUVRIR !



En vente sur librairie.onisep.fr



D'autres formations dans :

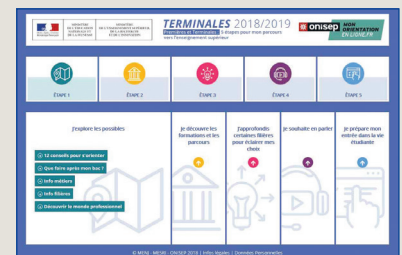
- le guide régional Onisep "Entrer dans le SUP après le bac" distribué à tous les élèves de terminale en décembre.
- le dossier Onisep "Après le bac".
- la documentation Onisep au CDI ou BDI de votre lycée ou au CIO (kiosque).
- le site internet www.onisep.fr

Adressez-vous à :

- un ou une psychologue de l'Éducation nationale (au lycée ou au CIO).

www.terminales2018-2019.fr

un site entièrement dédié à l'accompagnement des élèves de terminale vers l'enseignement supérieur.



PRÉVOYEZ PLUSIEURS SOLUTIONS, SURTOUT SI VOUS ÊTES CANDIDAT/E À UN RECRUTEMENT SUR CONCOURS OU SUR DOSSIER.