

Après le bac **STL** Biotechnologies

LES BTS ET LES DUT CONVIENNENT PARTICULIÈREMENT AUX TITULAIRES DU BAC STL

STS (sections de techniciens supérieurs)

Implantées en lycée, elles préparent au BTS (brevet de technicien supérieur) en deux ans. C'est un diplôme à finalité professionnelle qui peut permettre la poursuite d'études. La formation comprend :

- 1/3 de formation générale
- 2/3 de formation technologique et professionnelle

Sélection sur dossier scolaire.

Inscription du 22 janvier au 14 mars sur la plateforme Parcoursup.

BTS les plus adaptés

- Agronomie - productions végétales (BTSA)
- Analyses agricoles biologiques et biotechnologiques (BTSA)
- Analyses de biologie médicale
- Bioanalyses et contrôles
- Biotechnologies
- Imagerie médicale et radiologie thérapeutique (DTS en 3 ans)
- Métiers de l'esthétique-cosmétique-parfumerie
- Qualité dans les industries alimentaires et les bio-industries
- Sciences et technologies des aliments (BTSA)

Autres BTS envisageables

- Europlastics et composites
- Gestion et maîtrise de l'eau (BTSA)
- Métiers des services à l'environnement

DN MADE (diplôme national des métiers d'arts et du design)

Le DN MADE remplace la MANAA et les six spécialités arts appliqués du BTS. Ce diplôme a pour but l'acquisition de connaissances et de compétences professionnelles dans les différents champs des métiers d'art et du design. Il se prépare en 3 ans, le cursus prévoit une spécialisation progressive et une individualisation du parcours.

Sélection sur dossier scolaire.

Inscription du 22 janvier au 14 mars sur la plateforme Parcoursup.

Le DN MADE propose 14 mentions :

- Animation*, espace, événement, graphisme, innovation sociale*, instrument*, livre*, matériaux*, mode, numérique*, objet, ornement*, patrimoine*, spectacle*.

Dans l'académie d'Orléans-Tours, la première année du DN MADE est une année commune de découverte des études en arts appliqués :

- Portail 1^{ère} année commune Espace - Événement - Graphisme - Mode - Objet.

* Formations, options ou mentions préparées hors académie

IUT (instituts universitaires de technologie)

Ils préparent au DUT (diplôme universitaire de technologie) en deux ans. C'est un diplôme à finalité professionnelle qui permet aussi la poursuite d'études. La formation comprend :

- 1/2 de formation générale
- 1/2 de formation technologique et professionnelle

Sélection sur dossier scolaire.

Inscription du 22 janvier au 14 mars sur la plateforme Parcoursup.

DUT les plus adaptés

- Génie biologique
 - option agronomie*
 - option analyses biologiques et biochimiques
 - option bio-informatique *
 - option diététique
 - option génie de l'environnement
 - option industries agroalimentaires et biologiques*

Autres DUT envisageables

- Chimie
 - option chimie analytique et de synthèse
 - option chimie des matériaux*
 - option chimie industrielle*
- Qualité, logistique industrielle et organisation
- Sciences et génie des matériaux

CPGE (classes préparatoires aux grandes écoles)

Les classes préparatoires demandent un bon niveau scolaire et de bonnes capacités de travail.

Peu de titulaires du Bac STL postulent en classes préparatoires. Pourtant un grand nombre de ceux et celles qui font ce choix intègrent une école d'ingénieurs.

Sélection sur dossier scolaire.

Inscription du 22 janvier au 14 mars sur la plateforme Parcoursup.

- CPGE TB (technologie biologique) réservée aux titulaires du Bac STL, en deux ans en lycée pour intégrer une école d'ingénieurs, vétérinaire ou en génie biologique.
- CPGE ATS (année spéciale pour techniciens supérieurs) en un an après un BTSA et certains BTS et DUT*
- CPGE TPC (Technologie, physique et chimie) mène aux concours communs polytechniques. Quatre lycées proposent cette prépa*.

UNIVERSITÉ

À l'université des dispositifs d'accompagnement pédagogique et des parcours de formation personnalisés peuvent être proposés aux étudiants et étudiantes pour garantir leur réussite en licence.

Inscription du 22 janvier au 14 mars sur la plateforme Parcoursup.

Les licences de sciences de la vie, de chimie et/ou de physique semblent les plus adaptées. Les mathématiques et les sciences physiques y prédominent.

ÉCOLES D'INGÉNIEURS

Certaines écoles recrutent directement après le Bac et forment des ingénieurs en cinq ans.

Écoles publiques

- Université de technologie : Belfort-Montbéliard (STL avec mention)
- Cycle préparatoire polytechnique (CPP) : Bordeaux, Grenoble, Nancy, Toulouse, Valence, Saint-Denis (La Réunion)
- Agrocampus Ouest : Angers, Rennes

Écoles privées

- École de biologie industrielle (EBI) : Cergy
- École supérieure d'agro-développement international (ISTOM) : Angers
- École supérieure d'électronique de l'Ouest (ESEO) : Angers
- Institut La Salle : Beauvais

Attention listes non exhaustives.

FORMATIONS SPÉCIALISÉES

Elles recrutent sur concours.

Attention, quelquefois les inscriptions se font dès le premier trimestre.

La durée des études varie selon les formations.

- Écoles d'art
- Écoles de l'armée
- Écoles de commerce et de gestion
- École du secteur paramédical : infirmier/ière, technicien/ne de laboratoire médical...
- Écoles du secteur social : assistant/e de service social, éducateur/trice spécialisé/e, éducateur/trice de jeunes enfants, éducateur/trice technique spécialisé/e
- Formations des Chambres de commerce et d'industrie (CCI)...

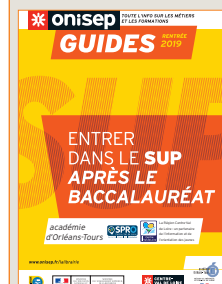
Attention listes non exhaustives.

À DÉCOUVRIR !



En vente sur

librairie.onisep.fr



D'autres formations dans :

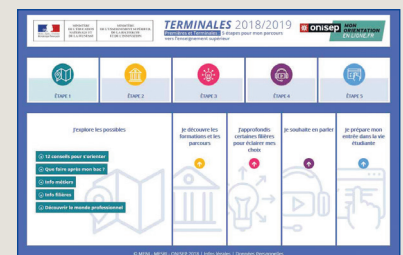
- le guide régional Onisep "Entrer dans le SUP après le bac" distribué à tous les élèves de terminale en décembre.
- le dossier Onisep "Après le bac".
- la documentation Onisep au CDI ou BDI de votre lycée ou au CIO (kiosque).
- le site internet www.onisep.fr

Adressez-vous à :

- un ou une psychologue de l'Éducation nationale (au lycée ou au CIO).

www.terminales2018-2019.fr

un site entièrement dédié à l'accompagnement des élèves de terminale vers l'enseignement supérieur.



PRÉVOYEZ PLUSIEURS SOLUTIONS, SURTOUT SI VOUS ÊTES CANDIDAT/E À UN RECRUTEMENT SUR CONCOURS OU SUR DOSSIER.