



# FICHES

# BAC 2019

## Après le bac **PRO**

**LE BAC PROFESSIONNEL EST UN DIPLÔME D'INSERTION PROFESSIONNELLE. CEPENDANT DES POURSUITES D'ÉTUDES SUPÉRIEURES SONT ENVISAGEABLES, PRINCIPALEMENT EN BTS.**

### STS (sections de techniciens supérieurs)

Préparé en 2 ans après le Bac, le brevet de technicien supérieur, BTS ou BTSa dans le domaine agricole, est une formation pointue dans un domaine professionnel. Il associe enseignement général et technologique et stage. L'objectif est l'insertion professionnelle ou la poursuite d'études vers une licence professionnelle, par exemple.

L'admission se fait sur dossier.

Le BTS peut se préparer en formation initiale à temps plein ou en apprentissage.

Inscription du 22 janvier au 14 mars sur la plateforme **Parcoursup**.

■ L'obtention de la mention "bien" ou "très bien" au bac professionnel permet l'entrée de droit, la même année, dans un BTS du même champ professionnel que le Bac pro.

■ Un élève de terminale, sous réserve de l'obtention de son bac professionnel, peut être admis, après avoir obtenu un avis d'orientation favorable du conseil de classe dans une STS d'un établissement public. Cette admission tient compte du nombre de places offertes dans la formation demandée et de la cohérence du dossier du candidat avec la spécialité souhaitée.

### DN MADE (Diplôme national des métiers d'arts et du design)

Le DN MADE remplace la MANAA (mise à niveau en arts appliqués) et les six spécialités arts appliqués du BTS. Ce diplôme a pour but l'acquisition de connaissances et de compétences professionnelles dans les différents champs des métiers d'art et du design. Il se prépare en 3 ans, le cursus prévoit une spécialisation progressive et une individualisation du parcours.

Sélection sur dossier scolaire.

Inscription du 22 janvier au 14 mars sur la plateforme **Parcoursup**.

Le DN MADE propose 14 mentions :

■ Animation\*, espace, événement, graphisme, innovation sociale\*, instrument\*, livre\*, matériaux\*, mode, numérique\*, objet, ornement\*, patrimoine\*, spectacle\*.

Dans l'académie d'Orléans-Tours, la première année du DN MADE est une année commune de découverte des études en arts appliqués :

■ Portail 1<sup>ère</sup> année commune Espace - Événement - Graphisme - Mode - Objet.

\* Mentions préparées hors académie

### MC (mention complémentaire)

La MC se prépare en 1 an par apprentissage au lycée professionnel ou au centre de formation d'apprentis (CFA). Le choix de la MC s'effectue à l'intérieur du même champ professionnel. Elle permet de se spécialiser dans un domaine précis et facilite l'insertion dans la vie active.

### CS (certificat de spécialisation)

Le certificat de spécialisation agricole s'adresse aux titulaires du Bac professionnel du domaine de l'agriculture ou de l'agroalimentaire. Ces spécialisations forment à des compétences diverses : informatique, vente, animation, comptabilité... La formation se déroule souvent en contrat d'apprentissage, en lycée agricole, en CFA ou en école.

### FCIL (formation complémentaire d'initiative locale)

D'une durée de formation variable, la FCIL ne délivre pas de diplôme, mais une attestation ou un certificat d'école. Elle se déroule au sein d'un lycée professionnel ou d'une école privée. Elle permet de répondre à des besoins locaux des entreprises. L'objectif est d'élargir ou d'approfondir ses connaissances professionnelles.

### CPGE ECT (ECP)

La classe préparatoire ECT (économique commerciale option technologique par la voie professionnelle) en 3 ans :

■ Pour qui ?

Pour les titulaires de Bacs professionnels issus principalement du tertiaire, motivés par les études et ayant de bonnes capacités de travail. La première année (ECP) est consacrée à une mise à niveau des enseignements généraux pour atteindre celui des terminales technologiques.

■ Où ?

Lycée Jean Perrin  
74 rue Verdillon  
13395 Marseille  
[www.lyc-perrin.ac-aix-marseille.fr](http://www.lyc-perrin.ac-aix-marseille.fr)

Lycée René Cassin  
4 rue Schoch - BP 67  
67046 Strasbourg cedex  
[www.lyceecassin-strasbourg.eu](http://www.lyceecassin-strasbourg.eu)

Lycée de la Venise Verte  
71 rue Laurent Bonneval - BP 3600  
79012 Niort cedex  
[etab.ac-poitiers.fr/lyc-venise-verte-niort](http://etab.ac-poitiers.fr/lyc-venise-verte-niort)

■ Comment ?

Le recrutement se fait sur dossier.

Inscription du 22 janvier au 14 mars sur la plateforme **Parcoursup**.

■ Et après ?

Accès à certains concours d'entrée dans une école supérieure de commerce et de gestion (Bac + 5).

## CPGE TSI

**La classe préparatoire aux grandes écoles TSI (technologies et sciences industrielles) en 3 ans :**

### ■ Pour qui ?

Pour les titulaires d'un Bac professionnel industriel motivés par les études et ayant de bonnes capacités de travail. La première année est consacrée à une mise à niveau des enseignements généraux pour atteindre celui des terminales technologiques.

### ■ Où ?

Lycée général et technologique Monge

119 avenue Marius Berroir

73 000 Chambéry

[www.ac-grenoble.fr/lycee/chambery.monge](http://www.ac-grenoble.fr/lycee/chambery.monge)

Lycée Polyvalent Touchard - Washington

8 place Washington

72002 Le Mans Cedex 1

[touchard.e-lyco.fr](http://touchard.e-lyco.fr)

Lycée privé Emmanuel d'Alzon

11 rue Sainte-Perpétue

30020 Nîmes

[www.dalzon.com](http://www.dalzon.com)

Lycée Henri Parriat

49 rue du Gourdon - BP173

71307 Montceau-les-Mines

[www.lycee-parriat.fr](http://www.lycee-parriat.fr)

### ■ Comment ?

Le recrutement se fait sur dossier.

Inscription du 22 janvier au 14 mars sur la plateforme **Parcoursup**.

### ■ Et après ?

Cette classe prépa prépare les étudiants au concours d'entrée dans les écoles d'ingénieurs. Ils présentent les concours qui leur sont réservés.

## ÉCOLES

**École nationale de l'enseignement professionnel supérieur en sciences et technologies (ENEPS)**

### ■ Pour qui ?

Pour les Bacs professionnels du secteur de la production. Elle permet ensuite une intégration en école d'ingénieurs ou en master.

### ■ Où ?

IUT 1 de l'Université Grenoble Alpes

151 rue de la papeterie

38402 Saint-Martin-d'Hères

[iut1.univ-grenoble-alpes.fr](http://iut1.univ-grenoble-alpes.fr)

### ■ Comment ?

Le recrutement se fait sur dossier.

Inscription du 22 janvier au 14 mars sur la plateforme **Parcoursup**.

### ■ Et après ?

Poursuites d'études pour une sortie à Bac + 3 (licence professionnelle) ou à Bac + 5 (master ou intégration dans une école d'ingénieurs).

### École Vaucanson

#### ■ Pour qui ?

Pour les Bacs professionnels tertiaires et industriels sélectionnés pour leur talent, leur savoir faire et leurs résultats scolaires.

### ■ Où ?

Ecole Vaucanson - Cnam

2 rue de Conté

75003 Paris - [www.vaucanson.fr](http://www.vaucanson.fr)

### ■ Comment ?

Cet établissement prépare, en 3 ans, les titulaires du Bac professionnel à la licence sciences pour l'ingénieur (SPI) en méthodes et sciences industrielles (MSI). Le recrutement se fait sur dossier.

Inscription du 22 janvier au 14 mars sur la plateforme **Parcoursup**.

### ■ Et après ?

Cette école a pour objectif de préparer ces élèves à devenir de futurs managers et ingénieurs. Elle fédère un réseau de grandes écoles et d'établissements d'enseignement supérieur.

### Les écoles spécialisées

Dans les domaines de la santé ou du social, les titulaires du Bac professionnel peuvent se présenter aux concours d'infirmier/ère... Certaines formations sont plus accessibles car elles n'exigent pas le bac (recrutement également sur concours) : aide-soignant/e, auxiliaire de puériculture, moniteur/trice-éducateur/trice, accompagnant/e éducatif/ve et social/e.

## UNIVERSITÉ

À l'université des dispositifs d'accompagnement pédagogique et des parcours de formation personnalisés peuvent être proposés aux étudiants et étudiantes pour garantir leur réussite en licence.

■ **les DUT** : avec une forte sélection à l'entrée, les instituts universitaires de technologie (IUT) comptent très peu de bacheliers professionnels. Même avec des programmes aménagés, ils ou elles doivent fournir un gros effort et suivre une mise à niveau dans les disciplines d'enseignement général.

■ **les licences générales** : les études universitaires sont très théoriques et éloignées de la formation reçue en Bac professionnel.

■ **les licences professionnelles** : suite à un BTS adapté au profil du Bac, les bacheliers professionnels peuvent préparer une licence professionnelle en un an.

## AUTRES POSSIBILITÉS

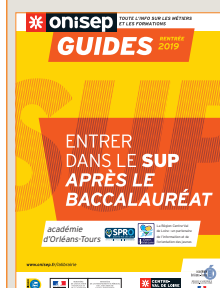
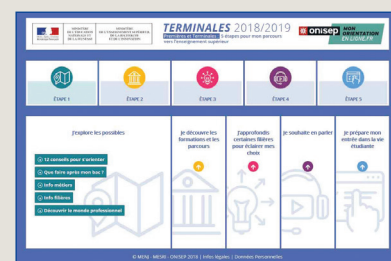
Le **CNAM** (conservatoire national des arts et métiers) propose des formations (titres professionnels) avec ou sans le Bac. Pas de limite d'âge - [www.cnam-centre.fr](http://www.cnam-centre.fr)

Le **GRETA** (groupement d'établissements publics d'enseignement) propose un large éventail de possibilités en formations générales, professionnelles et techniques dans tous les secteurs d'activités. [www.ac-orleans-tours.fr](http://www.ac-orleans-tours.fr) rubrique formation professionnelle et technologique/formation des adultes/le réseau des GRETA

L'**AFPA** (association professionnelle pour les adultes) propose des formations dans les métiers du bâtiment, de l'industrie et du tertiaire - [www.centre.afpa.fr](http://www.centre.afpa.fr)

### [www.terminales2018-2019.fr](http://www.terminales2018-2019.fr)

un site entièrement dédié à l'accompagnement des élèves de terminale vers l'enseignement supérieur.



### D'autres formations dans :

- le guide régional Onisep "Entrer dans le SUP après le bac" distribué à tous les élèves de terminale en décembre.
- le dossier Onisep "Après le bac".
- la documentation Onisep au CDI ou BDI de votre lycée ou au CIO (kiosque).
- le site internet [www.onisep.fr](http://www.onisep.fr)

### Adressez-vous à :

- un ou une psychologue de l'Éducation nationale (au lycée ou au CIO).

**APRÈS UN BTS OU UN DUT, POSSIBILITÉ DE PRÉPARER UNE LICENCE PROFESSIONNELLE EN UN AN.**