

# Recherche par groupe de métiers et visite d'entreprise

2<sup>nde</sup>

Nom : .....

Prénom : .....

Date : .....

## Consigne 1

Avez-vous une idée du ou des métiers qui sont susceptibles de vous intéresser actuellement ?

Réfléchissez à cette consigne et indiquez ci-dessous les intitulés de métiers.

.....

.....

.....

Validez les items du B2i !

L 3.1 L 3.2

L 3.4 L 5.3

À votre avis quel(s) est (sont) le(s) groupe(s)/catégorie(s) d'appartenance de ce ou ces métiers ?

Métier (ex. médecin)	Groupe de métiers (ex. Paramédical - Travail social - Soins personnels)

1/7



Tableau 1 : Correspondance entre métier choisi et groupe supposé d'appartenance.

Vérifiez ces informations depuis le site « **Orientation Pays de la Loire** » (Orientation PdL). Lancez un navigateur, dans le champ de recherche, saisissez « **Orientation Pays de la Loire** » et cliquez sur le lien pour vous y rendre. Rubrique « **Découvrir les métiers et les emplois** », cliquez sur « **Les fiches métiers** » puis sur « **Recherche par famille de métiers** ».



Figure 1 : Les familles de métiers accessibles depuis [Orientation-paysdelaloire.fr](http://Orientation-paysdelaloire.fr).

1<sup>er</sup> TRIMESTRE2<sup>e</sup> TRIMESTRE3<sup>e</sup> TRIMESTRE

Repérez (figure 1) le groupe de métiers susceptible de vous correspondre (depuis les informations du tableau 1 page précédente) et vérifiez d'un clic si le ou les métiers choisis sont présentés.

Reportez maintenant ces informations vérifiées dans le tableau 2 ci-dessous.

Métier (ex. médecin)	Groupe de métiers (ex. Paramédical - Travail social - Soins personnels)

Tableau 2 : Correspondance entre métier choisi et groupe **identifiée** d'appartenance.

### Consigne 2

Retournez sur la page d'accueil d'Orientation-paysdelaloire.fr, rubrique « **métiers et emplois** » cliquez sur « **Les chiffres clés par famille de métiers** » (figure 2).

Posez un marque-page (favoris, signet) Ctrl + D pour y revenir facilement. Éventuellement donnez-lui un nom si le titre ne vous convient pas.

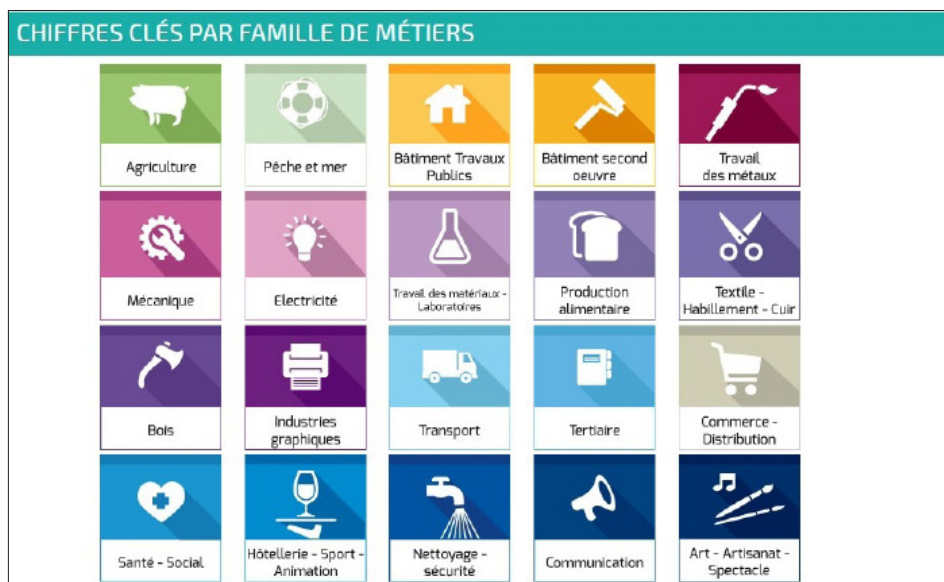


Figure 2 : Accès aux chiffres clés des familles de métiers sur Orientation-paysdelaloire.fr

■ Rappel : Quel est le groupe de métiers que vous avez choisi ?

.....

.....



### Consigne 3

Prenez connaissance de quelques caractéristiques de l'emploi dans la région Pays de la Loire selon le groupe de métiers choisi.

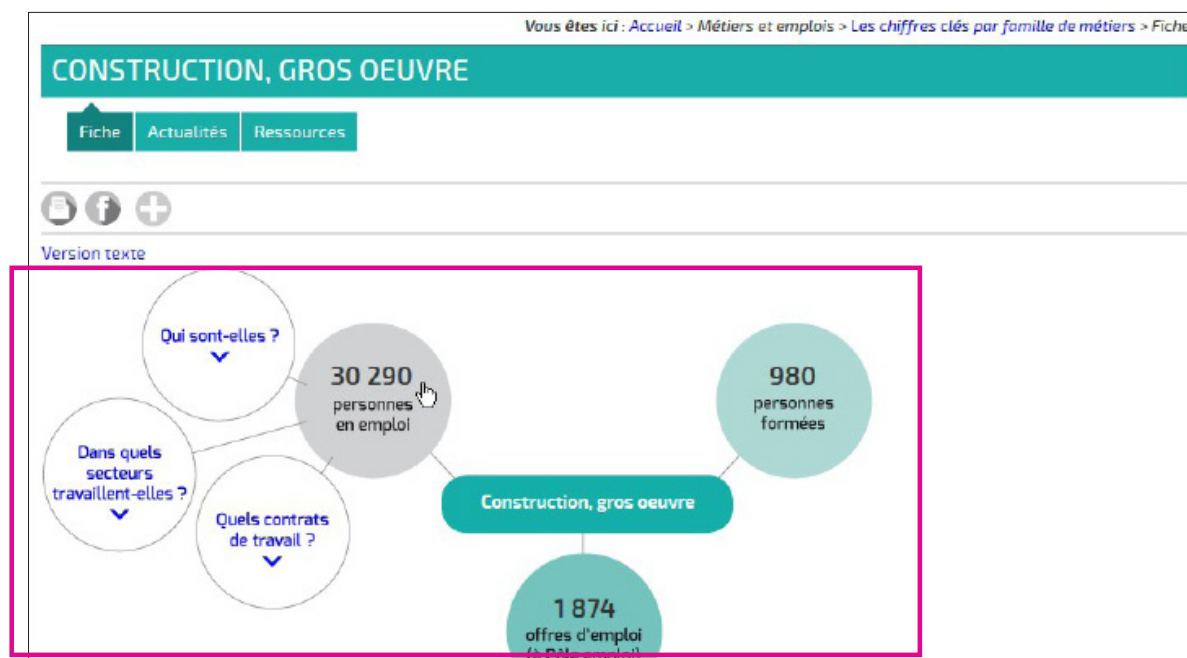


Figure 3 : Chiffres clés d'une famille de métiers (Construction, gros oeuvre).

Après lecture de ces informations (cliquez sur les sphères pour obtenir davantage de détails), répondez à ces cinq questions :

■ Question 1 : Pour les personnes formées, quelles sont les deux principales voies de formation ? Si elle existe, quelle est la part de l'apprentissage :

.....

.....

■ Question 2 : Pour cette famille de métiers, dans quelle est la tranche d'âge pour laquelle la proportion d'emplois est la plus importante ?

.....

.....

■ Question 3 : Pour cette famille de métiers, dans quel département le nombre d'emplois est-il le moins important ?

.....

.....

■ Question 4 : C'est un secteur qui emploie plus d'hommes que de femmes, l'inverse ou à parité ?

.....

.....

■ Question 5 : Y a-t-il des informations complémentaires sur la page ? Précisez celles qui vous semblent importantes ?

.....

.....

**Consigne 4**

**Quelles sont les entreprises du secteur ?**

**Étape 1** - Cliquez sur l'un des sous-groupes de métiers (encadré figure 4) et accédez aux informations disponibles sur le site Compa (Comprendre les métiers et les parcours en Pays de la Loire).

*N.B : Posez un marque-page (favoris, signet) Ctrl + D pour y revenir facilement.*

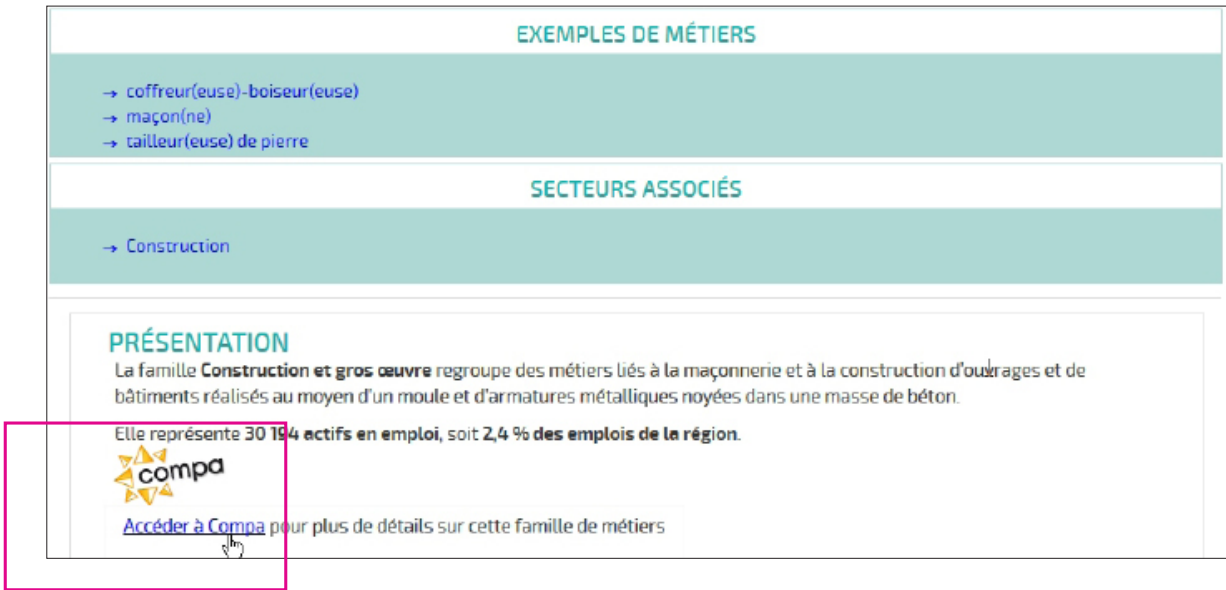


Figure 4 : Observer et analyser les groupes de métiers avec le COMPA.



Une fois sur le site COMPA, choisissez l'onglet « Les entreprises » (figure 5).

Cette page affiche les métiers les plus recherchés par les entreprises dans le sous-groupe sélectionné.

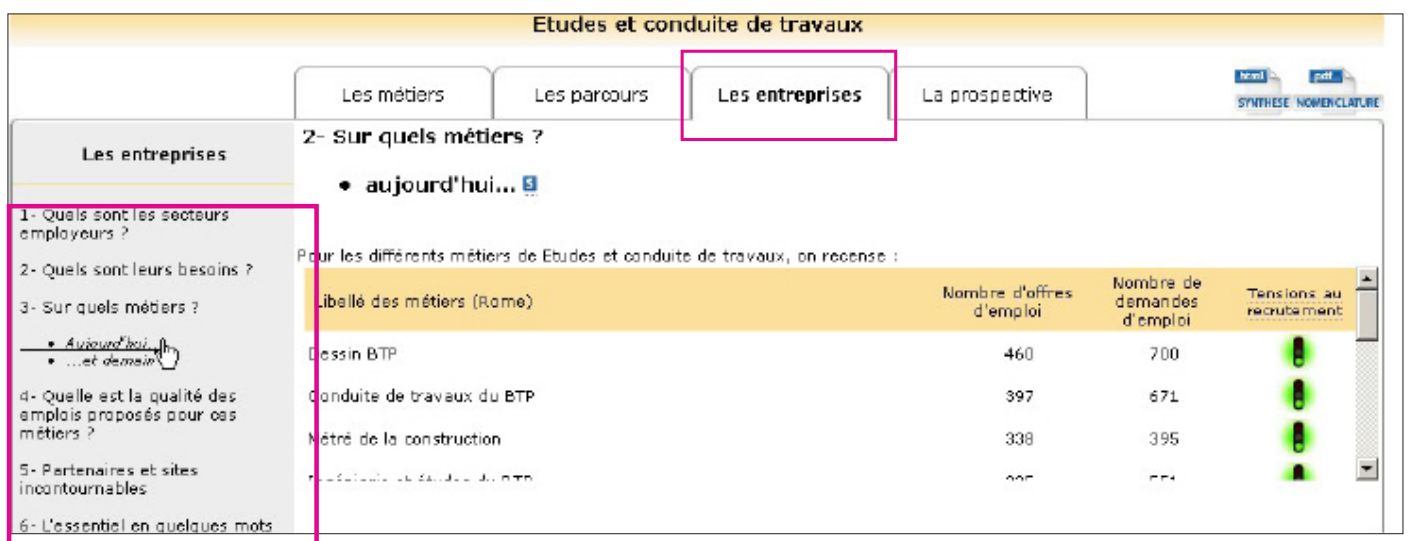


Figure 5 : Observer la réalité de l'emploi en Pays de Loire avec le COMPA.



À partir du lien « 3 - Sur quels métiers - Aujourd'hui ? », répondez aux questions suivantes :

■ Quels sont les métiers qui présentent le plus d'offres d'emploi - les plus recherchés par les employeurs (citez en 3) :

- 1 - .....
- 2 - .....
- 3 - .....

■ Qu'est-ce qu'un métier qui présente des tensions au recrutement ? (prenez connaissance de l'explication proposée).

.....

■ Concrètement, on y trouve facilement du travail ? Oui  Non

■ Citez un métier pour lequel les entreprises ont des difficultés pour recruter :

1 - .....

■ Parmi ces différents métiers, choisissez maintenant un métier connu de vous et un métier inconnu, puis reportez-les ci-après :

+ connu : .....

inconnu : .....



**Etape 2** - À partir du lien « 1 - Quels sont les secteurs employeurs ? », Prenez connaissance des informations suivantes :

Figure 6 : Implantation géographique des entreprises du secteur en Pays de Loire.



Cliquez sur un marqueur de couleur (encadré dans figure 6) et géolocalisez les entreprises du secteur.

■ À votre avis, le secteur qui vous intéresse est constitué majoritairement d'entreprises de :

- Moins de 50 salariés
- De 50 à 200 salariés
- Plus de 200 salariés

Zoomez sur la carte à l'aide des flèches + et - pour agrandir puis recherchez des entreprises présentes.

### REMARQUE

Un clic sur un marqueur de couleur donne accès à des informations sur les entreprises du domaine sélectionné. Vous pouvez également obtenir des informations sur un bassin d'emploi ou une ville, faites attention à ne pas vous tromper (déplacez le pointeur de la souris).

Sélectionnez son nom depuis l'info-bulle et prenez des éléments sur son adresse pour rechercher des informations complémentaires à partir d'Internet. Ouvrez un nouvel onglet dans votre navigateur.

Nom de l'entreprise : .....

Taille : .....

Activité réelle : .....

Lieu : .....

Site internet : Oui  Non

Si oui, poursuivez votre recherche en vérifiant s'il s'agit bien de la même société.

.....

Url : .....

Appartenance à un groupe de plus grande importance : Oui  Non

Coordonnées : .....

.....

Possibilité d'entrer en contact avec la société : Oui  Non

Existence d'une rubrique sur le recrutement ou les métiers : Oui  Non

Si oui, quelles sont les informations présentées :

.....

.....

Autres informations importantes :

.....

.....



Consigne 5


**Dans cette séance :**

Ce que j'ai découvert qui m'intéresse LE PLUS	Ce que j'ai découvert qui m'intéresse LE MOINS
+	-

Tableau 3 : Découvertes réalisées dans le cadre de cette séance.

Reportez ces informations dans votre espace Folios (<https://folios.onisep.fr>).



- Depuis votre espace individuel et via l'Accès rapide, cliquez sur « **Mes documents** ».
- Créez un « **Nouveau document** », via la barre de tâche en haut à droite. 
- Donnez lui un nom (par exemple l'emploi et les entreprises de la région qui pourraient m'intéresser) et reportez les informations renseignées au niveau des tableaux 1, 2 et 3.
- Importez à la fin de ce document le fichier qui représente les données de « **L'emploi dans la région** » (figure 4). Menu « **Fichier** », « **Ajouter un fichier** » (au format PNG).
- Rubrique « **URL** », collez l'adresses utilisée pour accéder aux données du COMPA (étape 4). Cliquez sur « **Valider** ».

Si vous souhaitez aller plus loin ou si vous n'avez pas eu le temps de terminer, vous pouvez lister ci-dessous les questions possibles à poser pour la suite de la séance :

.....

.....

.....

.....

