

TOUTE L'INFO SUR LES MÉTIERS ET LES FORMATIONS

Les Mentions complémentaires

dans l'académie de Clermont-Ferrand





onisep

www.onisep.fr/parents

UN NOUVEL ESPACE POUR LES PARENTS

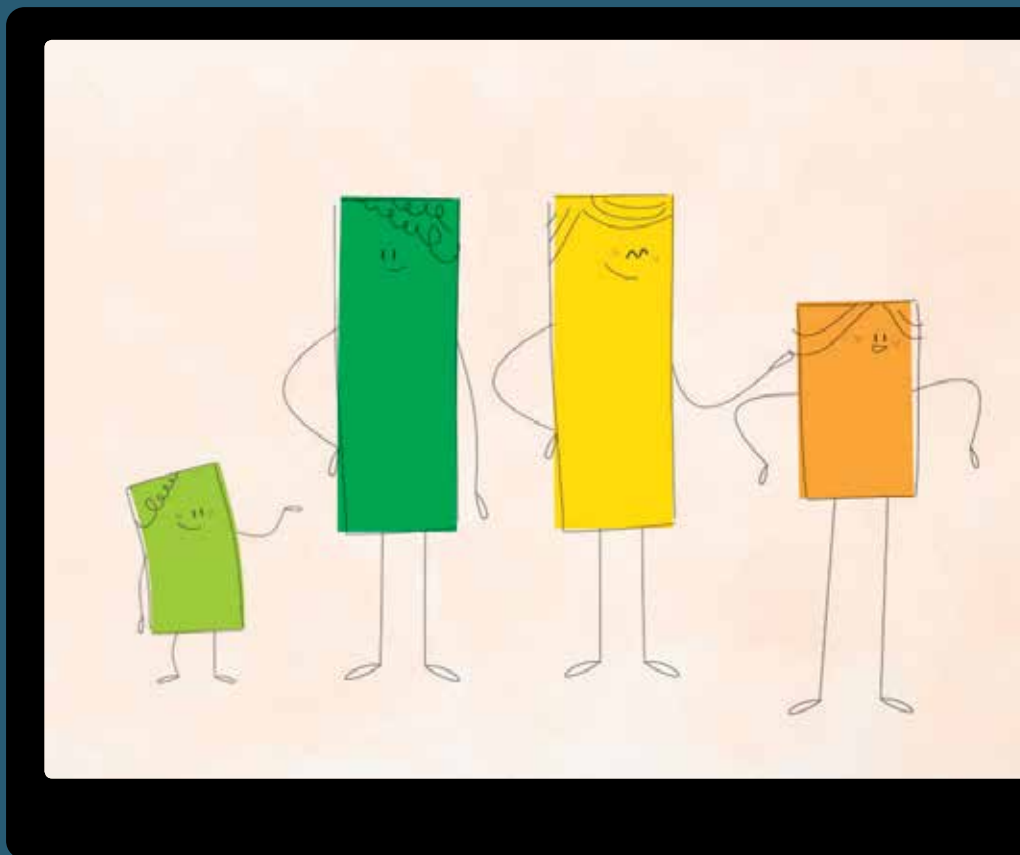
L'École expliquée aux parents

Des vidéos de 3 minutes
pour appréhender le système
éducatif, son organisation
et ses missions.

Une rubrique « FAQ »
avec 570 questions-
réponses pour répondre
à vos demandes sur la
scolarité au collège,
au lycée, dans l'enseignement
supérieur, les démarches
d'inscription, les procédures
d'orientation...

**Une rubrique « Comprendre
l'École »** pour accompagner
la scolarité de votre enfant :
les interlocuteurs des
parents, les outils de suivi,
des repères pour aider votre
enfant à construire son projet
d'orientation.

**Une rubrique « Représentants
de parents d'élèves »**
pour mieux connaître leur
rôle dans l'École.



» L'école
change avec
le numérique »
#EcoleNumerique



Ce guide répertorie les Mentions complémentaires (MC) dont la préparation est assurée dans l'académie de Clermont-Ferrand.

La Mention complémentaire est un diplôme national de niveau V (post-CAP) ou de niveau IV (post-bac), qui se prépare en 1 an après le diplôme d'origine. Au total, une cinquantaine de spécialités permettent une meilleure adaptation à l'emploi.

Le recrutement se fait sur dossier en lycée (sous statut scolaire) et en Centre de formation d'apprentis (en apprentissage). L'établissement peut choisir de recruter des candidats d'un niveau plus élevé que le niveau de la MC. Ainsi, un candidat titulaire d'un BTS peut intégrer une MC de niveau IV et/ou un candidat titulaire d'un bac peut intégrer une MC de niveau V.



Ministère de l'Éducation nationale, de l'Enseignement supérieur et de la Recherche
Document édité par
Délégation régionale Auvergne-Rhône-Alpes
Site de Clermont-Ferrand
20 boulevard Aristide Briand
63400 Chamalières
Tél. 04 73 43 62 62
Mél. droclermont@onisep.fr

Directeur de la publication : Michel Quéré
Directeur délégué : Yves Flammier
Rédactrice en chef : Josette Tixier
Rédaction : Céline Gaillard
Conception graphique et mise en page : Marie-Jo Thomas
Photos de couverture : © Onisep
Relecture : Aurélie Charmy
ISBN : 979-10-96200-10-8
Date d'édition : Mars 2017

Reproduction même partielle interdite
sans autorisation et indication de la source.

La voie professionnelle après la 3^e - page 2

Les Mentions complémentaires par secteurs

Alimentation, hôtellerie, restauration

- 3 Accueil réception (niveau IV)
- 3 Boulangerie spécialisée (niveau V)
- 4 Cuisinier en desserts de restaurant (niveau V)
- 4 Employé traiteur (niveau V)
- 5 Pâtisserie glacerie chocolaterie confiserie spécialisées (niveau V)
- 5 Sommellerie (niveau V)

Automobile, aéronautique, nautique, engins

- 6 Aéronautique (niveau IV)
- 6 Maintenance des systèmes embarqués de l'automobile (niveau V)
- 7 Technicien/ne en chaudronnerie aéronautique et spatiale (niveau IV)

Bâtiment, travaux publics

- 8 Peinture décoration (niveau IV)
- 8 Plaquiste (niveau V)
- 9 Zinguerie (niveau V)

Commerce, vente

- 10 Vendeur-conseil en produits techniques pour l'habitat (niveau IV)
- 10 Vendeur spécialisé en alimentation (niveau V)

Électricité, électronique, énergie

- 11 Maintenance en équipement thermique individuel (niveau V)
- 11 Technicien/ne ascensoriste (service et modernisation) (niveau IV)
- 12 Technicien en énergies renouvelables (niveau IV)
- 12 Technicien/ne en réseaux électriques (niveau IV)

Hygiène, sécurité, environnement

- 13 Sûreté des espaces ouverts au public (niveau V)

Matériaux : métaux, plastiques, papier

- 14 Soudage (niveau V)

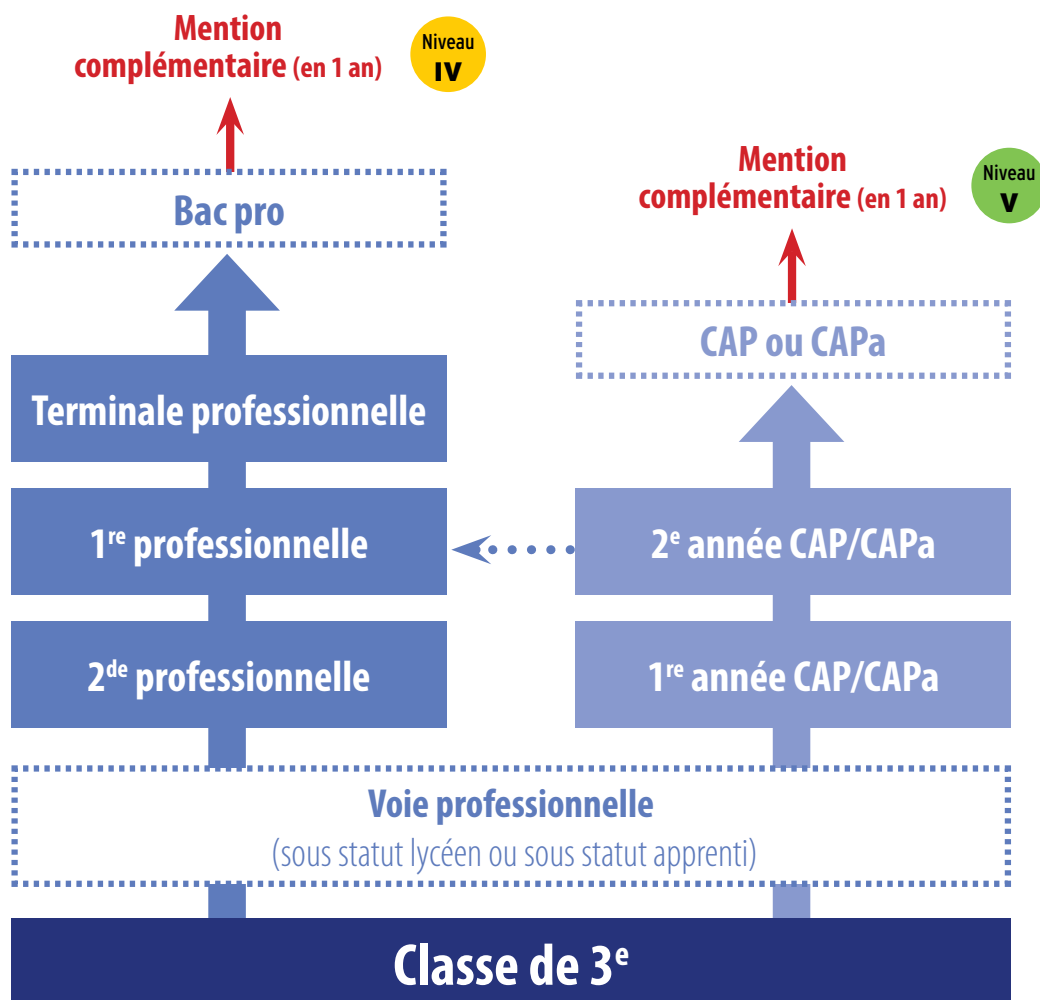
Santé, Soins, Social

- 15 Aide à domicile (niveau V)
- 15 Coiffure-coupe-couleur (niveau V)

Carnet d'adresses - page 17

S'informer au CIO - page 18

La voie professionnelle après la 3^e



...> Passerelle entre les différentes voies

Bac pro : baccalauréat professionnel

CAP : certificat d'aptitude professionnelle

CAPa : certificat d'aptitude professionnelle agricole

Retrouvez toute notre actualité sur les réseaux sociaux



<http://www.twitter.com/OnisepAuv>



<http://www.facebook.com/onisep.auvergne>

Niveau IV MC Accueil réception



© Brigitte Gilles de la Lande/Onisep

Ce/te professionnel/le a pour fonctions principales l'accueil et la commercialisation de services. Il/elle informe les clients sur l'environnement touristique et sur toutes les questions relatives à leur séjour. Il/elle participe à la vente des services de l'hôtel : traitement et suivi des dossiers clients, facturation des prestations et encaissement. Il/elle gère le planning des réservations. Le/la diplômé/e pratique au moins deux langues étrangères et maîtrise les techniques de communication orale et les relations humaines. Il/elle exerce les fonctions de réceptionniste seul/e ou en équipe dans les hôtels, les résidences hôtelières ou les centres d'hébergement parahôtelières (résidences médicalisées, centres de loisirs...).

Accès

Bacs généraux
Bac technologique STHR (Sciences et technologies de l'hôtellerie et de la restauration)
Bac technologique STMG (Sciences et technologies du management et de la gestion)
Bacs pro dans le secteur de l'hôtellerie, la restauration ou la vente

1 établissement dans l'académie

◆ 63 Chamalières, Lycée **S**

Niveau V MC Boulangerie spécialisée



© Onisep

Le/la boulanger/ère spécialisé/e conçoit et réalise différents pains et viennoiseries en tenant compte des contraintes de temps et de matériel. Son travail s'effectue debout dans un atelier à température constante, ce qui exige une certaine résistance physique.

Il/elle exerce dans les entreprises artisanales, les boulangeries intégrées de la grande distribution, les entreprises industrielles de boulangerie et de panification fines.

Accès

CAP Boulanger

Les établissements dans l'académie

- ▲ 03 Avermes, Institut de formation interprofessionnel de l'Allier **A**
- ▲ 43 Bains, Institut de formation professionnelle **A**
- ▲ 63 Ambert, CFA interprofessionnel **A**

Niveau
V

MC Cuisinier en desserts de restaurant



© Maiti Lire 2005

Ce/te professionnel/le travaille au sein d'une brigade de cuisine. Il/elle conçoit, réalise et sert des entremets salés et sucrés ainsi que des desserts de restaurant. Il/elle veille à l'entretien et à la mise en place du matériel nécessaire à la production. Il/elle assure le suivi des commandes et l'approvisionnement de son poste de travail (achat, réception et stockage des denrées). Il/elle effectue un contrôle qualité des produits (conservation, température de stockage) et de ses productions (conditionnement).

Le/la cuisinier/ère en desserts de restaurant peut devenir cuisinier/ère spécialisé/e ou chef/fe de partie.

Accès

CAP Cuisine
Bac pro Cuisine
BTS Hôtellerie-restauration

Les établissements dans l'académie

- ▲ 03 Avernès, Institut de formation interprofessionnel de l'Allier **A**
- ▲ 43 Bains, Institut de formation professionnelle **A**
- ◆ 63 Chamalières, Lycée **S**
- ▲ 63 Clermont-Ferrand, Institut des métiers **A**

Niveau
V

MC Employé traiteur



© Jérôme Paillet/Onisep

L'employé/e traiteur/euse réalise des repas destinés à la vente en magasin ou à la livraison à domicile. Il/elle sait cuire et préparer les produits, faire des assemblages. Il/elle prépare les appareils, les fonds et les sauces et réalise des pâtisseries salées ou sucrées. Il/elle décore les plats puis les conditionne pour le stockage avant la vente. Il/elle conseille les clients sur les mets et les proportions, sur la remise en température et la conservation. Il/elle enregistre les commandes et les prépare. Il/elle exerce chez les traiteurs en magasin, en restaurant ou chez les traiteurs organisateurs de réception.

Accès

Tout diplôme de niveau V et IV des secteurs de l'alimentation et de la restauration

Les établissements dans l'académie

- ◆ 15 Aurillac, Lycée professionnel Raymond Cortat **S**
- ▲ 63 Clermont-Ferrand, Institut des métiers **A**

Niveau
V

MC Pâtisserie glacerie chocolaterie confiserie spécialisées



© Didier Candureau/Onisep

Le/la pâtissier/ère effectue en laboratoire toutes les tâches nécessaires à la fabrication des gâteaux mais, il/elle doit également maîtriser le travail du chocolat, de la confiserie et des glaces. Cette profession qui joue sur les goûts, les formes, les couleurs et les matières, laisse une grande place à la créativité, rythmée par les saisons et les fêtes.

Accès

CAP Chocolatier-confiseur
CAP Glacier fabricant
CAP Pâtissier

Les établissements dans l'académie

- ▲ 03 Avernies, Institut de formation interprofessionnel de l'Allier **A**
- ▲ 15 Aurillac, Institut de formation professionnelle et permanente **A**
- ▲ 43 Bains, Institut de formation professionnelle **A**
- ◆ 63 Brassac-les-Mines, Lycée François Rabelais **S**

Niveau
V

MC Sommellerie



© Brigitte Cluis de la Lande/Onisep

Le/la sommelier/ère participe à la vente et au service des vins et alcools sous le contrôle d'un/e chef/fe sommelier/ère. Il/elle connaît les vins, leur conditionnement, la localisation des vignobles et la législation sur la commercialisation des boissons. Il/elle participe à l'achat, à la réception et à la vérification des livraisons. Il/elle est chargé/e de l'embouteillage, du bouchage et de l'étiquetage des bouteilles. Il/elle prépare le service en mettant en place la cave du jour. Il/elle conseille les clients et prend les commandes.

Ce/tte professionnel/e débute comme employé/e de restaurant ou comme commis/e sommelier/ère dans les hôtels et les restaurants mais aussi dans les magasins spécialisés et la grande distribution.

Accès

Tout diplôme de niveau V et IV du secteur de l'hôtellerie et de la restauration

Les établissements dans l'académie

- ◆ 63 Chamalières, Lycée **S**
- ▲ 63 Clermont-Ferrand, Institut des métiers **A**

Niveau
IV

MC Aéronautique

option Avionique
option Avions à moteurs à turbines
option Hélicoptères à moteurs à turbines



Cette formation apporte une spécialisation en maintenance et un approfondissement des connaissances dans les techniques de l'option choisie. Ce/tte technicien/ne évalue les pannes et exécute les réparations ainsi que les procédures de contrôle et d'essais. Il/elle peut trouver un emploi dans une entreprise de construction, d'exploitation ou de réparation d'aéronefs.

Option Avionique

Cette option offre un approfondissement en électronique et met l'accent sur les techniques propres à la maintenance des systèmes électriques et des instruments électroniques, des aménagements de cabine, de l'éclairage et de la propulsion.

Option Avions à moteurs à turbines

La formation est axée sur la technologie des matériaux, les pratiques d'entretien des structures et des équipements, les turbines et les hélices.

Option Hélicoptères à moteurs à turbines

(sous réserve d'ouverture)

Le programme est centré sur la connaissance de la structure et des systèmes, sur la technologie des turbines, des matériaux et des accessoires, et sur les pratiques d'entretien.

Accès

Bac pro Aéronautique
Bac pro Aviation générale

1 établissement dans l'académie

◆ ▲ 63 Clermont-Ferrand
Lycée professionnel Roger Claustres **S** ▲ (avec le CFA ENA)

Niveau
V

MC Maintenance des systèmes embarqués de l'automobile



Ce/tte professionnel/le exerce dans le domaine des véhicules particuliers, des véhicules industriels ou des motos. Son métier s'articule autour de quatre activités : l'accueil du client, le contrôle et le diagnostic, la maintenance périodique sur des véhicules de technologie actuelle ou sur systèmes pilotés par électronique ou informatique embarquée et effectue les réglages nécessaires. Il/elle réalise aussi des opérations de diagnostic simple mettant en œuvre des outils spécifiques. Il/elle peut effectuer des réinitialisations et des reconfigurations des systèmes de pilotage embarqué.

Accès

CAP Maintenance des matériels
CAP Maintenance des véhicules
CAP Préparation et réalisation d'ouvrages électriques

Les établissements dans l'académie

- ▲ 03 Avermes, Institut de formation interprofessionnel de l'Allier ▲
- ▲ 15 Aurillac, Institut de formation professionnelle et permanente ▲
- ▲ 43 Bains, Institut de formation professionnelle ▲
- ▲ 63 Clermont-Ferrand, Institut des métiers ▲

Niveau
IV

MC Technicien/ne en chaudronnerie aéronautique et spatiale



© Orfévère Makonnen/Onisep

Le/la technicien/ne en chaudronnerie aéronautique et spatiale contribue par ses connaissances techniques et sa dextérité, à la réalisation et à la maintenance dans les domaines industriels de l'aéronautique et du spatial (avions, hélicoptères, lanceurs, satellites...).

Il/elle est spécialiste de la mise en forme des pièces souvent complexes réalisées à partir de tôles fines, de profilés ou de tubes. Ces pièces, en alliage d'aluminium ou de nickel, acier inox, titane ou en matériaux composites, sont réalisées à l'unité ou en petites séries.

Le/la technicien/ne en chaudronnerie aéronautique et spatiale intervient également dans le montage, l'ajustage, l'assemblage, la réparation des sous-ensembles, de systèmes ou d'éléments de structure.

Accès

Bac pro Aéronautique option Structure
Bac pro Construction des carrosseries
Bac pro Réparation des carrosseries
Bac pro Technicien en chaudronnerie industrielle

1 établissement dans l'académie

◆ 63 Clermont-Ferrand
Lycée professionnel Roger Claustres **S**



En vente sur
onisep.fr/lalibrairie

Établissement ◆ public ■ privé sous contrat ▲ CFA

Enseignement **S** statut scolaire ▲ apprentissage

Niveau IV MC Peinture décoration



Le/la peintre décorateur/trice exerce dans une entreprise du secteur de l'aménagement et de la finition du bâtiment. Outre la pose de revêtements spécifiques (peinture notamment), il/elle réalise des finitions décoratives : imitation de marbres et de bois, trompe-l'œil, application de dorure...

Sa formation esthétique lui permet de conseiller la clientèle sur le choix des produits et des accessoires, l'harmonie des couleurs et l'aménagement décoratif des locaux. Son intervention peut se faire à partir de directives impliquant la lecture de dossiers, l'exploitation d'un projet de décoration et la tenue de documents d'exécution. Sur un chantier, il/elle est autonome et responsable de son travail.

Accès

Bac pro Aménagement et finition du bâtiment
BP Peintre applicateur de revêtements

1 établissement dans l'académie

▲ 63 Clermont-Ferrand, BTP CFA Puy-de-Dôme [A](#)

Niveau V MC Plaquiste



Ce/te professionnel/le monte des éléments préfabriqués comme le placoplâtre. Il/elle intervient directement après l'achèvement du gros œuvre. Il/elle prépare les emplacements de gaines et autres réservations et effectue de petits travaux de menuiserie.

À partir des données techniques, il/elle met en place des produits d'isolation thermique, acoustique et de protection au feu.

Accès

CAP Constructeur en béton armé du bâtiment
CAP Maintenance de bâtiments de collectivités
CAP Menuisier fabricant de menuiserie, mobilier et agencement
CAP Menuisier installateur
CAP Monteur en isolation thermique et acoustique
CAP Peintre-applicateur de revêtements
CAP Plâtrier-plaquiste

Les établissements dans l'académie

▲ 43 Bains, BTP CFA Haute-Loire [A](#)
▲ 63 Clermont-Ferrand, BTP CFA Puy-de-Dôme [A](#)

Niveau
V MC Zinguerie



© Lucas Schiller/Onisep

Cet/te ouvrier/ère qualifié/e réalise tous ouvrages de zinguerie. Dans un atelier ou sur un chantier, il/elle produit des ouvrages en zinc, prend en charge leur maintenance ou leur entretien en tenant compte des impératifs de qualité, de temps et de sécurité.

Sa qualification s'applique aux ouvrages de protection contre les eaux de pluie, de collecte et d'évacuation de ces eaux, en dehors de tous travaux de couverture proprement dite.

Accès

CAP Charpentier bois
CAP Installateur sanitaire

1 établissement dans l'académie

▲ 43 Bains, BTP CFA Haute-Loire ▲



En vente sur
onisep.fr/lalibrairie

Niveau
IV

MC Vendeur-conseil en produits techniques pour l'habitat



© Alain Peltier/Onisep

Ce/te vendeur/euse conseille et oriente les clients, particuliers ou professionnels, pour l'achat de produits de bricolage ou d'entretien de la maison. Il/elle participe à toutes les opérations de vente : conseil, préparation de commandes, inventaire, réception de marchandises... Il/elle exerce ses activités dans des entreprises de commerce de gros et/ou de détail en quincaillerie, droguerie, bazar, bricolage et fournitures industrielles.

Accès

Être titulaire d'un diplôme de niveau V du secteur du commerce et de la vente

1 établissement dans l'académie

▲ 03 Avesnes, Institut de formation interprofessionnel de l'Allier [A](#)

Niveau
V

MC Vendeur spécialisé en alimentation



© Jérôme Peltier/Onisep

Le/la vendeur/euse spécialisé/e en alimentation participe à la préparation (assemblage, mise en température et conditionnement), à la mise en place, à la mise en valeur et à la vente des produits. Il/elle joue également un rôle de conseil auprès de la clientèle. Il/elle peut exercer son activité dans un commerce alimentaire de proximité ou dans un rayon de produits frais de la grande distribution.

Accès

CAP Employé de vente spécialisé
Bac pro Commerce

1 établissement dans l'académie

▲ 63 Clermont-Ferrand, Institut des métiers [A](#)

Niveau
V

MC Maintenance en équipement thermique individuel



© Christine Tournoux/FRB

Ce/te spécialiste travaille dans une entreprise d'exploitation et de maintenance d'installations thermiques, de distribution d'énergie ou d'installation de chauffage. Il/elle peut aussi exercer dans un service après-vente des constructeurs ou des distributeurs de matériels thermiques. Il/elle installe, entretient et répare, chez un/e utilisateur/trice ou en atelier, des appareils de chauffage et de production d'eau chaude. Ses activités le/la conduisent à gérer un stock, établir un diagnostic, rédiger un devis, une fiche d'intervention, une facture. Il/elle a également un rôle de conseil auprès des clients.

Accès

CAP Installateur sanitaire
CAP Installateur thermique
CAP Préparation et réalisation d'ouvrages électriques

1 établissement dans l'académie

▲ 43 Bains, BTP CFA Haute-Loire **A**

Niveau
IV

MC Technicien/ne ascensoriste (service et modernisation)



© Janine Souli/Omnipix Photos

Ce/te technicien/ne spécialisé/e assure l'entretien périodique, la maintenance corrective, les réparations planifiées et les travaux de modernisation d'un parc d'ascenseurs. Toute intervention implique une préparation logistique et technique qui consiste à collecter et exploiter les informations nécessaires, vérifier et contrôler les informations sur les moyens d'intervention, organiser les interventions. Rattaché/e à une agence dépendant d'une entreprise ou d'un groupe, le/la technicien/ne travaille en autonomie au sein d'une équipe et reste en liaison permanente avec sa hiérarchie et son équipe.

Accès

Bac pro Électrotechnique, énergie, équipements communicants
Bac pro Maintenance des équipements industriels

1 établissement dans l'académie

◆ 63 Clermont-Ferrand, Lycée La Fayette **S**

Niveau
IV

MC Technicien en énergies renouvelables

option A Génie électrique
option B Énergie thermique



© Jérôme Paillet/Onisep

Ce/la diplômé/e est un/e électricien/ne ou un/e climaticien/ne spécialisé/e dans la mise en œuvre d'équipements fonctionnant avec des énergies renouvelables et permettant d'améliorer l'efficacité énergétique des bâtiments. Il/elle intervient dans l'installation, la mise en service et la maintenance. Les énergies renouvelables concernées sont essentiellement le solaire thermique, la biomasse, la géothermie...

Ce/tte technicien/ne maîtrise les technologies associées (automatisme, informatique, domotique...) ainsi que le contexte administratif et juridique de l'installation et l'usage des énergies renouvelables.

Accès

Bac pro Technicien en installation des systèmes énergétiques et climatiques
BP Installations et équipements électriques
BP Monteur en installations du génie climatique et sanitaire

Les établissements dans l'académie

Option A Génie électrique

- ◆ 03 Cusset, Cité scolaire Albert Londres, LP **S**
- ◆ 15 Aurillac, Lycée Jean Monnet **S**

Option B Énergie thermique

- ▲ 63 Clermont-Ferrand, BTP CFA Puy-de-Dôme **A**

Niveau
IV

MC Technicien/ne en réseaux électriques



© Onisep Reims

Ce/tte professionnel/le construit, rénove et connecte des réseaux électriques, aériens ou souterrains, de différentes tensions. Il/elle connaît les divers modes de production de l'énergie, les réseaux de transport et les postes de répartition. Il/elle intervient sur la majeure partie du réseau électrique français, du poste source au compteur de l'abonné, en passant par le réseau d'éclairage public. Outre la réalisation de réseaux neufs, il/elle participe aux travaux d'effacement de réseaux en façades d'immeuble, de maintenance et/ou de réparation de réseaux électriques endommagés ou défectueux. De la réalisation jusqu'à la mise en service, il/elle travaille sous la direction d'un/e chef/fe d'équipe, dans des entreprises locales et nationales, privées ou publiques.

Accès

Bac pro Électrotechnique, énergie, équipements communicants
Bac pro Maintenance des équipements industriels
BP Installations et équipements électriques

1 établissement HORS académie

- ▲ 19 Égletons, CFA TP Limousin-Auvergne **A**

Niveau
V

MC **Sûreté des espaces ouverts au public**



L'agent/e de sûreté exerce ses fonctions au sein d'un service de sécurité d'entreprise ou dans une entreprise prestataire de services de prévention, de sécurité ou de sûreté pour des centres commerciaux, équipements sportifs, équipements sociaux, culturels et touristiques, parcs de loisirs, jardins et espaces ouverts au public, lieux de transit...

Dans ces lieux ouverts au public, il/elle assure la surveillance, rassure les usagers par sa présence et intervient en cas d'accident mettant en péril la sécurité des personnes. Il/elle cherche à maintenir un climat propice à la fréquentation des lieux et à l'usage des équipements qu'il/elle a en charge.

Accès

Bac pro Métiers de la sécurité
CAP Agent de sécurité

1 établissement dans l'académie

◆ 03 Montluçon, Lycée professionnel Paul Constans **S**



En vente sur
on:sep.fr/lalibrairie

Niveau
V MC **Soudage**



© Philippe Georjon, Robe emploi Bretagne

Ce/te soudeur/euse manuel/le prépare et réalise des assemblages en atelier ou sur chantier. Il/elle sait interpréter des documents techniques et connaît les caractéristiques mécaniques des métaux, leur déformation plastique, l'incidence des traitements mécaniques ou thermiques sur leur structure... Le programme de la formation est axé sur l'étude de constructions soudées, la technologie des procédés de soudage, les matériaux et la métallurgie, la mise en œuvre et la réalisation, le contrôle des soudures... Les débouchés se situent principalement dans les secteurs de la mécanique et de la métallurgie.

Accès

CAP Réalisation en chaudronnerie industrielle
CAP Serrurier métallier
Bac pro Technicien en chaudronnerie industrielle

Les établissements dans l'académie

- ▲ 03 Désertines, CFAI d'Auvergne, site de Désertines ▲
- ▲ 63 Cournon d'Auvergne, CFAI d'Auvergne, site de Cournon d'Auvergne ▲

Dernière session en 2018



En vente sur
onisep.fr/lalibrairie

Niveau V MC Aide à domicile



Le/la titulaire de cette Mention complémentaire exerce ses fonctions auprès des familles, de personnes âgées ou handicapées. Il/elle favorise leur maintien dans leur milieu de vie habituel, en les aidant à gérer le quotidien et en leur évitant la rupture des liens sociaux. Il/elle les assiste dans leurs déplacements, l'entretien du logement, la préparation des repas, la toilette, la pose et le retrait de leurs appareillages. Sa participation est précieuse pour les démarches administratives et la gestion du budget. Il/elle travaille en collaboration avec différents partenaires sanitaires et sociaux.

Il/elle exerce au sein d'associations, de collectivités territoriales ou auprès de particuliers.

Accès

CAP Assistant technique en milieu familial et collectif

CAP Petite enfance

CAPa Services aux personnes et vente en espace rural

Diplôme d'État d'aide-soignant

Diplôme d'État d'auxiliaire de puériculture

1 établissement dans l'académie

■ 63 Clermont-Ferrand

Lycée professionnel Sainte-Thérèse Les Cordeliers **S**

Niveau V MC Coiffure-coupe-couleur



Le/la titulaire de cette Mention complémentaire est un/e professionnel/le spécialisé/e dans les techniques de coloration, de coupe et de coiffage.

Il/elle exerce son activité dans les salons et entreprises de coiffure, dans les milieux du spectacle et de la mode, dans les établissements sanitaires et sociaux, dans les entreprises de production et de distribution des produits capillaires.

Il/elle peut occuper des postes de coiffeur/euse, d'animateur/trice ou de responsable technique, de conseiller/ère professionnel/le.

Accès

CAP Coiffure

Les établissements dans l'académie

▲ 03 Avernès, Institut de formation interprofessionnel de l'Allier **A**

▲ 43 Bains, Institut de formation professionnelle **A**

▲ 63 Clermont-Ferrand, Institut des métiers **A**

◆ 63 Clermont-Ferrand, Lycée professionnel Marie Curie **S**

■ 63 Clermont-Ferrand, Lycée professionnel René Rambaud **S**



mon
orientation
en ligne.fr

DES CONSEILLERS
EN LIGNE PAR MAIL
TCHAT ET TÉLÉPHONE

L'Onisep et ses conseillers/ères répondent
à vos questions sur l'orientation,
les formations et les métiers.



TÉLÉPHONE

01 7777 12 25
10 h - 20 h
Du lundi au vendredi



MAIL

7j/7



10 h - 20 h
Du lundi au vendredi

TCHAT

BOITE À OUTILS



Retrouvez aussi
monorientationenligne
sur votre mobile
et téléchargez l'appli



» L'école
change avec
le numérique »
#EcoleNumerique

Carnet d'adresses

03 ALLIER

- ▲ **Avermes 03000**
Institut de formation interprofessionnel de l'Allier
11 route de Paris
Tél. 04 70 35 13 50
Internat G-F
- ◆ **Cusset 03306 cedex**
Cité scolaire Albert Londres, Lycée professionnel
Boulevard du 8 mai 45, BP 70310
Tél. 04 70 97 25 25
Internat G-F
- ▲ **Désertines 03630**
CFAI d'Auvergne Site de Désertines
62 rue Henri Barbusse, BP 1721
Tél. 04 70 28 23 12
- ◆ **Montluçon 03107**
Lycée professionnel Paul Constans
Rue Christophe Thivrier, BP 145
Tél. 04 70 08 19 30
Internat G-F

15 CANTAL

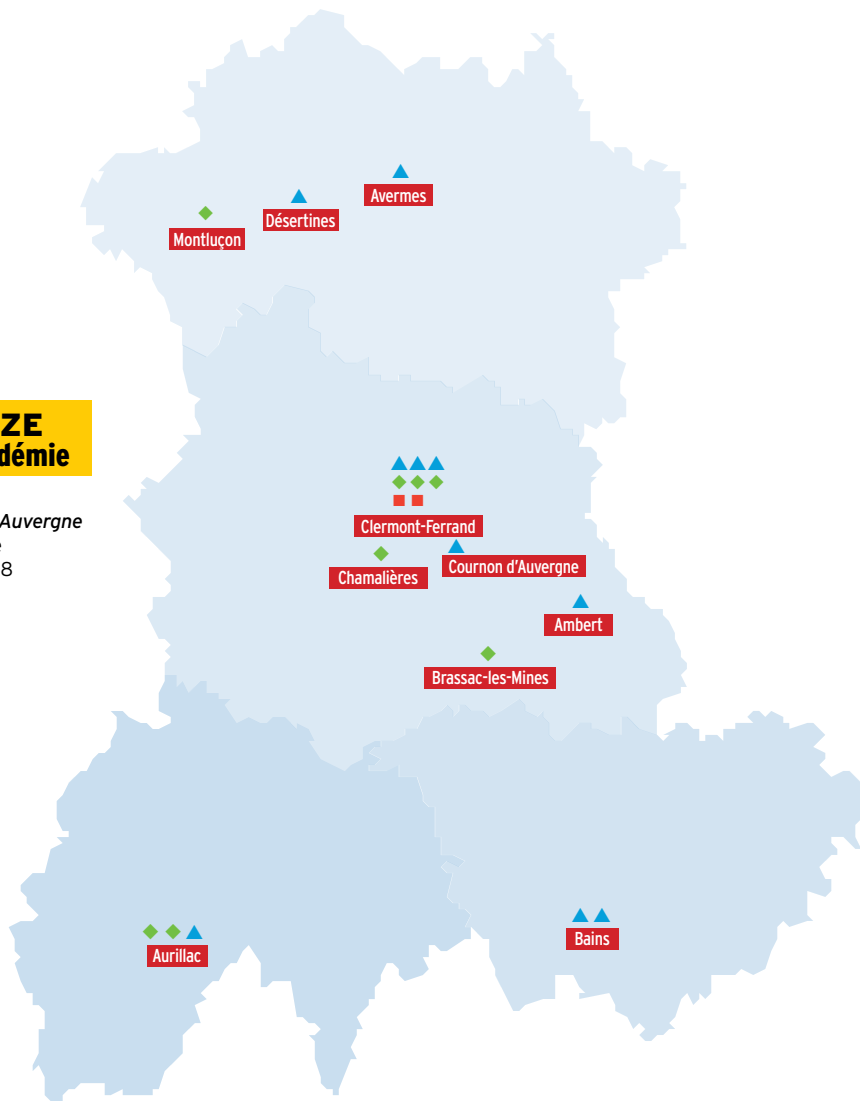
- ▲ **Aurillac cedex 15007**
Institut de formation professionnelle et permanente
8 rue Agricole Perdiguier
BP 713
Tél. 04 71 63 81 81
Internat G-F
- ◆ **Aurillac 15005**
Lycée professionnel Raymond Cortat
56 avenue Jean Chanal, BP 527
Tél. 04 71 45 60 60
Internat G-F
- ◆ **Aurillac 15005 cedex**
Lycée Jean Monnet
10 rue du Docteur Chibret, BP 535
Tél. 04 71 45 49 49
Internat G-F

43 HAUTE-LOIRE

- ▲ **Bains 43370**
BTP CFA Haute-Loire
La Croix de Maraud
Tél. 04 71 57 99 90
Internat G-F
- ▲ **Bains 43370**
Institut de formation professionnelle
Les Yssets
Tél. 04 71 57 98 00
Internat G-F

63 PUY-DE-DÔME

- ▲ **Ambert 63600**
CFA interprofessionnel
23 rue Blaise Pascal
Tél. 04 73 82 47 47
Internat G-F
- ◆ **Brassac-les-Mines 63570**
Lycée professionnel François Rabelais
13 avenue de Charbonnier
Tél. 04 73 54 17 69
Internat G-F
- ◆ **Chamalières 63400**
Lycée
Voie Romaine
Tél. 04 73 31 74 50
Internat G-F
- ▲ **Clermont-Ferrand 63000**
BTP CFA Puy-de-Dôme
4 rue Louis Dabert
Tél. 04 73 44 00 70
Internat G-F
- ▲ **Clermont-Ferrand 63033**
CFA ENA (Éducation nationale)
3 avenue Vercingétorix
Tél. 04 73 99 35 36
- ▲ **Clermont-Ferrand cedex 2 63039**
Institut des métiers
Rue du Château des Vergnes
Tél. 04 73 23 60 00
- ◆ **Clermont-Ferrand cedex 1 63002**
Lycée La Fayette
21 boulevard Robert Schuman
BP 57
Tél. 04 73 28 08 08
Internat G-F
- ◆ **Clermont-Ferrand cedex 2 63039**
Lycée professionnel Marie Curie
19 boulevard Ambroise Brugière
Tél. 04 73 92 41 70
Internat G-F
- **Clermont-Ferrand 63000**
Lycée professionnel René Rambaud
27 avenue Maréchal Leclerc
Tél. 04 73 98 16 60
- ◆ **Clermont-Ferrand 63100**
Lycée professionnel Roger Claudres
127 rue du Docteur Hospital
Tél. 04 73 19 21 00
Internat G-F
- **Clermont-Ferrand 63100**
Lycée professionnel Sainte-Thérèse Les Cordeliers
Place des Cordeliers
Tél. 04 73 23 25 25
- ▲ **Cournon d'Auvergne 63800**
CFAI d'Auvergne Site de Cournon d'Auvergne
7 rue du Bois joli
Tél. 04 73 69 41 11



Légende

- ◆ établissement public
- établissement privé sous contrat
- ▲ CFA (Centre de formation d'apprentis)

19 CORRÈZE Hors académie

- ▲ **Égletons 19300**
CFA TP Limousin-Auvergne
26 rue de Bellevue
Tél. 05 55 93 24 88
Internat G-F

S'informer au CIO

Les Centres d'information et d'orientation (CIO) sont des services publics gratuits de l'Éducation nationale.

Ils accueillent tout public à la recherche d'informations et de conseils sur les études, les diplômes, les concours et les professions. On y trouve de la documentation, mais on peut aussi être reçu en entretien par un conseiller d'orientation-psychologue.

03 ALLIER

Montluçon 03100
11 rue Marcel Sembat
Tél. 04 70 05 55 11

Vichy 03200
Villa Castellane
17 rue Callou
Tél. 04 70 98 45 86

Yzeure 03400
Château de Bellevue
Tél. 04 70 44 48 75

15 CANTAL

Aurillac 15000
Rue du Coq Vert
Tél. 04 71 48 13 76

Saint-Flour cedex 15104
1 rue du Docteur Lionnet
BP 83
Tél. 04 71 60 34 00

43 HAUTE-LOIRE

Brioude 43100
Place de Paris
Rue du 21 juin 1944
Tél. 04 71 50 23 10

Le Puy-en-Velay 43000
12 rue de Vienne
Tél. 04 71 05 58 00

Yssingeaux 43200
Rue du Pêcher
Tél. 04 71 65 73 80

63 PUY-DE-DÔME

Clermont-Ferrand 63000
39 rue du Pont Saint-Jacques
Tél. 04 73 17 04 10

Clermont-Ferrand 63000
13 rue d'Amboise
Tél. 04 73 23 27 27

Issoire 63500
2 place Veysseire
Tél. 04 73 89 13 05

Riom 63200
51 rue Lafayette
Tél. 04 73 38 26 25

Thiers 63300
12 rue de Lyon
Tél. 04 73 80 21 53



onisep.fr/lalibrairie





20 boulevard Aristide Briand, 63400 Chamalières
Tél. 04 73 43 62 62 - Mél. droclermont@onisep.fr - Site : onisep.fr/clermont