

Découverte des entreprises locales

L'organisation de l'entreprise via son site web

2^{nde}

PHASE 1

Nom :

Prénom :

Date :

Consigne 1

Quelles sont selon vous les entreprises les plus importantes de la région (d'après leur chiffre d'affaires) ?

-
-
-
-

Validez les items du B2i !

L1.2 L1.4

L2.2 L2.4

L3.3 L3.4 L5.2

Vérifiez depuis le site « Orientation Pays de la Loire », rubrique « *Territoire* », puis « *Près de chez moi* » (<http://goo.gl/VE3X1E>) la liste des entreprises les plus importantes. À gauche de la carte en bas de page, cliquez sur « *Établissements de plus de 500 salariés* », vous pouvez filtrer par secteur d'activité si vous le souhaitez.



Figure 1 : Carte des entreprises régionales sur Orientation-paysdelaloire.fr

Cliquez sur la carte pour obtenir un aperçu des implantations géographiques. Selon le niveau de zoom, l'affichage peut varier. Un drapeau gris vous indique la présence d'une entreprise (cliquez dessus vous communiquera des informations complémentaires - nom, ville). Un pictogramme bleu agrémenté d'un chiffre vous indique un marqueur de regroupement d'entreprises. Un clic sur ce marqueur de regroupement zoome sur la zone géographique concernée pour vous permettre d'en afficher le détail.

1^{ER} TRIMESTRE2^E TRIMESTRE3^E TRIMESTRE

Consigne 2

Choisissez une entreprise de la liste proposée sur le site **Orientation-paysdelaloire.fr**. Essayez ensuite de retrouver son site internet via un moteur de recherche. Cliquez ensuite sur l'adresse de son site pour la découvrir.

- Entreprise choisie :
- Adresse du site :

Prenez le temps de regarder la page d'accueil. Quelles sont les grandes catégories que vous pouvez identifier ?

-
-
-
-

Que représente la « page d'accueil » ?

-
-

Consigne 3

Recherchez des informations générales de présentation de l'entreprise depuis son site Internet. Vous pouvez reporter ces informations dans les zones ci-dessous (présentation, histoire, coordonnées).



Quel est le secteur d'activité de l'entreprise ?

-
-

Quels sont les supports web utilisés par l'entreprise et sur lesquels il est possible d'obtenir de l'information ?

-
-

Quelle est la taille de l'entreprise ?

-
-

Avez-vous une idée du nombre de salariés ?

-
-

Où se trouve le siège de l'entreprise ?

-
-



Cette entreprise appartient-elle à un groupe ? Oui Non

Si oui, lequel ?

-

Quels sont les autres établissements du groupe que vous pouvez identifier ?

-

-

Quelles peuvent être les autres sources informatives que vous avez repérées qui peuvent vous apporter des éléments ? Précisez pourquoi.

-

-

Consigne 4

Recherchez des informations qui vont vous permettre de caractériser l'entreprise depuis son site Internet (activité, client, fournisseurs produits développés).

Quelle est l'activité principale de l'entreprise ?

-

-

Y a-t-il des activités secondaires ? Oui Non

Si oui, lesquelles :

-

-

Citez des exemples de compétences professionnelles qui peuvent être utiles pour le fonctionnement de l'entreprise, expliquez pourquoi.

-

-

Quels sont les secteurs professionnels dont dépend l'entreprise ? (À quels secteurs professionnels est rattachée l'entreprise).

-

-

Citez des exemples de métiers :

-

-

Quels sont les secteurs professionnels qui sont en relation avec l'entreprise ?

-

-

Citez des exemples de métiers :

-

-



L'entreprise travaille t-elle à l'international ? Oui Non

Quels sont les éléments qui vous permettent de le penser ?

-
-

Consigne 5

Recherchez des informations qui vont vous permettre d'obtenir des renseignements sur le recrutement (l'emploi) dans l'entreprise.

Pouvez-vous identifier sur le site une rubrique emploi ou recrutement ? Oui Non

Si oui, citez des exemples de métiers qui sont à pourvoir :

-
-
-

Pour chacun de ces métiers quels sont les services qui sont susceptibles de recourir à ces compétences ?

-
-
-
-

Citez quelques exemples d'offres d'emploi :

-
-



PHASE 2

Consigne 6

Mettez en commun ces informations pour arriver à présenter l'entreprise sur laquelle vous venez de travailler. À partir d'un traitement de texte collaboratif en ligne (un « pad »), par groupe de 4 ou 5 au maximum, synthétisez les informations recueillies. Vous réaliserez ensuite une présentation de l'entreprise étudiée.

1. Rendez-vous sur <http://framapad.org/>
2. Un seul doit cliquer sur « **Créer un pad** » ;
3. Il communique ensuite l'adresse aux autres par mail. Cliquez alors sur l'adresse ;
4. Personnalisez (figure 2 ci-après) votre accès en cliquant sur l'icône du petit bonhomme et indiquez votre prénom, et votre couleur (ne choisissez pas de pseudo) ;
5. Si vous avez besoin d'échanger entre vous, utilisez l'icône de t'chat (attention à ne pas écrire n'importe quoi puisqu'un outil d'historique (le time slider représenté par la petite horloge) permet de connaître tout ce qui a été écrit et effacé).



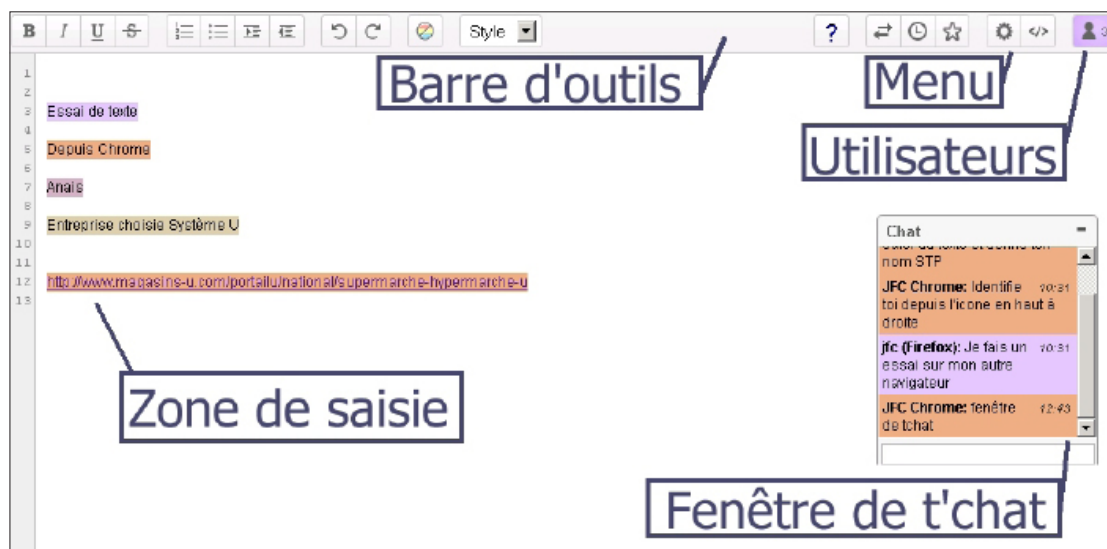


Figure 2 : écran principal de l'application avec mise en évidence des différentes zones actives.

Reportez les informations recueillies, identifiez celles qui sont redondantes et supprimez-les. Listez les informations uniques. Ensuite vous devez proposer une organisation qui permettra de présenter l'entreprise à la classe en illustrant son fonctionnement à l'aide d'exemples.

Veillez à bien faire apparaître :

- les éléments de présentation de l'entreprise ;
- les métiers découverts, illustrez au besoin via des fiches métiers ou des clips métiers depuis orientation-paysdelaloire.fr ;
- les services qui vous semblent présents, avec leurs relations fonctionnelles si vous les identifiez. Vous pouvez également vous servir de la recherche par fonction accessible depuis orientation-paysdelaloire.fr ;
- ce que vous avez découvert.

Sauvegardez votre travail soit en réalisant un copier-coller, soit en utilisant l'outil d'importation-exportation fourni (doubles flèches horizontales).

À l'aide d'un outil de présentation mettez en forme le résultat de ce travail collectif. Vous pouvez utiliser au choix un logiciel de création de diaporama, ou un service en ligne (par exemple Prezi.com ou Strut.io). Dans notre exemple on choisira l'outil collaboratif Prezi.

1. Rendez-vous sur Prezi.com et cliquez sur « **S'identifier** ». Choisissez « **Nouveau sur Prezi, s'inscrire** » et sélectionnez « **Étudiants et Professeurs licence pédagogique** ». Choisissez « **Edu Enjoy** », cliquez sur « **Continuer** » et renseignez à l'aide de votre email institutionnel (e-Lyco) ;
2. Renseignez ensuite les détails sur votre lycée et cliquez sur « **Continue** ». Vérifiez votre email, renseignez les champs demandés, cochez « **J'accepte** » et cliquez sur « **Sign up** ».
3. Depuis la fenêtre d'identification, une fois authentifié, vous pouvez commencer votre premier Prezi.

Visionnez le tutoriel de présentation de l'outil :

<http://prezi.com/yb99hg4wrpj2/tutoriel-prezi-en-francais/>



1^{RE} ÉTAPE : SÉLECTION DU MODÈLE ET AFFICHAGE À L'ÉCRAN

Créez votre première présentation au choix à partir d'un modèle existant (Templates) ou depuis un vierge (Blank). Pour les besoins de l'exercice nous prendrons le modèle intitulé « **Rational** » qui contient sept cadres principaux. Sélectionnez-le, puis cliquez sur « **Use template** ».

Faites un zoom arrière de façon à percevoir un grand espace de travail sur votre écran. Vous allez devoir renseigner les zones dans lesquelles vous avez l'information « **Cllic to add a text** ».

2^E ÉTAPE : PERSONNALISATION DES ENCADRÉS À L'ÉCRAN

Il suffit, maintenant de compléter les zones de texte à partir des informations que vous avez collecté précédemment sur le site **Orientation-paysdelaloire.fr**. Sur le premier encadrement (Numéro 1) saisissez un titre ainsi qu'un sous-titre (par exemple le nom et une photo d'illustration).

3^E ÉTAPE : COMPLÉTEZ LES ENCADREMENTS À L'ÉCRAN AVEC LES INFORMATIONS QUI SUIVENT :

Le rappel sur l'entreprise et des informations sur son type d'activité (reportez-vous aux informations de la consigne 2.

Numéro 3 :

Ajoutez dans le même encadrement les principales informations recueillies à la consigne 3 (appartenance à un groupe par exemple).

Numéro 4 :

Indiquez d'autres informations (consigne 4). Donnez quelques exemples de métiers.

Numéro 5 :

Poursuivez avec les données de la consigne 4. Par exemple sur le périmètre géographique (entreprise internationale ou pas).

Numéro 6 :

Poursuivez avec les données de la consigne 5. Quelques informations sur le recrutement ou les offres accessibles.

Numéro 7 :

Terminez par une conclusion par exemple une vidéo de présentation, ou des données sur l'actualité de l'entreprise.

Par défaut tous les éléments d'un encadrement apparaissent au même moment. Si vous souhaitez faire des apparitions chronologiques, il suffit de faire un clic droit sur un des éléments pour choisir « **Add to path** ». L'élément sélectionné va être placé dans la liste des vignettes, vous pouvez le déplacer pour préciser son ordre d'arriver dans la file d'apparition. De même, vous pouvez zoomer à tout moment sur un élément spécifique en adaptant le zoom sur l'élément désiré.

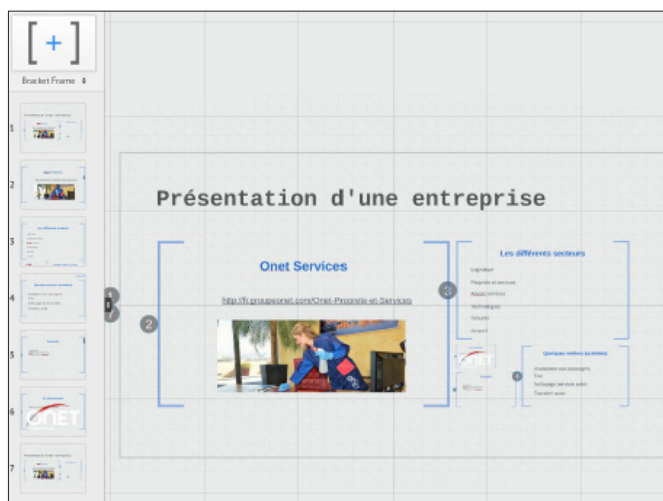


Figure 3 : Un exemple de présentation en ligne avec le service Prezi.com



Vous pouvez démarrer la présentation en cliquant à tout moment sur le bouton « **Present** ». Lorsque vous quittez votre travail, il suffit de sélectionner votre présentation ultérieurement pour la modifier en cliquant sur le bouton « **Edit** ».

Cliquez sur « **Share** » pour déterminer le niveau de visibilité de votre présentation (privée, cachée ou publique).

Vous pouvez également copier son adresse internet.

PHASE 3

Présentez votre travail à l'ensemble de la classe en utilisant un outil de video projection.

PHASE 4


Dans cette séance :

Qu'est-ce que j'ai découvert qui m'intéresse LE PLUS	Qu'est-ce que j'ai découvert qui m'intéresse LE MOINS
+	-

Tableau 5 : Découvertes réalisées dans le cadre de cette séquence



Reportez ces informations dans votre espace Folios (<https://folios.onisep.fr>).

- Depuis votre espace individuel et via l'Accès rapide, cliquez sur « **Mes documents** ».
- Créez un « **Nouveau document** », via la barre de tâche en haut à droite. 
- Donnez lui un nom et reportez les informations renseignées dans le tableau 1. Reportez également les informations collectives de votre recherche d'information réalisée à la consigne 6. Sans oublier l'adresse de votre présentation Prezi.
- Rubrique « **URL** », collez l'adresse du site « **Les métiers.net** » et cliquez sur « **Valider** ».