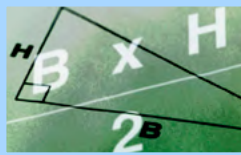


ENTRER EN PRÉPA... POURQUOI PAS MOI ?



EST-CE QUE J'AI LE PROFIL ?

- Je suis curieux-se, j'ai envie d'apprendre
- J'ai de bons résultats scolaires
- Je suis organisé-e
- J'ai une bonne capacité de travail
- Je ne me sens pas à bout de souffle en terminale
- Je ne me décourage pas facilement face aux difficultés
- Je veux faire des études longues
- Passer des concours ne me fait pas peur
- Je ne me mets pas facilement la pression

Vous avez répondu OUI à la majorité de ces questions... OSEZ une prépa !

HALTE AUX IDÉES REÇUES !

Si tu vas en prépa, t'auras plus de vie !

FAUX

Je suis quelqu'un qui sort tous les week-end et j'arrive à tenir un rythme de travail ...

Alice, étudiante en prépa



Seules les têtes de classe peuvent aller en prépa

FAUX

Il y a beaucoup plus de places en classe préparatoire que pour les trois premiers de chaque classe

Claude Bastin, professeure en lycée

FAUX

La prépa, c'est réservé à une certaine élite

La culture ça s'acquiert, c'est pas inné ... Il y en a beaucoup qui touchent la bourse dans notre école ...

Nora et Alice, étudiantes en prépa



En prépa, c'est chacun pour soi ...

FAUX

Dans ma prépa, nous avons une page facebook privée qui nous permet d'échanger entre nous, de poser des questions aux autres, de demander un cours qu'on a mal pris en note...

Célia, 2^e année de prépa littéraire

Les bonnes raisons de postuler en prépa

- Je vais acquérir des méthodes de travail en béton
- Je vais découvrir sous un autre jour des matières que j'ai étudiées au lycée
- C'est en lycée : je ne serai pas dépaycé
- Je vais avoir des profs passionnés et passionnants
- Je me laisse encore un peu de temps pour préciser mon projet

*et parce que je le vau**x** bien !!!!!!!*

Quelqu'un qui fait une prépa ne prend pas de risques pour la suite de ses études, il se donne au contraire plus de chances

Patrice Corre, proviseur

Il y a plus de 3 200 places en prépa dans l'académie ... il y en a forcément une pour vous !



PRÉPA ET DROIT A L'ERREUR

J'entre en prépa et je m'aperçois que ce n'est pas fait pour moi...

au bout d'un mois
au bout d'un semestre
au bout d'une année



je peux me réorienter vers l'université
(sans perdre de temps dans la plupart des cas)

ENTRER EN PRÉPA... POURQUOI PAS MOI ?

FAIRE UNE PRÉPA ÉCONOMIQUE

Avant

Je prépare un Bac ES, S ou STMG
Je postule sur Parcoursup

Je suis en terminale S

→ je peux postuler en prépa Économique et Commerciale option Scientifique (ECS) ou en prépa ENS Cachan

Je suis en terminale ES

→ je peux postuler en prépa Économique et Commerciale option économique (ECE) ou en prépa ENS Cachan

Je suis en terminale STMG

→ je peux postuler en prépa Économique et Commerciale option technologique (ECT) ou éventuellement en prépa ENS Cachan



Fotolia.com

Pendant

- **Prépa ECS (option scientifique) :** maths, culture générale, histoire-géographie et géopolitique du monde contemporain, LV1, LV2, économie, informatique, EPS
- **Prépa ECE (option économique) :** maths, économie, sociologie et histoire du monde contemporain, culture générale, LV1, LV2, économie approfondie, informatique, EPS
- **Prépa ECT (option technologique) :** maths, culture générale, management et sciences de gestion, LV1, LV2, économie, droit, EPS
- **Prépa ENS Cachan :** maths et statistiques, gestion ou histoire des faits économiques, économie, analyse monétaire et/ou politique économique, approfondissement méthodologique, langue vivante + enseignements de la licence Économie et gestion

SITE



A LIRE



Retrouvez tous les établissements de l'académie de Lille proposant des prépas dans notre guide régional



Après

Vous avez huit chances sur dix d'intégrer une école de commerce

En cas d'échec aux concours, une entrée en 3^e (ou en 2^e) année de licence du domaine économie-gestion est possible.

Et vous aurez, dans tous les cas, acquis une culture générale et des méthodes de travail qui vous seront utiles tout au long de votre vie.



Il y a plus de 3 200 places en prépa dans l'académie ... il y en a forcément une pour vous !

© Muharrem oner / iStock.com



SUR LES PRÉPAS

ENTRER EN PRÉPA... POURQUOI PAS MOI ?

FAIRE UNE PRÉPA LITTÉRAIRE

Avant

Je prépare un Bac ES, L, S ou STD2A
Je postule sur Parcoursup

Je suis en terminale ES

→ je peux postuler en prépa Lettres ou en prépa Lettres et sciences sociales (ou en prépa Chartes ou Saint Cyr Lettres - hors académie)

Je suis en terminale L

→ je peux postuler en prépa Lettres (ou en prépa Chartes ou Saint Cyr Lettres - hors académie)

Je suis en terminale S

→ je peux postuler en prépa Lettres ou en prépa Lettres et sciences sociales (ou en prépa Chartes ou Saint Cyr Lettres - hors académie)

Je suis en terminale STD2A

→ je peux postuler en prépa Arts et design (hors académie)



Pendant

→ Prépa Lettres :

français, histoire, LV1, philosophie, latin ou grec et culture de l'antiquité, géographie, EPS, LV2, enseignement optionnel (géographie, latin, grec, LV2, cinéma-audiovisuel, théâtre, histoire des arts, arts plastiques ou musique)

→ Prépa Lettres et sciences sociales :

mathématiques, français, histoire, philosophie, sciences sociales, LV1, EPS, enseignement optionnel (LV2, géographie, latin, grec, sciences sociales)



Retrouvez tous les établissements de l'académie de Lille proposant des prépas dans notre guide régional

SITE



A LIRE



SUR LES PRÉPAS

Après

- Les étudiants de prépa Lettres passent les **concours de la BEL** (Banque d'épreuves littéraires) qui leur permet en un seul concours de candidater dans une quarantaine d'écoles : Ecoles normales supérieures (ENS), écoles de commerce, CELSA (école de communication), IEP de province, écoles de traduction...
- Les étudiants de Lettres et sciences sociales peuvent intégrer les mêmes écoles que les étudiants de Lettres ainsi que les écoles statistiques.

En cas d'échec aux concours, une entrée en 3^e (ou en 2^e) année de licence des domaines Lettres, langues, arts et Sciences humaines est possible. On peut y ajouter les licences du domaine Economie-gestion pour les prépas Lettres et sciences sociales.

Et vous aurez, dans tous les cas, acquis une culture générale et des méthodes de travail qui vous seront utiles tout au long de votre vie.

Il y a plus de 3 200 places en prépa dans l'académie ... il y en a forcément une pour vous !



ENTRER EN PRÉPA... POURQUOI PAS MOI ?

FAIRE UNE PRÉPA SCIENTIFIQUE

Avant

Je prépare un Bac S, STAV, STI2D ou STL
Je postule sur Parcoursup

Je suis en terminale S

→ je peux postuler en prépa MPSI, PCSI, PTSI, BCPST

Je suis en terminale STAV

→ je peux postuler en prépa TB

Je suis en terminale STI2D

→ je peux postuler en prépa TSI

Je suis en terminale STL

→ je peux postuler en prépa TPC (hors académie), TB, TSI



Fotolia.com

Pendant

MPSI : Mathématiques, physique et sciences de l'ingénieur

PCSI : Physique, chimie et sciences de l'ingénieur

PTSI : Physique, technologie et sciences de l'ingénieur

BCPST : Biologie, chimie, physique, sciences de la terre

TB : Technologie, biologie

TSI : Technologie, sciences de l'ingénieur

TPC : Technologie, physique, chimie

- **MPSI, PCSI, PTSI** : maths, physique, chimie, sciences industrielles de l'ingénieur, informatique, TIPE, français, philo, LV1, EPS, LV2 facultative
- **BCPST** : maths, physique, chimie, SVT, informatique, géographie, TIPE, français, philo, LV1, EPS, LV2 facultative
- **TB** : maths, physique-chimie, SVT, biotechnologies, informatique, géographie, TIPE, français, philo, LV1, EPS, LV2 facultative
- **TSI** : maths, physique, chimie, sciences industrielles de l'ingénieur, informatique, accompagnement personnalisé, TIPE, français, philo, LV1, EPS, LV2 facultative
- **TPC** : maths, physique, chimie, informatique, TIPE, français, philo, LV1, EPS, LV2 facultative

SITE



LES PRÉPAS

Après

Vous avez plus de huit chances sur dix d'intégrer une école d'ingénieurs

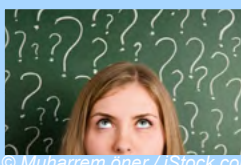
En cas d'échec aux concours, une entrée en 3^e (ou en 2^e) année de licence du domaine scientifique est possible.

Et vous aurez, dans tous les cas, acquis un niveau scientifique et des méthodes de travail qui vous seront utiles tout au long de votre vie.

A LIRE



Retrouvez tous les établissements de l'académie de Lille proposant des prépas dans notre guide régional



Il y a plus de 3 200 places en prépa dans l'académie ... il y en a forcément une pour vous !

© Muharrem oner / iStock.com