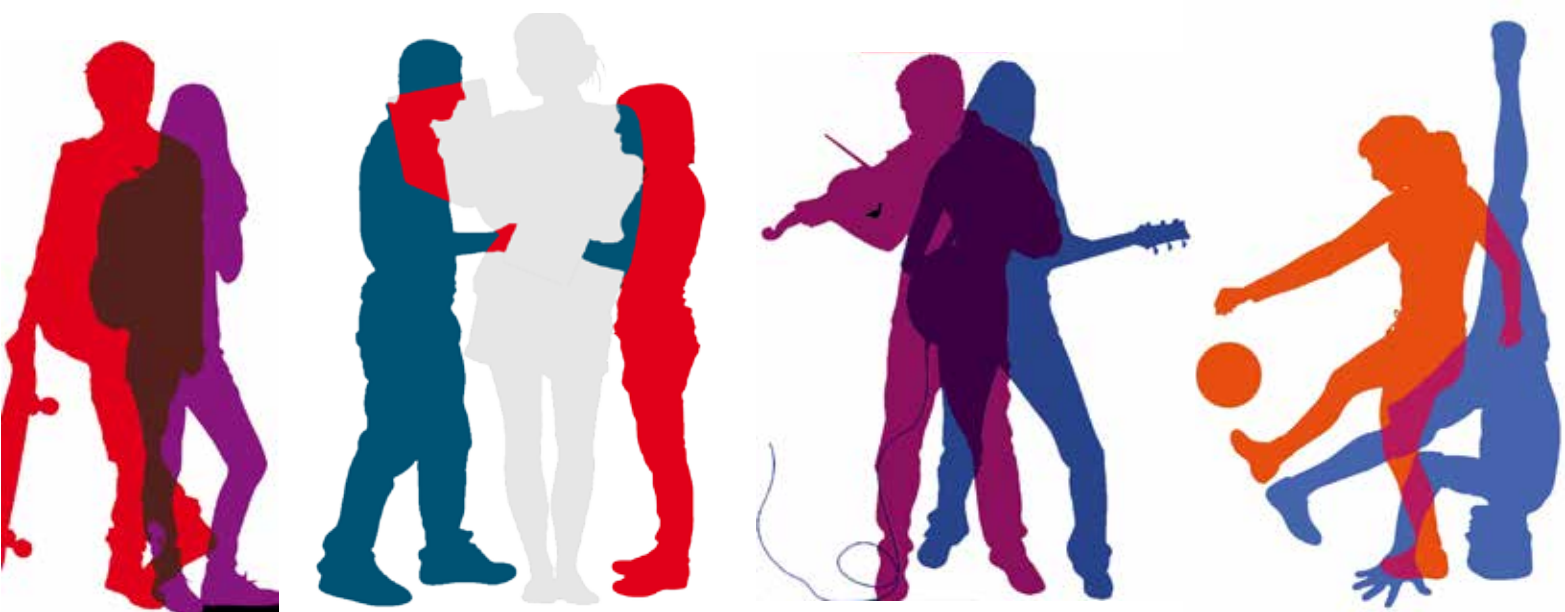


## Accès à FOLIOS

académie de NANTES



# Élèves

Les élèves peuvent se connecter à FOLIOS de trois manières :

L'administrateur de E-lyco dans chaque établissement scolaire doit s'assurer au préalable que l'interconnexion a été paramétrée correctement (voir rubrique *Paramétrage* page 4).



FOLIOS est conçu pour fonctionner en authentification unique avec l'Espace Numérique de Travail académique (ENT) E-lyco.

Les élèves peuvent se connecter à FOLIOS en utilisant leurs identifiants académiques. Ils se connectent normalement à leur ENT, cliquent sur « Folios » puis « Folios ».

Sélectionner le profil « Élève ».

Cocher « si vous connaissez vos identifiants académiques » et valider le choix.



SÉLECTIONNER L'ACADÉMIE DE NANTES.



Cliquer sur le guichet intitulé « Académie Nantes ts - dmz ». La redirection vers FOLIOS est automatique.

**Les élèves n'ont pas besoin de codes de connexion spécifiques à FOLIOS.**

**Si les authentifications automatiques ne fonctionnent pas, cela signifie probablement que l'élève n'a pas de compte FOLIOS activé. L'administrateur de l'établissement doit le vérifier avant de contacter l'assistance.**

# Équipes éducatives

Les membres de l'équipe éducative peuvent se connecter à FOLIOS de deux manières :

L'administrateur de E-lyco dans chaque établissement scolaire doit s'assurer au préalable que l'interconnexion a été paramétrée correctement (voir rubrique *Paramétrage* page 4).

FOLIOS est conçu pour fonctionner en authentification unique avec E-lyco.

Les membres de l'équipe éducative peuvent se connecter à FOLIOS en utilisant leurs identifiants académiques. Ils se connectent normalement à leur ENT, cliquent sur « Folios » puis « Folios ».

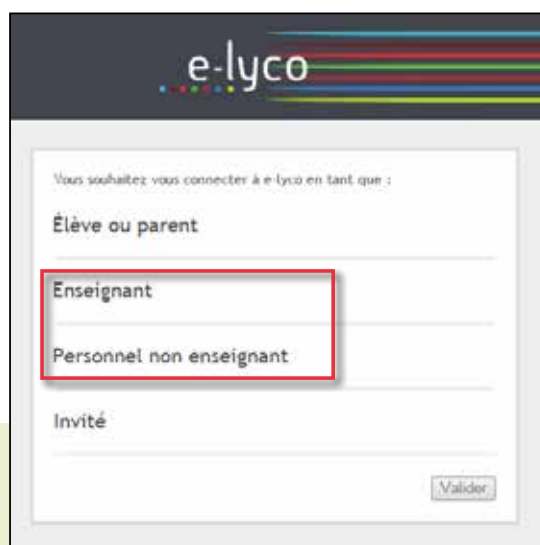
Sélectionner le profil « Professionnel ».

Cocher sur « si vous connaissez vos identifiants académiques » et valider.

SÉLECTIONNER L'ACADÉMIE DE NANTES.



Académie Nancy-Metz - Etab - HN01  
Académie Nancy-Metz - HN01  
Académie Nancy-Metz - In - HN01  
Académie Nantes - Etab - HN01  
Académie Nantes - HN01  
Académie Nantes - In - HN01  
Académie Nice - Etab - HN01  
Académie Nice - HN01  
Académie Nice - In - HN01



Choisir le portail **Académie Nantes - HN01, Etab HN01 ou In HN01** selon le réseau utilisé (voir ci-dessous).

***HN01*** : pour une connexion hors de l'établissement.

***Etab HN01*** : pour une connexion sur le réseau pédagogique.

***In HN01*** : pour une connexion sur le réseau administratif.

La redirection vers FOLIOS est automatique.

**Si l'authentification automatique ne fonctionne pas, cela signifie probablement que le professionnel n'a pas de compte FOLIOS activé. L'administrateur de l'établissement doit le vérifier avant de contacter l'assistance.**

## Autres utilisateurs

Les parents, les contributeurs, les administrateurs se connectent obligatoirement à l'adresse <https://folios.onisep.fr> avec des identifiants FOLIOS fournis par l'administrateur E-Lyco de l'établissement.

# Paramétrage

## 1. Paramétrage de Folios comme service tiers d'E-lyco

**Pour que l'interconnexion avec E-lyco fonctionne, FOLIOS doit être paramétré comme un service tiers.**

L'administrateur d'E-lyco de l'établissement doit se reporter au cahier 4 (annexes techniques) de référence pour le déploiement, l'administration et le pilotage d'e-lyco via le lien ci-dessous :

<http://www.e-lyco.fr/actualites/documentation-de-reference-pour-le-deploiement-l-administration-et-le-pilotage-d-e-lyco-5541.htm>

## 2. Processus d'activation

Les établissements sont activés si des utilisateurs ont déjà utilisé le Webclasseur ou ont expérimenté FOLIOS en 2014-2015. Les classes correspondantes sont également activées.

Il faut donc activer l'établissement et les classes pour la première utilisation.

L'activation se fait en deux étapes :

- dans un premier temps, activer l'établissement (dans l'onglet « Établissement »), pour importer la liste des professionnels et créer les classes (vides),
- dans un deuxième temps, activer les classes (dans l'onglet « Classes ») afin de les peupler avec les comptes « élèves ».



# Assistance

Pour toute information complémentaire, connectez vous sur [assistance.ac-nantes.fr](http://assistance.ac-nantes.fr) et accéder au portail de l'académie de « Nantes ».

Vous pourrez alors déposer une demande sur le serveur d'assistance en cliquant sur « Création d'une demande ».

