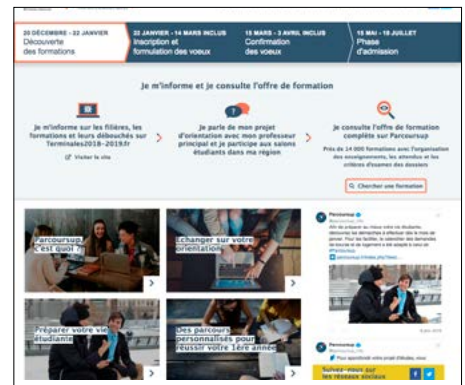


PARCOURS D'EXCELLENCE VERS UN BAC + 5 POUR LES BACHELIERS PROFESSIONNELS

- 1 VOUS AVEZ UN TRÈS BON DOSSIER SCOLAIRE
 - 2 VOUS SOUHAITEZ CONTINUER VOS ÉTUDES
DANS DES GRANDES ÉCOLES
 - 3 VOS PROFESSEURS VOUS ENCOURAGENT
À POURSUIVRE VOS ÉTUDES
- N'hésitez pas, des formations vous sont destinées



www.parcoursup.fr

Bien que rares et sélectives, différents types de formations peuvent vous permettre de faire des études à Bac + 5. Le recrutement se fait au niveau national sur le Portail d'admission dans l'enseignement supérieur : **Parcoursup**. Ce sont des formations hors académie. Des aides existent pour vous permettre de **financer vos études** (logement, transport... www.etudiant.gouv.fr).

Motivation et projet bien défini sont essentiels : au-delà des notes, les professeurs qui examinent les candidatures sont très sensibles aux appréciations des enseignants de lycée qui montrent votre réelle volonté de réussir, d'apprendre et de progresser.

Montrez-vous sous votre meilleur jour !

CLASSES PRÉPARATOIRES EN 3 ANS

Des classes prépa intègrent des bacheliers professionnels en proposant un **curcus en 3 ans au lieu de 2. 6 lycées au niveau national les dispensent.**

↔ la classe préparatoire Economique et Commerciale option technologique (ECT)

Elle prépare en 3 ans les élèves **aux concours d'entrée des grandes écoles de commerce et de management**. La première année offre une remise à niveau avec une pédagogie adaptée aux élèves dans les disciplines générales : maths, français, philo et un approfondissement des connaissances en gestion, économie et droit.

Objectif de la 1^{re} année : faire passer les élèves d'un niveau bac pro à un niveau de terminale techno STMG ou STI2D.

Lycée René Cassin

4 rue Schoch - BP 67
67046 Strasbourg Cedex ☎ 03 88 45 54 54
Site web du lycée

Lycée Jean Perrin

74 rue Verdillon
13395 Marseille 10^e arr Cedex 10 ☎ 04 91 74 29 30
Site web du lycée

Lycée de la Venise verte

71 rue Laurent Bonnevey - BP 3600
79012 Niort Cedex ☎ 05 49 32 48 00
Site web du lycée

A SAVOIR

En cas d'échec aux concours d'entrée dans les grandes écoles, un étudiant ayant un Bac + 2 peut intégrer un cursus universitaire (3^e année de licence, ou 2^e année).
Vous ne perdez pas de temps en tentant ces formations.

↔ la classe préparatoire Technologie et Sciences Industrielles (TSI)

Réservée exclusivement aux bacheliers professionnels des sections industrielles, cette classe préparatoire les conduit en 3 ans à des **concours d'entrée en écoles d'ingénieurs** (généralistes ou spécialisées).

A noter que dans les concours ouverts aux CPGE scientifiques, les étudiants de prépa TSI postulent à des admissions **qui leur sont réservées. Un candidat issu de classe préparatoire TSI n'est donc pas en concurrence avec un étudiant titulaire de bac S.**

Lycée Henri Parriat

49 rue de Gourdon
71307 **Montceau-les-Mines**
☎ 03 85 67 92 30
Site web du lycée

Lycée Monge

119 avenue Marius Berroir
73000 **Chambéry**
☎ 04 79 33 39 09
Site web du lycée

Lycée privé Emmanuel d'Alzon (voie générale et technologique)

11 rue Sainte Perpétue
30020 **Nîmes**
☎ 04 66 04 93 00
Site web du lycée

↔ des témoignages de jeunes sur Onisep Aix-Marseille

LES CPES : CLASSES PRÉPARATOIRES À L'ENSEIGNEMENT SUPÉRIEUR OU CLASSES PRÉPARATOIRES AUX ÉTUDES SCIENTIFIQUES

↔ Destinées aux élèves titulaires du baccalauréat professionnel et issus notamment de **lycées situés en zones ou réseaux d'éducation prioritaires, ainsi qu'aux bacheliers boursiers.**

Objectif : préparer ceux qui ne se sentent pas suffisamment armés pour suivre des études dans l'enseignement supérieur, à intégrer une classe préparatoire aux grandes écoles (CPGE, filière TSI : Technologies et Sciences Industrielles) ou une école d'ingénieurs, une école de commerce, une école supérieure militaire ...

Organisées au sein des lycées, les CPES présentées ci-dessous accueillent d'excellents bacheliers professionnels et les préparent en 1 an à des poursuites d'études longues.

Lycée Antonin Artaud

25 Chemin Notre Dame de la Consolation
13013 **Marseille**
☎ 04 91 12 22 50
Site web du lycée

Lycée Younoussa Bamana

B P 46
97600 **Mamoudzou** (Mayotte)
☎ 02 69 61 13 55
Site web du lycée

Quelle sélection ?

L'admission se fait via le Portail **Parcoursup**, avec, dans un second temps, la constitution d'un dossier spécifique.

Selon les CPES, différents profils sont acceptés. **Le site détaille les bacs concernés.**

! D'autres CPES peuvent apparaître sur le portail d'ici mars 2019, **connectez-vous régulièrement sur le Portail**

EST-CE QUE J'AI LE PROFIL ?

Je suis curieux-se, j'ai envie d'apprendre
J'ai de très bons résultats scolaires
Je suis organisé-e
J'ai une bonne capacité de travail
Je ne me sens pas à bout de souffle en terminale
Je ne me décourage pas facilement face aux difficultés
Je veux faire des études longues (bac + 5)
Passer des concours ne me fait pas peur
Je ne me mets pas facilement la pression

Vous avez répondu OUI à la majorité de ces questions... OSEZ une prépa !



ENTRER DIRECTEMENT DANS UNE ÉCOLE : L'ÉCOLE VAUCANSON

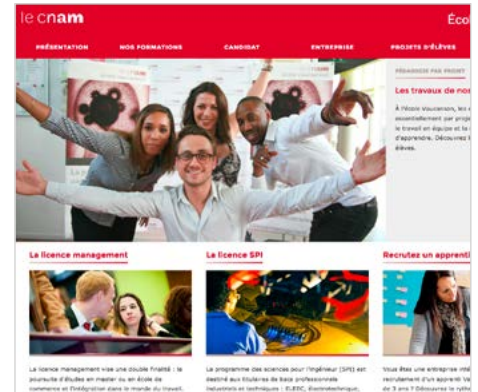
Créée en 2010 par le CNAM*, l'école Vaucanson est soutenue par de grandes entreprises et propose aux titulaires d'un bac professionnel une formation supérieure **par apprentissage**.

Les élèves postulent pour préparer **en 3 ans une licence générale** :

- soit la Licence Management
- soit la Licence SPI (*Sciences Pour l'Ingénieur*) en méthodes et sciences industrielles

Les enseignements se font essentiellement **par projets**, en mettant l'accent sur le travail en équipe. **La licence se faisant par apprentissage**, l'étudiant est également salarié. L'alternance (périodes longues de stages en entreprises, retour d'expérience et projets professionnels de plus en plus ambitieux, ...) participe de façon importante à la réussite des bacheliers professionnels.

*CNAM : Centre national des Arts et Métiers



École Vaucanson du CNAM

CFA du Cnam
61 rue du Landy
93210 La Plaine - Saint Denis
☎ 01 58 80 88 93
Site : www.vaucanson.fr

Autres lieux de formation Vaucanson :

- > École Vaucanson en Bretagne
- > École Vaucanson en Guadeloupe
- > École Vaucanson en Lorraine
- > École Vaucanson en Poitou-Charentes

A l'issue de l'une de ces 2 licences, les étudiants peuvent poursuivre en **master**, en 1^{re} année d'école d'ingénieurs ou de **commerce** ou s'insérer dans la vie professionnelle.

➔ INFO+

Témoignages des élèves, de leurs projets, des réalisations (vidéos...) sur [le site](#)

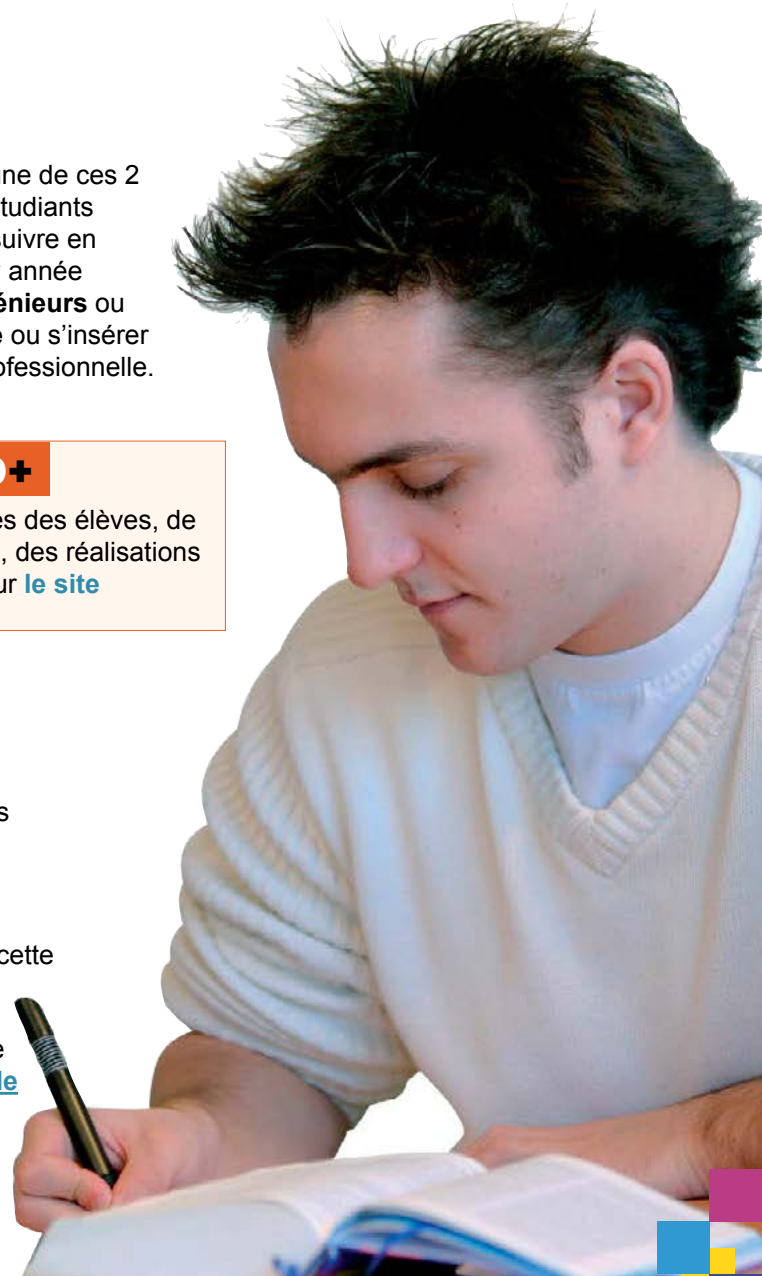
Sélection par le biais du portail Parcoursup :

L'école Vaucanson sélectionne ses apprentis à partir :

- du dossier scolaire et de la motivation dans le projet d'études supérieures
- d'épreuves (exercice d'analyse de texte et de raisonnement logique et un entretien devant un jury) courant avril-mai

Les étudiants retenus doivent ensuite **trouver une entreprise**, cette dernière étape se fait avec l'aide de l'école.

Tout le détail des étapes de la candidature sur [le site de l'école](#)



AUTRES STRATÉGIES POUR POURSUIVRE DES ETUDES SUPÉRIEURES LONGUES

Si vous préférez passer par un BTS, BTSA ou DUT, vous pouvez toujours "raccrocher" une classe préparatoire en 1 an avec :

- une **prépa ATS**, spécifique aux diplômés de BTS ou DUT industriels (*ATS ingénierie industrielle, ATS Métiers de la chimie*)
- une **prépa ouverte** aux BTSA et à certains BTS et DUT (*ATS bio ou métiers du paysage*)

Il faut contacter directement les établissements concernés par ces prépas. Pas d'inscription sur internet par le portail Parcoursup, (post bac + 2).



Et pour entrer dans une grande école, sans passer par une classe prépa ?

De plus en plus d'écoles d'ingénieurs et de commerce recrutent des étudiants ayant validé un premier cursus : DUT, BTS...

D'autre part, de nombreuses écoles d'ingénieurs et certaines écoles de commerce sont accessibles par l'apprentissage et bien adaptées à un profil professionnel, type BTS ou DUT.

→ INFO+

ADMISSION EN BTS FAVORISÉE

Plus de places en BTS réservées aux bacheliers professionnels.

L'objectif est de porter à 50 % la part des bacheliers professionnels en BTS.

Un accès privilégié

L'équipe pédagogique émettra un avis sur chacun de vos voeux de BTS : un avis favorable déclenchera un accès privilégié aux BTS choisis, dans la limite d'un nombre de places réservées aux bacheliers professionnels.

Devenir ingénieur avec un Bac Pro Agricole

Une formation renforcée sur 3 ans :

> 2 années dans une classe de 12 étudiants pour obtenir un **BTSA Anabiotech** ou **Productions animales**

> 1 année dans **une classe prépa ATS Bio** pour préparer la voie C du concours commun agronomique (écoles d'ingénieurs AgroParistech, AgroSup Dijon, VetAgro Sup, Agrocampus Ouest (sites d'Angers et de Rennes), Oniris, Montpellier SupAgro, Bordeaux Sciences Agro, ENSAIA, ENSAT.

> la formation est gratuite, possibilité d'internat, de bourses

Les établissements :

Lycée agricole du Paraclet à Amiens pour le BTSA Anabiotech
site web du lycée

Lycée agricole La Roque à Rodez pour le BTSA Productions Animales
site web du lycée



D'autres informations sur les poursuites d'études Après le bac pro, dans notre guide académique en téléchargement sur [Onisep Lille](#)



Les classes prépa, Les écoles d'ingénieur, Les écoles de commerce

> à consulter dans le CDI de votre lycée ou dans les Centres d'Information et d'Orientation



©Goodluz-iStock.com

Des questions ?

Rapprochez-vous de vos professeurs, du psychologue de l'Éducation nationale. Vous pouvez consulter également toutes nos publications dans **les CIO** (centres d'information et d'orientation).



www.monorientationenligne.fr