



RÉPUBLIQUE FRANÇAISE

*Liberté
Égalité
Fraternité*

IGÉSR

INSPECTION GÉNÉRALE
DE L'ÉDUCATION, DU SPORT
ET DE LA RECHERCHE

**« LE PARCOURS : UNE NOUVELLE FAÇON DE PENSER UNE ORIENTAION
AU SERVICE DE LA RÉUSSITE ET DE L'INSERTION DE CHAQUE JEUNE »**

ONISEP
LES RENDEZ-VOUS DE L'ORIENTATION

Michel Lugnier-IGESR

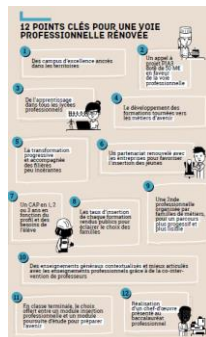
LE PARCOURS

Une notion qui sous-tend toutes les réformes actuelles...



BAC 2021

« Il n'y aura plus de série en voie générale mais des **parcours choisis** par chaque lycéen en fonction de ses goûts et de ses ambitions.... »



TVP 2019

« Vers des **parcours** d'excellence et de réussite »



LOI pour la liberté de choisir son avenir professionnel Août 2018

«Créer de nouveaux droits pour sécuriser les **parcours** et les **transitions** professionnelles ...



LOI ORE 8 mars 2018

« Afin de favoriser la réussite de tous les étudiants...des parcours de formation personnalisés tenant compte de la diversité et des spécificités des publics étudiants accueillis sont mis en place au cours du premier cycle ... »

...Mais une notion qui interpelle les choix politiques qui sont à l'origine de l'organisation de l'enseignement et d'une certaine conception de l'orientation en France

TROIS QUESTIONS

Pour mettre en perspective l'approche de l'orientation en France

ENSEIGNEMENT TECHNIQUE 1880-1920

QUESTIONS

Comment organiser ce nouvel enseignement ?
Quel ordre d'enseignement l'adosser ? Quels doivent en être les contenus ? Qui le contrôle et pour quelles finalités ?

DÉCISION

*Scolarisation des apprentissages
« Un apprentissage méthodique et complet »
Certification par un diplôme d'État
Rôle majeur du ministère de l'EN (transfert de l'ET)*

SÉLECTION 1920

QUESTIONS

Sur fond de critiques du modèle dual, sur quels fondements faire reposer la sélection dans et par l'École ?

DÉCISION

*Modèle de la « juste sélection »
Naissance de l'orientation professionnelle (OP)
Pas de remise en cause du modèle dual
Mobilisation d'une approche rationnelle
OP mise sous tutelle de l'ET*

MASSIFICATION DE L'ENSEIGNEMENT 1959

QUESTIONS

*Face aux enjeux démographiques, économiques, sociaux... **Comment réformer l'enseignement sans remettre en cause le génie français ?***
Promotion de TOUS ou recrutement de l'élite ?

DÉCISION

*Élargissement du vivier de recrutement de l'élite
Disparition du modèle dual
Mise en système des institutions éducatives
Intégration de l'ET - Scolarisation de l'OT*

DES CHOIX POLITIQUES MAJEURS *concernant l'organisation de l'enseignement et l'approche de l'orientation...*

LA RÉFORME DE 1959



ENSEIGNEMENT

Élargissement du vivier de recrutement de l'élite

L'enseignement technique devient une orientation comme les autres à ceci près que sa mission consiste à :

« Recueillir tous ceux qui n'ont rien à faire dans un enseignement dont l'issue normale est l'enseignement supérieur ».

**FORMANT AINSI UNE DIGUE ET UN CANAL
permettant la massification de l'enseignement secondaire
sans le remettre en cause**

ORIENTATION

- **Contrôler les flux scolaires**
- *Rationaliser le fonctionnement du système scolaire en répartissant les élèves entre les différentes filières selon leurs résultats scolaires, sans qu'eux-mêmes ni leurs familles soient associés à cette décision.*

CONSÉQUENCE

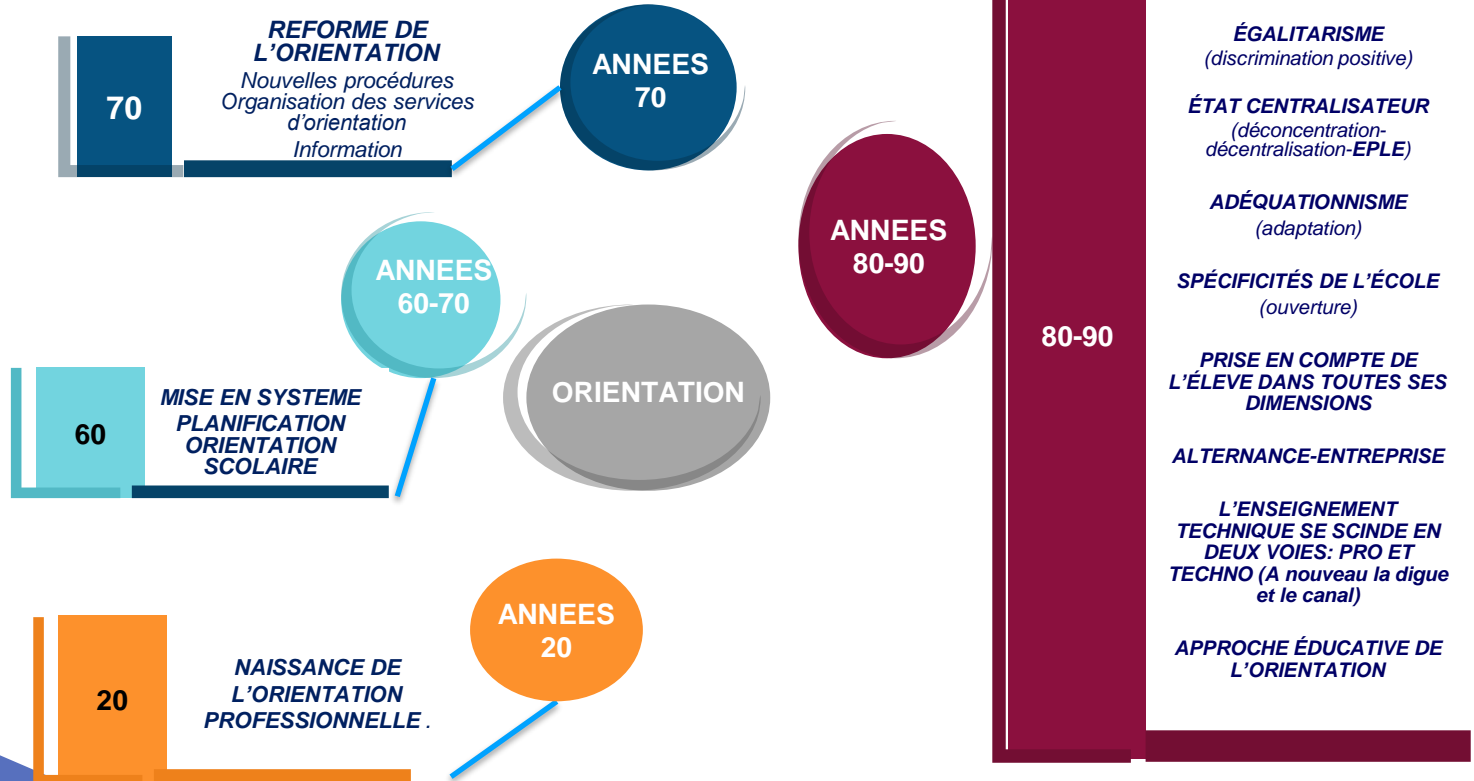
L'ORIENTATION EST CONFIEE AUX ENSEIGNANTS

L'enseignement devient le cadre et le moyen de l'observation et de la détection des aptitudes (poids des résultats scolaires)

**... dans un contexte de planification centralisée
et d'adéquation des formations aux emplois.**

LES ANNÉES 80'

Une rupture dans la continuité...



...qui prépare les conditions nécessaires à l'émergence
de parcours de formation plus personnalisés,

LES ANNÉES 2000 CHANGEMENT DE PARADIGME Vers une société de la connaissance

Référentiel des compétences professionnelles
des métiers du professorat et de l'éducation, les
professeurs documentalistes

CONTEXTE UNION EUROPÉENNE

Mutations technologiques, organisationnelles, managériales...
Problématique de la mobilité des adultes

Nouvelle approche de
l'orientation définie (PFUE)
comme un :

« **processus continu** qui permet
aux **citoyens**, à tout âge et **tout
au long de leur vie**, de
déterminer leurs **capacités**, leurs
compétences et leurs **intérêts**,
de **prendre des décisions** en
matière d'**éducation**, de
formation et d'**emploi** et de
**gérer leurs parcours de
vie... »**

IMPLICATIONS EN MATIÈRE D'ORIENTATION

(Traduction opérationnelle: Pdmf, Piodmep, Parcours Avenir ...)

Vers une « **orientation tout au long de la vie** »

**Gestion des transitions
Continuum et coordination
Capacité à s'orienter**

EN MATIÈRE DE FORMATION

Une approche par compétences...

Traduction opérationnelle (compétences clés, socle, blocs...)

Vers une « **formation tout au long de la vie** »

**Employabilité
Décloisonnement
Déscolarisation des
apprentissages
Ingénierie de formation**

MULTIPLICATION DES CERTIFICATIONS

Diplômes, titres, CQP...

**Blocs de compétences
Mise en système des certifications
Micro et macro compétences**

IMPLICATIONS

Le parcours : « un itinéraire organisé (identifié, sécurisé) d'acquisition de connaissances et de compétences (de plus en plus éthiques) »

Par essence, le parcours concerne tous les élèves et les étudiants !

- ✓ *Il rompt avec un traitement sectoriel des questions liées à la formation*
- ✓ *Il rompt avec la conception d'un champ dédié aux seuls acteurs du MEN et du MESRI*
- ✓ *Il rompt avec la seule prise en charge des élèves et des étudiants « en difficulté » ou à « besoins éducatifs particuliers » à des moments précis, par des personnels et des dispositifs dédiés*
- ✓ *Il implique un décloisonnement (spatial et temporel) de l'appareil de formation pour sécuriser les parcours*
 - ✓ *Il implique de nouvelles formes de pilotage*
 - ✓ *Il valorise l'approche réticulaire et le travail collaboratif*

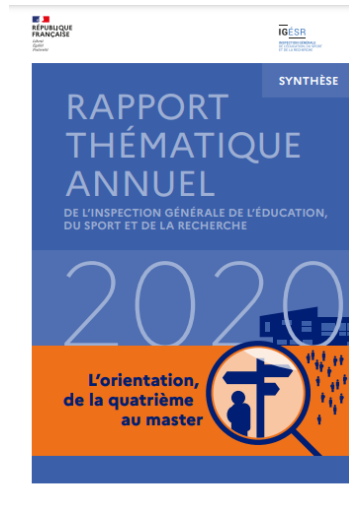
OR, QUELS CONSTATS?

Rapport thématique 2020 de l'IGESR (publié en octobre 2021)

Pilote Michel Lugnier

Co-auteurs: Amaury Fléges-Frédérique Weixler-Olivier Rey

Avec la participation de Didier Lacroix



Tensions autour des quatre dimensions associées à l'orientation

SYNTHÈSE : UN ACCOMPAGNEMENT ET UN SUIVI QUI PEINENT À SE METTRE EN PLACE

*Rapport thématique de l'IGESR (10-2021)
Pilote Michel Lugnier
Co-auteurs : Amaury Fléges-Frédérique
Weixler-Olivier Rey (Didier Lacroix)*



Une politique IO peu formalisée et souvent réduite à l'action des PP et des Psy-EN

L'essentiel des actions suit les échéances de la procédure Parcoursup

L'orientation omniprésente dans le discours mais pas dans les horaires dédiés

Des possibilités d'orientation mal connues

Une hiérarchie implicite des voies de formation très prégnante

Une organisation des études jugée complexe

Difficulté à objectiver les parcours des élèves et des étudiants

Les relations entre établissements (lycées, universités...) très variables

Le cercle familial est le premier lieu où se construit le projet professionnel de l'élève

Poids déterminant des résultats scolaires, des origines socio-économiques, du genre, du territoire...

UNE APPROCHE SYSTÉMIQUE DES RÉFORMES

En fait, lorsque l'on parle de compétences à s'orienter, généralement, **on considère que l'éducation à l'orientation vient en complément du programme, du prescrit.**



Il s'agit là d'un contresens car le parcours est « un itinéraire organisé (identifié, sécurisé) d'acquisition de connaissances et de compétences (de plus en plus éthiques) » qui prend en compte tous les temps de l'individu.

La NOTION DE PARCOURS :

valorise le **TRAVAIL EN RÉSEAU**,

interpelle **L'EXPERTISE** de **TOUS LES ACTEURS**

revisite les **FORMES DE COORDINATION**,

implique une **MISE EN PERSPECTIVE** (Temps long : stratégie, prospective)



CONSTRUIRE UN DISCOURS SUR LE « POURQUOI ? » ET LE « POUR QUOI ? »

(objectivation, identification des principes...)

**METTRE EN PERSPECTIVE CHACUNE DES RÉFORMES
EN METTANT À DISTANCES LES « OBJETS » QUI LES CARACTERISENT**

Identifier les principes « actifs »

DÉVELOPPER UNE APPROCHE RÉTICULAIRE
Réseaux-équipes au niveau local et infra académique

MAINTENIR UNE VEILLE TECHNIQUE ET INFORMATIONNELLE
Mobiliser les ressources nationales et académiques...

...

Ce programme a bénéficié d'une aide de l'État gérée par l'Agence nationale de la recherche au titre du Programme d'Investissements d'Avenir intégré à France 2030 portant la référence ANR-21-DMAV-001

PORTFOLIO(S) D'APPRENTISSAGES ET DE COMPÉTENCES DU SCOLAIRE AU SUPÉRIEUR

portable(s) vers le passeport compétences du Ministère du Travail, du Plein Emploi et de l'Insertion (MTPEI) pour les élèves, étudiants et enseignants évaluateurs

- Prendre conscience d'une trajectoire d'apprentissages
- Faciliter l'individualisation d'un parcours de formation
- Soutenir les pratiques d'évaluation des compétences
- Organiser et conserver les acquis en termes d'apprentissages et de compétences
- Permettre des certifications de compétences
- Présenter le portfolio à des formations et à des employeurs

PLATEFORME D'ACCOMPAGNEMENT À L'ORIENTATION

Ouverte aux élèves, apprentis,
étudiants et décrocheurs

- Accéder à l'ensemble des ressources pédagogiques et d'information (métiers, formations, etc.) nécessaires aux choix d'orientation
- Faciliter le lien entre les enseignants, les experts de l'orientation et des mentors ou ambassadeurs
- Permettre aux apprenants d'acquérir les compétences à s'orienter
- Travailler sur des projets d'avenir personnalisés
- Suggérer des choix d'études et des possibilités de parcours (IA)
- Préparer ses candidatures et les porter vers Affelnet et Parcoursup



OUTIL DE CONSCIENTISATION DES COMPÉTENCES DU XXI^e siècle

pour les enseignants, les élèves et les étudiants
puis ouvert à tous les citoyens, en lien
avec le passeport de compétences MTPEI

- Identifier ses compétences du XXI^e siècle
 - Permettre l'accès à des dispositifs de formation et de développement de ces compétences
- Être en capacité de les valider (à terme)



**RÉPUBLIQUE
FRANÇAISE**

*Liberté
Égalité
Fraternité*

IGÉSR

**INSPECTION GÉNÉRALE
DE L'ÉDUCATION, DU SPORT
ET DE LA RECHERCHE**

**« LE PARCOURS : UNE NOUVELLE FAÇON DE PENSER UNE ORIENTATION
AU SERVICE DE LA RÉUSSITE ET DE L'INSERTION DE CHAQUE JEUNE »**

**ONISEP
LES RENDEZ-VOUS DE L'ORIENTATION**

Michel Lugnier-IGESR