

LETTRE D'INFOS

ONISEP
NOUVELLE-AQUITAINE

Avril 2026



SPECIAL LYCÉE PROFESSIONNEL

LA PLATEFORME AVENIR(S)
Expliquée aux élèves et aux parents

L'outil numérique indispensable pour l'orientation

Le 23 avril 2026
En visioconférence, de 18h à 19h

INSCRIVEZ-VOUS

SPECIAL LYCÉE GÉNÉRAL ET TECHNOLOGIQUE

LA PLATEFORME AVENIR(S)
Expliquée aux élèves et aux parents

L'outil numérique indispensable pour l'orientation

Le 27 avril 2026
En visioconférence, de 18h à 19h

INSCRIVEZ-VOUS

SPECIAL COLLÈGE

LA PLATEFORME AVENIR(S)
Expliquée aux élèves et aux parents

L'outil numérique indispensable pour l'orientation

Le 19 mai 2026
En visioconférence, de 18h à 19h

INSCRIVEZ-VOUS

1. Webinaires régionaux sur la Plateforme Avenir(s)

Dans le cadre du déploiement de la Plateforme Avenir(s), l'Onisep Nouvelle-Aquitaine propose **3 webinaires** pour accompagner la prise en main de l'outil par les élèves et les familles :

>> La plateforme Avenir(s) expliquée aux élèves de *lycée professionnel* et à *leurs parents* : [jeudi 23 avril 2026, 18h-19h](#)

>> La plateforme Avenir(s) expliquée aux élèves de *lycée général et technologique* et à *leurs parents* : [lundi 27 avril 2026, 18h-19h](#)

>> La plateforme Avenir(s) expliquée aux élèves de *collège* et à *leurs parents* : [mardi 19 mai 2026, 18h-19h](#)

Au programme :

- > Une présentation simple
- > Des exemples concrets et témoignages d'utilisateurs
- > Un tchat en direct pour poser des questions

2. Nouveautés établissements privés sur onisep.fr

L'enseignement privé accueille des élèves et des étudiants à tout niveau de formation dans plus de 12 500 établissements. Répartis sur tous les territoires, ces écoles présentent des statuts et des caractéristiques différents.

>> [Quelques repères pour s'y retrouver.](#)

Au niveau des **fiches des établissements privés**, le statut a été enrichi d'une précision sur le **caractère commercial, associatif ou consulaire** de l'établissement. Une définition accessible via une aide contextuelle (point d'interrogation) accompagne cette information.

Caractéristiques

Établissement privé (société commerciale) ?

Hébergement :

- Pas d'hébergement possible



3. Guide Après la 3^e

Pour aider les collégiens et collégiennes à choisir leur orientation, la Région Nouvelle-Aquitaine propose le **Guide Après la 3^e - Académies de Bordeaux, Limoges et Poitiers**.

Le guide regroupe à la fois une première partie avec des informations et conseils utiles pour mieux choisir son orientation et une deuxième partie présentant l'offre de formation dans chacune des trois académies.

Ces documents sont produits par Cap Métiers Nouvelle-Aquitaine à partir des données et en collaboration avec l'Onisep. Ils sont accessibles [en téléchargement sur le site Jeunes Nouvelle-Aquitaine](#) et sur [le site de Cap Métiers](#).

Un quota d'exemplaires papier est diffusé aux équipes éducatives et partenaires. Pour toute remarque sur ces documents, vous pouvez contacter les équipes de la Région : documentation.orientation@nouvelle-aquitaine.fr

Retrouvez également [le Guide national Après la 3^e de l'Onisep en téléchargement](#).



4. L'Aventure du Vivant en Nouvelle-Aquitaine

Le camion de **L'Aventure du Vivant** repart sur les routes de Nouvelle-Aquitaine et fera étape en **avril-mai 2026** à **Oloron Sainte-Marie (64)**, **Marmande (47)**, **Neuvic (19)**, **Bordeaux (33)** et **Saintes (17)**, avec l'objectif de faire découvrir aux jeunes, à leurs parents et aux prescripteurs d'orientation, la richesse des formations de l'enseignement agricole et des métiers du vivant.

Porté par le ministère en charge de l'agriculture, cette opération permet de renforcer les actions d'orientation et de découverte des formations et des métiers du vivant.

Des activités ludiques et interactives sont encadrées par une équipe d'animation, présente à bord pour répondre aux questions :

- un simulateur de conduite pour prendre les commandes d'un engin agricole ;
- une maquette 3D pour découvrir l'environnement proposé par les établissements de l'enseignement agricole ;
- des casques de réalité virtuelle pour explorer autrement la diversité des métiers ;
- des quiz et jeux pour découvrir les formations et les métiers ;
- une salle forum pour échanger.

Autour du camion, les partenaires professionnels et les établissements d'enseignement agricole complètent l'expérience visiteur pour contribuer à l'information de tous les publics.

Plus d'infos sur le site de la [DRAAF](#) et avec la [cartographie des formations de l'enseignement agricole](#).



2026

VENEZ DÉCOUVRIR LES FORMATIONS AUX MÉTIERS DU VIVANT

AGRICULTURE - PAYSAGE - ENVIRONNEMENT - MACHINISME
TRANSFORMATION - COMMERCIALISATION - SERVICES

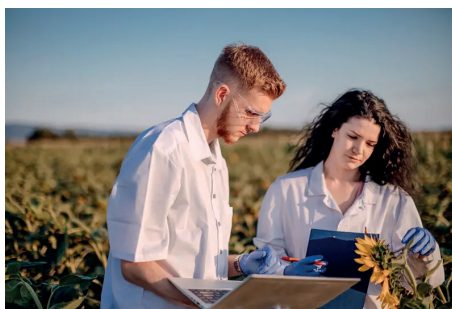
Le camion de l'Aventure du Vivant en Nouvelle-Aquitaine

20 AVRIL - OLORON SAINTE-MARIE (64)
21 AU 23 AVRIL - MARMANDE (47)
24 ET 25 AVRIL - NEUVIC (19)
29 ET 30 MAI - AGROFEST À SAINTES (17)

22 AU 28 MAI : SALON DE L'AGRICULTURE À BORDEAUX LAC RÉSERVEZ VOTRE VISITE :

DIRECTION RÉGIONALE DE L'ALIMENTATION, DE L'AGRICULTURE ET DE LA FORÊT
SERVICE RÉGIONAL EN CHARGE DE L'ENVIRONNEMENT AGRICOLE
CONTACT : LAURENT JAMBE
06 31 03 13 71 - LAURENT.JAMBE@AGRICULTURE.NOUV.FR

5. Nouveaux diplômes



>> **Le bachelor agro (diplôme national de premier cycle en sciences et techniques de l'agronomie)**

Diplôme du ministère en charge de l'agriculture, le [bachelor agro](#) est une formation professionnalisante sanctionnée par un diplôme national de niveau bac + 3, lui conférant le grade de licence.

Pour la rentrée 2026, seuls les bachelors agro d'une durée d'un an après un bac + 2 seront proposés. À partir de 2027, certains seront accessibles après le bac via la plateforme Parcoursup.

>> **Le BNMA (Brevet National des Métiers d'Art)**

[Ce nouveau diplôme](#) est préparé en 3 ans après la classe de 3^e. 4 spécialités sont proposées à la rentrée 2026, dont 2 en Nouvelle-Aquitaine : **ébénisterie et horlogerie**. Les autres spécialités ouvriront en 2027 et 2028. Il remplacera à terme les BMA (Brevet des Métiers d'Art) et certains bacs pro.

Les critères de recrutement ont été définis au niveau national. Ils prennent en compte l'avis du principal du collège basé sur les bulletins, les capacités et la motivation de l'élève pour la spécialité de BNMA demandée.

La carte des établissements préparant aux BNMA sera diffusée prochainement. Consultez régulièrement la rubrique [Près de chez vous](#) du site Onisep.



6. Évolutions de l'Atlas

Parmi les dernières améliorations de l'[Atlas](#), un nouveau bouton dans les listes de résultats permet de **partager une recherche**. Cliquer sur ce bouton **copie la recherche sous forme d'URL** et un pop-up s'ouvre pour confirmer l'action. Il suffit ensuite de **coller l'URL dans un mail pour la partager**. La personne destinataire du message pourra cliquer sur cette URL et refaire la même recherche que vous.

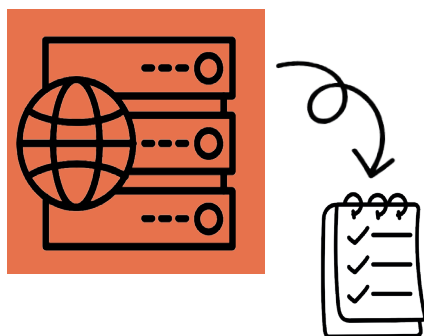
7. Base de données : campagne en cours

L'équipe des responsables de base de données va lancer la **campagne d'enquête «Écoles spécialisées»**. Cette campagne permet de **vérifier les données des établissements de formation initiale hors université et lycées**, dans les académies de Bordeaux, Limoges et Poitiers.

La campagne «**Apprentissage**» vient compléter ces données à partir des informations déclarées par les établissements dans la base [Rafael](#) de Cap Métiers.

Les données collectées lors des différentes enquêtes sont utilisées pour l'ensemble **des sites Onisep** (Onisep.fr, Atlas, Avenir(s)...) et sont rediffusées auprès de nos partenaires via l'opendata.

Pour toute **remarque ou question sur l'offre de formation des établissements** : dtnouvelleaquitaine@onisep.fr.



8. Nouveautés Onisep

Dernières parutions

[Les BUT et les licences - Collection Panorama Onisep](#)

Cet ouvrage est un incontournable pour découvrir les BUT (Bachelors Universitaires de Technologie) et les licences. Plus de 120 diplômes tous domaines confondus sont décrits.

À paraître

07/05/2026 - Le DICO des métiers pour une société accessible

23/06/2026 - Le DICO de la découverte des métiers au collège



Zoom sur nos Quiz

De nouveaux quiz ont intégré la rubrique [Les quiz de l'Onisep](#) :

> Quiz : [Égalité filles-garçons](#)

> Quiz sur [les études](#) : Les filières d'études : vrai ou faux ? ; Les vraies-fausse idées sur la fac ; Écoles d'ingénieurs

> Quiz sur [les métiers par secteur](#) : Jeu vidéo ; Information et communication ; Transport et logistique ; Culture ; Mode et luxe ; Comptabilité, gestion et ressources humaines ; Automobile ; Bâtiment et travaux publics ; Sport ; Hôtellerie et restauration ; Informatique ; Numérique...



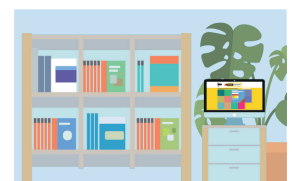
Zoom sur l'espace «Équipes éducatives» de Onisep TV

Onisep TV propose un [onglet spécifique pour les équipes éducatives](#). Les vidéos y sont classées par **grandes thématiques** : Plateforme Avenir(s) ; Politique de l'orientation ; Pédagogie, psychologie et orientation ; Découverte des métiers ; Bac-3 / Bac+3 ; Compétences à s'orienter ; Compétences du 21^e siècle ; Égalité filles-garçons ; Égalité des chances ; École inclusive ; Une orientation réussie pour vous, qu'est-ce que c'est ?



Mettez à jour votre kiosque !

Retrouvez le [contenu intégral du Kiosque Onisep](#), à jour au 1^{er} mars 2026, ainsi que les visuels des étiquettes, sur notre espace régional, rubrique [Pour les équipes éducatives](#).



Prochain webinaire Info Doc

Mardi 7 avril 2026, de 13h à 13h45 > [Les besoins spécifiques](#)

Pour faire connaître les métiers de l'accessibilité au service du handicap et de l'autonomie.



Suivez l'actu de l'Onisep Nouvelle-Aquitaine sur [Facebook](#), [LinkedIn](#) et [Bluesky](#) !

Si vous souhaitez vous désinscrire de cette lettre, merci d'envoyer un mail à dtnouvelleaquitaine@onisep.fr.

