



Inspecteur / Inspectrice des fraudes

L'inspecteur ou l'inspectrice de la répression des fraudes a pour mission de repérer les manquements aux règles en vigueur en matière de consommation et de concurrence. Il ou elle réalise des contrôles afin de vérifier la qualité, la conformité et la sécurité des produits et des services.

SOMMAIRE

Le métier

Les études

Emploi et secteur

Pour aller plus loin

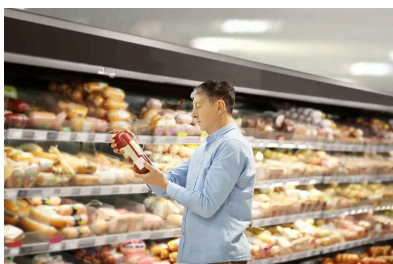
Niveau minimum d'accès : **bac + 3**

Statut : **Statut fonctionnaire**

Synonymes : Inspecteur / inspectrice de la concurrence, de la consommation et de la répression des fraudes, Inspecteur / inspectrice de la dgccrf

Secteur professionnel : Fonction publique

Centres d'intérêt : Enquêter, analyser l'information, je veux en faire mon travail, J'ai le sens du contact, J'aime communiquer



Le métier

Un produit alimentaire qui présente un risque pour la santé, une agence immobilière qui ne respecte pas les règles de la concurrence, un jouet qui met en danger la sécurité des enfants... L'inspecteur ou l'inspectrice des fraudes réalise des contrôles de conformité sur une grande variété de produits et de services. Avec un double objectif : défendre les intérêts des consommateurs et contribuer au bon fonctionnement de l'économie. En cas de fraude avérée (par exemple si la composition d'un produit cosmétique ne correspond pas à ce qui est indiqué sur l'emballage), il ou elle peut sanctionner les dirigeants de la société concernée. Davantage que la répression, sa mission consiste surtout à faire de la pédagogie. L'inspecteur ou l'inspectrice est en mesure de donner des conseils et de proposer des solutions de mise en conformité, par exemple. Sachant qu'une fraude peut aussi s'inviter derrière les écrans, son activité s'étend aux réseaux et aux sites internet. Une veille attentive lui permet de détecter les comportements illicites, notamment. Enfin, ce travail de terrain peut amener l'inspecteur ou inspectrice à participer à l'élaboration et à la modification des textes législatifs et réglementaires. Qu'il ou elle exerce en administration centrale à Paris ou dans des directions départementales et régionales, son sens des responsabilités, sa rigueur, son esprit d'analyse et de synthèse sont des qualités essentielles.

Les études

Après le bac

12 mois à l'ENCCRF (école nationale de la consommation, concurrence et répression des fraudes) à Montpellier. Accès sur concours avec un bac + 3 : un BUT ou une licence dans les domaines du droit, de l'économie, de la gestion ou de l'administration publique.

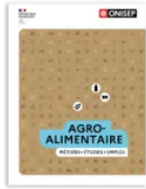
bac + 4

[→ Formation d'inspecteur de la concurrence, de la consommation et de la répression des fraudes](#)

Emploi et secteur

Pour aller plus loin

Librairie



PARCOURS

Agroalimentaire

Paru le 14/04/2025

Broché • 12,00 € ↗

PDF • 8,00 € ↗

Centres d'intérêt

[J'ai le sens du contact →](#)

[J'aime communiquer →](#)

Autres métiers à découvrir

Attaché d'administration de l'état

Préfet

Ambassadeur

Administrateur territorial

Économètre statisticien