



Moniteur / Monitrice d'atelier

Le moniteur ou la monitrice d'atelier transmet son savoir-faire technique à des personnes en situation de handicap via des ateliers adaptés pour favoriser leur autonomie et leur insertion, principalement en ESAT (établissements et services d'aide par le travail).

SOMMAIRE

Le métier

Les études

Emploi et secteur

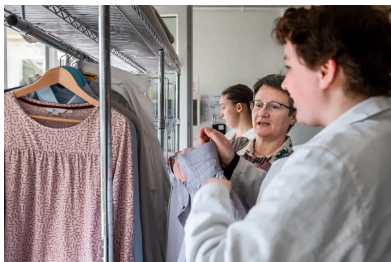
Pour aller plus loin

Niveau minimum d'accès : **bac ou équivalent**

Statut : **Statut salarié**

Secteur professionnel : Social

Centres d'intérêt : J'ai le sens du contact, Je veux être utile aux autres



© Jean-Marie Heidinger/Onisep

Le métier

Spécialiste de l'accompagnement social, le moniteur ou la monitrice d'atelier exerce auprès d'adultes et d'adolescents en situation de handicap (physique, psychique, intellectuel, sensoriel) ou en grande précarité. Son rôle ? Transmettre un savoir-faire technique à travers des ateliers adaptés dans des domaines comme la menuiserie, le jardinage, le recyclage ou la cuisine. L'objectif est de permettre à chacun de développer ses compétences, de gagner en autonomie et de favoriser son insertion sociale et professionnelle. Pour cela, il faut faire preuve de pédagogie, de patience et d'empathie, adapter les postes de travail aux capacités de chaque personne, évaluer leurs progrès et les accompagner tout au long de leur parcours. Ce métier s'exerce principalement en Esat (établissements et services d'aide par le travail) ou en entreprises adaptées, mais aussi dans des structures médico-sociales ou d'insertion, comme les SIAE (structures d'insertion par l'activité économique) ou les IMP (instituts médico-professionnels). Le travail s'effectue en équipe pluridisciplinaire et en collaboration avec des professionnels du secteur social, médical et économique.

Les études

Après la 3^e

Un an pour préparer le titre de moniteur d'atelier en milieu de travail protégé de niveau bac, proposé en apprentissage

bac ou équivalent

[→ Moniteur d'atelier en milieu de travail protégé](#)

Emploi et secteur

Secteur

Social

Pour aller plus loin

Centres d'intérêt

[J'ai le sens du contact →](#)

[Je veux être utile aux autres →](#)

Autres métiers à découvrir

Instructeur pour l'autonomie des personnes déficientes visuelles

Coordinateur en mdph

Conseiller technique en accessibilité

Transcripteur-adaptateur

Job coach (conseiller en emploi accompagné)