

# Technicien / Technicienne laboratoire route

En laboratoire, sur un chantier ou un site de production, la technicienne ou le technicien de laboratoire route effectue un travail technique varié en mettant au point ou en contrôlant la qualité des matériaux de construction (granulats, bitumes, liants, etc.).

## SOMMAIRE

Le métier

Compétences requises

Où l'exercer ?

Les études

Emploi et secteur

Salaire du débutant

Pour aller plus loin

Niveau minimum d'accès : **bac + 2**

Salaire débutant : **2100 €**

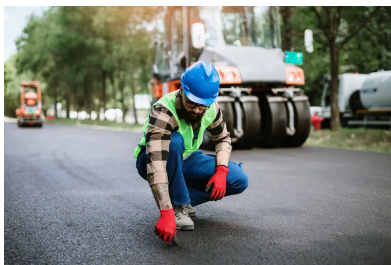
Statut : **Statut salarié**

---

**Synonymes** : Agent / agente technique de laboratoire, Technicien / technicienne de laboratoire routier

**Secteur professionnel** : Bâtiment et travaux publics (btp)

**Centres d'intérêt** : J'aime bouger, J'aimerais travailler dehors, Je veux travailler dans le bâtiment



© Group4 Studio/E+/Getty Images

## Le métier

---

### Préparer, planifier

Avant toute chose, la technicienne ou le technicien laboratoire route prépare les produits et les appareils de mesure et d'analyse qui vont servir dans le protocole de tests, décidé en amont par les ingénieurs ou les chefs d'équipe. Elle ou il organise ensuite les prélèvements en fonction du planning du chantier, et en tenant compte des réglementations et normes en vigueur.

### Collecter, analyser, conseiller

Après avoir effectué eux-mêmes des prélèvements sur les chantiers ou sur les sites de production, ou après avoir réceptionné des échantillons, les techniciens laboratoire route procèdent aux mesures, aux contrôles et aux analyses nécessaires pour vérifier la conformité des granulats, des bitumes, des agrégats, etc. Ils peuvent aussi répondre aux interrogations des chefs de chantier ou des conducteurs de travaux, leur donnant des conseils sur les solutions techniques à privilégier.

### Synthétiser, suivre

Tous les résultats d'analyses doivent être consignés, interprétés et synthétisés. En cas de non-conformité, il faut trouver les causes et proposer des solutions aux responsables de sites. Si des anomalies sont repérées, les techniciens de laboratoire route doivent en informer les ingénieurs et les chefs de travaux. Les techniciens suivent aussi les certifications obtenues par l'entreprise et exercent une veille technique.

## Compétences requises

---

### Rigueur et méthode

La technicienne ou le technicien de laboratoire route fait preuve de rigueur et de précision dans son travail. Elle ou il a le sens du détail et ne doit rien laisser passer. Curiosité et organisation sont également nécessaires dans ce poste.

### Travail en équipe

Les techniciens de laboratoire route travaillent en équipe au sein du laboratoire. Ils doivent communiquer clairement, à l'oral comme à l'écrit, et faire part à leurs

supérieurs hiérarchiques de toute anomalie. Ils doivent aussi être capables de tisser des liens avec les exploitants des sites industriels et répondre à leurs questions.

## Compétences logicielles et techniques

Outre les logiciels informatiques standards pour réaliser des rapports et des synthèses, les techniciens de laboratoire route sont rodés aux outils numériques et aux applications propres à leur métier, comme les logiciels d'analyse, par exemple. Ils savent également manipuler et utiliser les équipements de laboratoire, dont ils assurent l'entretien et la maintenance de premier niveau (suivi métrologique, vérification du calibrage des appareils de mesures...).

## Où l'exercer ?

---

### Dehors et dedans

Le travail des techniciens de laboratoire route s'effectue aussi bien en laboratoire que sur le terrain (chantiers de construction de travaux publics ou sites de production des matériaux). Les techniciens peuvent être amenés à assister techniquement plusieurs usines de fabrication, ce qui implique des déplacements et donc la possession du permis de conduire.

### En équipe

Les techniciens de laboratoire route travaillent en équipe, sous la direction d'un ou une ingénieure ou d'un ou d'une responsable laboratoire. Ils sont amenés à étudier différentes sortes de matériaux (sols, granulats, bitumes et émulsions...) et parfois à mettre au point de nouveaux produits innovants et plus performants.

### Des tâches variées

Les tâches du technicien ou de la technicienne de laboratoire route sont variées. Elles démarrent en amont du chantier pour vérifier la conformité des matériaux qui entreront dans la réalisation d'une route, et se poursuivent avec le contrôle qualité. En fonction de son entreprise et de sa définition de poste, le technicien ou la technicienne aura plus ou moins d'autonomie et de diversité dans son activité.

## Les études

---

### Après le bac

2 ans pour préparer le BTS travaux publics ou spécialisé en chimie, éventuellement suivi d'une licence professionnelle (en 1 an) travaux publics. 3 ans pour le BUT génie civil construction durable ; sciences et génie des matériaux.

## **bac + 2**

[→ BTS métiers de la chimie](#)

[→ BTS travaux publics](#)

## **bac + 3**

[→ BUT génie civil - construction durable parcours travaux publics](#)

[→ BUT science et génie des matériaux parcours métiers de la caractérisation et de l'expertise des matériaux et des produits](#)

[→ Licence pro mention métiers du BTP : travaux publics](#)

## **Emploi et secteur**

---

### **Au sein de grands groupes**

Les techniciens de laboratoire route travaillent, le plus souvent, pour de grands groupes du BTP (bâtiment et travaux publics), au sein de la direction technique et expertise, ou dans des laboratoires spécialisés en recherche et développement, où sont mis au point des nouveaux produits innovants et plus performants.

### **Jeunes acceptés**

Les débouchés sont bons pour les diplômés de niveau bac + 2 à + 3, ayant des connaissances et, si possible, une première expérience, dans le domaine de la qualité, du travail en laboratoire et de la réalisation d'essais. La connaissance du secteur des travaux publics est un avantage certain.

### **Évolution possible**

Après quelques années d'expérience, la technicienne ou le technicien de laboratoire routier peut évoluer vers un poste de chef de section de laboratoire, par exemple et encadrer une équipe de techniciens. En fin de carrière, les techniciens de laboratoire route peuvent viser la direction d'un laboratoire.

### **Secteur**

**Bâtiment et travaux publics (BTP)**

## **Salaire du débutant \***

---

À partir de 2100 euros brut par mois.

\* variable en fonction du lieu d'exercice, du statut.

---

## Pour aller plus loin

### Sur le web

[Chiffres-clés du secteur routier et ses métiers.](#) ↗

### Librairie



PARCOURS

#### Bâtiment et travaux publics

Paru le 23/08/2023

Broché • 12,00 € ↗

PDF • 8,00 € ↗

### Centres d'intérêt

[J'aime bouger](#) →

### Autres métiers à découvrir

Conducteur d'engins de damage

Ingénieur en acoustique

Géomètre-topographe

Démolisseur

Préposé au tir