



RÉPUBLIQUE  
FRANÇAISE

*Liberté  
Égalité  
Fraternité*



L'INFORMATION  
POUR L'ORIENTATION

# Transcripteur-adaptateur / Transcripteuse-adaptatrice

Dans un centre de transcription, le transcripteur-adaptateur ou la transcriptrice-adaptatrice contribue à l'accessibilité des documents pédagogiques, administratifs, culturels ou touristiques pour les personnes déficientes visuelles ou atteintes de troubles d'apprentissage (dyspraxie, dyslexie, dyscalculie...).

## SOMMAIRE

Le métier

Les études

Emploi et secteur

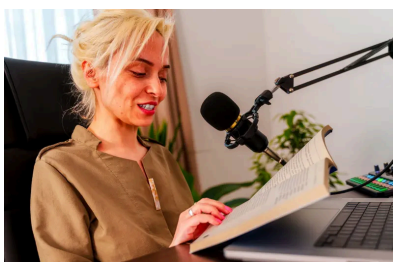
Pour aller plus loin

Niveau minimum d'accès : **bac + 3**

Statuts : **Indépendant, Statut salarié**

**Secteur professionnel :** Social

**Centres d'intérêt :** J'ai le sens du contact, J'aime communiquer, Je veux être utile aux autres



© Phynart Studio/E+/Getty Images

## Le métier

---

Un dépliant culturel dans un musée, une notice d'utilisation, un dossier administratif... de nombreux documents imprimés, audio ou numériques sont utilisés par chacun ou chacune dans la vie quotidienne. Pour les rendre accessibles aux personnes déficientes visuelles ou atteintes de troubles d'apprentissage (dyslexie ou dyspraxie, par exemple), il faut les adapter. C'est la mission du transcrip-teur-adaptateur ou de la transcrip-trice-adaptatrice. Pour donner accès à l'information, quel que soit le sujet, il ou elle convertit un texte imprimé, un enregistrement audio ou une vidéo, en proposant des versions adaptées aux besoins spécifiques. Parmi les techniques d'adaptation utilisées : la conversion d'un texte en braille, l'audiodescription ou la création d'une version audio du texte. Le transcrip-teur-adaptateur ou la transcrip-trice-adaptatrice contribue à l'accessibilité de documents pédagogiques ou administratifs, mais aussi à des contenus culturels ou touristiques, qu'ils soient en version imprimée ou au format numérique. Les emplois se situent notamment dans des centres de transcription rattachés à des établissements sociaux et médico-sociaux, et dans des centres de transcription indépendants.

## Les études

---

### Après le bac

La licence sciences de l'éducation et de la formation option insertion et intervention sociales sur les territoires (IIST) à l'université Sorbonne Paris Nord en partenariat entre avec la Fisaf (fédération nationale pour l'inclusion des personnes en situation de handicap sensoriel et dys en France) est ouverte aux titulaires d'un bac+3 ou d'un bac+2 avec un an d'expérience en transcription-adaptation.

### bac + 3

→ [Licence mention sciences de l'éducation et de la formation](#)

## Emploi et secteur

---

### Secteur

**Social**

# Pour aller plus loin

## Centres d'intérêt

[J'ai le sens du contact →](#)

[J'aime communiquer →](#)

[Je veux être utile aux autres →](#)

## Autres métiers à découvrir

**Instructeur pour l'autonomie des personnes déficientes visuelles**

**Coordinateur en mdph**

**Conseiller technique en accessibilité**

**Moniteur d'atelier**

**Job coach (conseiller en emploi accompagné)**